

# **Popis javne razsvetljave**

## **s študijo prihrankov in predlogom uskladitev z zakonodajo**

### **INVESTITOR:**

**Občina Postojna**  
**Ljubljanska 4**  
**6230 Postojna**

**JAN ING d.o.o.**, Britof 179, 4000 Kranj  
Odgovorni projektant: **Janez Bukovec**

Žig:

Podpis:

**Britof, avgust 2012**

## Kazalo

1	Uvod .....	8
2	Pregled obstoječe razsvetljave.....	9
2.1	Prometne površine namenjene predvsem motornemu prometu.....	9
2.1.1	Glavna cesta I. reda 0338 Postojna-PIVKA (Postojna).....	9
2.1.2	Regionalna cesta II. reda 0303 KALCE-Planina (Planina/Liplje).....	9
2.1.3	Regionalna cesta II. reda 0304 Planina-RAVBARKOMANDA (Planina) .....	10
2.1.4	Regionalna cesta II. reda 0305 RAVBARKOMANDA-Postojna (Ljubljanska cesta/Postojna).....	10
2.1.5	Regionalna cesta II. reda 0305 RAVBARKOMANDA-Postojna (Titova cesta /Postojna)..	11
2.1.6	Regionalna cesta II. reda 0306 Postojna-Razdrto (Hrenovice/Hruševje/Slavinje/Mala Brda/Malo Ubeljsko).....	11
2.1.7	Regionalna cesta II. reda 0306 1451 Razdrto (Razdrto).....	12
2.1.8	Turistična cesta 6105 Postojna-MOTEL ERAZEM (Zagon/Veliki Otok) .....	12
2.1.9	Turistična cesta 6109 Bukovje-Predjama (Predjama/Bukovje).....	13
2.1.10	Turistična cesta 6110 VRHI-Bukovje (Bukovje).....	14
2.2	Prometne površine namenjene mešanemu prometu.....	14
2.2.1	LC 001201 PODKRAJ-BUKOVJE (BUKOVJE) .....	14
2.2.2	LC 226171 R3 640-SP. PLANINA-MALNI (PLANINA).....	14
2.2.3	LC 321051 KAČJA VAS-ERAZEM (STUDENO/LOHAČA/PLANINA) .....	15
2.2.4	LC 321071 BELSKA ŽAGA-GOR-BUKOVJE (BUKOVJE/GORENJE/BELSKO) .....	15
2.2.5	LC 321101 ISTRA BENZ-AK PIVKA J-RIS. (VELIKI OTOK).....	16
2.2.6	LC 321141 HRENOVICE-STUDENEC (HRENOVICE/STUDENEC).....	17
2.2.7	LC 321141 321151 VRHE-LANDOL -R2 409 (LANDOL) .....	17
2.2.8	LC 321161 LANDOL-ŠMIHEL (ŠMIHEL POD NANOSOM/LANDOL).....	17
2.2.9	LC 321191 BOLK-DILCE (DILCE) .....	18
2.2.10	LC 321201 HRUŠEVJE-TRI HIŠE (M. UBELJSKO/STRANE/VELIKA BRDA).....	18
2.2.11	LC 321211 M.BRDA-BREZJE (BREZJE POD NANOSOM/M. BRDA).....	19
2.2.12	LC 321221 M. UBELJSKO - VELIKO UBELJSKO - RAZDRTO (RAZDRTO/VELIKO UBELJSKO/M.UBEJSKO) .....	19
2.2.13	LC 321241 HRUŠEVJE-SAJ. -RAKULIK (HRUŠEVJE) .....	20
2.2.14	LC 321251 HRUŠEVJE-OR.-PRESTRANEK (PRESTRANEK/OREHEK).....	20
2.2.15	321261 G1 6-GROBIŠČE-ŠTIVAN (MATENJA VAS/GROBIŠČE).....	21
2.2.16	LC 321271 Matenja v.-G. Prestranek (Matenja vas) .....	21
2.2.17	LC 321281 Prest.(TP)-Koče-Slavina (Prestranek/Koče) .....	21
2.2.18	LC 321291 G1 6 (podvoz žel.)-Koče (Koče) .....	22
2.2.19	LC 321311 smetišče-Pod Mladiko (Postojna).....	22
2.2.20	MC 323011 RAVBARKOMANDA (Ravbarkomanda) .....	22

2.2.21	MC 323021 JAVORNIŠKA C-Istra Benz (Postojna).....	23
2.2.22	MC 323051 POD OSTRIM VRHOM (Postojna).....	23
2.2.23	MC 323061 POT NA POLJANE (Postojna) .....	23
2.2.24	MC 323071 STRELIŠKA UL. (Postojna).....	24
2.2.25	MC 323081 ZA SOVIČ. 323390-322070 (Postojna).....	24
2.2.26	MC 323091 NOTRANJSKA UL. (Postojna) .....	24
2.2.27	MC 323111 JERŠICE 322020-322010 (Postojna) .....	25
2.2.28	MC 323131 KOLODVORSKA C.(peš pot) (Postojna) .....	25
2.2.29	MC 323141 KRAIGHERJEVA UL. (Postojna).....	25
2.2.30	MC 323151 POD KOLODVOROM (Postojna) .....	26
2.2.31	MC 323161 VOJKOVA UL. (Postojna).....	26
2.2.32	MC 323171 GREGORČIČEV DREVORED (Postojna).....	26
2.2.33	MC 323181 PREŠERNOVA UL. (Postojna).....	27
2.2.34	MC 323191 KIDRIČEVO NASELJE (Postojna) .....	27
2.2.35	MC 323201 UL. PREKOMORSKIH BRIGAD (Postojna) .....	28
2.2.36	MC 323211 NOVA VAS (Postojna).....	28
2.2.37	MC 323221 STJENKOVA ULICA (Postojna) .....	28
2.2.38	MC 323231 PRETNERJEVA UL. (Postojna) .....	29
2.2.39	MC 323231 PRETNERJEVA UL. (Postojna) .....	29
2.2.40	MC 323251 UL.DOLOMITSKEGA ODREDA (Postojna) .....	29
2.2.41	MC 323261 UL.IX.KORPUSA (Postojna).....	30
2.2.42	MC 323271 KETTEJEVA UL. (Postojna) .....	30
2.2.43	MC 323281 ŽUPANČIČEVA UL (Postojna).....	30
2.2.44	MC 323291 ŠTIHOVA UL.322030-HŠ8 (Postojna) .....	31
2.2.45	MC 323301 KRAŠKA UL.322030-323560 (Postojna) .....	31
2.2.46	MC 323311 322020-323560 Kolodvorska cesta (Postojna) .....	31
2.2.47	MC 323321 ROŽNA ULICA-Dom upok. (Postojna).....	32
2.2.48	MC 323331 UL. FRANCA SMRDUJA (Postojna).....	32
2.2.49	MC 323341 PIVŠKA UL. 322100-322090 (Postojna).....	32
2.2.50	MC 323351 Cesta na Kremenco 12-19 (Postojna).....	33
2.2.51	MC 323361 POD JELOVICO (Postojna).....	33
2.2.52	MC 323391 TOMŠIČEVA ULICA (Postojna) .....	33
2.2.53	MC 323401 UL. LUKE ČEČ (Postojna).....	34
2.2.54	MC 323401 UL. LUKE ČEČ (Postojna).....	34
2.2.55	MC 323421 KOT 323430-323420 (Postojna) .....	34
2.2.56	MC 323431 JURČIČEVA UL. (Postojna) .....	35
2.2.57	MC 323441 VILHARJEVA UL (Postojna).....	35
2.2.58	MC 323461 JENKOVA UL. (Postojna) .....	35

2.2.59	MC 323471 STRITARJEVA UL. (Postojna)	36
2.2.60	MC 323491 LOG 2140-322140 (Postojna)	36
2.2.61	MC 323501 GLOBOČNIKOVA UL. (Postojna)	37
2.2.62	MC 323531 KAZARJE (Postojna)	37
2.2.63	MC 323541 PASJE HIŠE (Postojna)	37
2.2.64	MC 323551 ZALOG vse ulice (Zalog)	38
2.2.65	MC 323551 ZALOG vse ulice (Zalog)	38
2.2.66	MC 323581 UL. PADLIH BORCEV (Prestanek)	38
2.2.67	MC 323591 GLOBOKA POT-HŠ 7,13,17 (Prestanek)	39
2.2.68	MC 323601 HŠ20a,321250-HŠ16,OŠ (Prestanek)	39
2.2.69	MC 323611 REŠKA CESTA (Postojna)	40
2.2.70	ZB 322021 KOLODVORSKA UL. (Postojna)	40
2.2.71	ZB 322031 VOLARIČEVA UL. (Postojna)	40
2.2.72	ZB 322041 ERAZMOVA UL. (Postojna)	41
2.2.73	ZB 322051 CANKARJEVA UL. (Postojna)	41
2.2.74	ZB 322061 KALISTROVA UL. (Postojna)	41
2.2.75	ZB 322081 UL. 1. MAJA (Postojna)	42
2.2.76	ZB 322091 CESTA NA KREMENCO (Postojna)	43
2.2.77	ZB 322101 CESTA V STARO VAS (Stara vas/Postojna)	43
2.2.78	ZB 322111 PREČNA ULICA (Postojna)	44
2.2.79	ZB 322121 TRŽAŠKA UL (Postojna)	44
2.2.80	ZB 322131 KOSOVELOVA UL.( (Postojna)	44
2.2.81	ZB 322141 POVEZOVALNA CESTA (Postojna)	45
2.2.82	ZB 322151 REŠKA CESTA (Postojna)	45
2.2.83	ZB 322151 REŠKA CESTA (Postojna)	45
2.3	Prometne površine namenjene počasnemu prometu v naseljih	46
2.3.1	JP Park pod Javorniki (Postojna)	46
2.3.2	JP Na Lokvi (Postojna)	46
2.3.3	JP 821021 R2 409-center-321010 (Planina)	46
2.3.4	JP 821031 R2 409-HŠ16a (Planina)	47
2.3.5	JP 821041 HŠ16a(821030)-HŠ18a (Planina)	47
2.3.6	JP 821081 HŠ199-HŠ170 oz.n.hiša (Planina)	47
2.3.7	JP 821082 križišče Lohača (Planina)	48
2.3.8	JP 821082 križišče Lohača (Planina)	48
2.3.9	JP 821141 spomenik-HŠ54-72-cerkev (Studeno)	48
2.3.10	JP 821151 HŠ56-HŠ62 (Studeno)	49
2.3.11	JP 821171 321050(HŠ40)-HŠ44 in 821221(HŠ18)-HŠ16 (Studeno)	49
2.3.12	JP 821271 vzp. z lc ob vodnjaku (Strmca)	49

2.3.13	JP 821282 321050-Strmca-321050 (Strmca) .....	50
2.3.14	JP 821311 R3 913(pri šoli) (Bukovje).....	50
2.3.15	JP 821321 Črnigoj-Jurca (Bukovje) .....	50
2.3.16	JP 821331 R3 913(blok)-HŠ51 (Bukovje) .....	51
2.3.17	JP 821341 321090-HŠ43 (Bukovje) .....	51
2.3.18	JP 821361 321070-cerkev Sv.Len. (Gorenje).....	51
2.3.19	JP 821371 321070-n.h.-vod. črp. (Gorenje).....	52
2.3.20	JP 821351 pri balincu-HŠ15-HŠ11 (Gorenje).....	52
2.3.21	JP 821381 821370-HŠ30 (Gorenje) .....	52
2.3.22	JP 821401 LC 321070-HŠ30 (Belsko) .....	53
2.3.23	JP 821411 n.h. Požar-pokop. Belsko (Belsko) .....	53
2.3.24	JP 821421 LC 321070-HŠ40 (Belsko) .....	53
2.3.25	JP 821422 Belsko -Bukovje (Belsko).....	54
2.3.26	JP 821431 R3 913(32-37-45 R3 913 (Predjama).....	54
2.3.27	JP 821441 HŠ31-HŠ23-HŠ17,18,HŠ12 (Predjama) .....	54
2.3.28	JP 821451 R3 913-Predjamski grad (Predjama) .....	55
2.3.29	JP 821461 HŠ3-HŠ7-krož. pri cerkvi (Predjama) .....	55
2.3.30	JP 821471 HŠ 38-39-40-44 (Šmihel pod Nanosom).....	55
2.3.31	JP 821481 HŠ34-53-60-66-65 (Šmihel pod Nanosom).....	56
2.3.32	JP 821501 Trgovina-cerk. Sv. Jurija (Šmihel pod Nanosom).....	56
2.3.33	JP 821521 321150-HŠ34 (Landol) .....	56
2.3.34	JP 821531 321150-pokopališče (Landol).....	57
2.3.35	JP 821541 321150-HŠ14.-HŠ19a (Landol) .....	57
2.3.36	JP 821551 HŠ8-raz. poljskih poti (Landol) .....	57
2.3.37	JP 821561 HŠ14-potok Močila (Veliko Ubeljsko) .....	58
2.3.38	JP 821571 321220(HŠ12)-HŠ11 (Veliko Ubeljsko).....	58
2.3.39	JP821581 HŠ14-HŠ15-HŠ19-HŠ24,40 (Veliko Ubeljsko) .....	58
2.3.40	JP 821611 821590(HŠ29a)-HŠ31 (Veliko Ubeljsko).....	59
2.3.41	JP 821621 321200-HŠ24(mlin) (Strane) .....	59
2.3.42	JP 821641 okrog cerkve (Strane) .....	59
2.3.43	JP 821681 LC 321210-HŠ8 (Brezje pod Nanosom).....	60
2.3.44	JP 821691 LC 321210-HŠ7 (Brezje pod Nanosom).....	60
2.3.45	JP 821721 Pri Mileni-JCB-cerkev (Hruševje).....	60
2.3.46	JP 821741 321240-HŠ48 (Hruševje).....	61
2.3.47	JP 821752 Slavinje (Slavinje).....	61
2.3.48	JP 821761 321240-HŠ15 in HŠ15-HŠ11-h.brez št. (Sajevče) .....	61
2.3.49	JP 821801 R2 409-HŠ1-R2 409 (Slavinje) .....	62
2.3.50	JP 821811 821800(HŠ1)-HŠ11 (Slavinje).....	62

2.3.51	JP 821831 HŠ2a-Hrašče HŠ160 (Hrenovice/Hrašče).....	62
2.3.52	JP 821861 Spodnji Bolk-Adamič (Hrenovice) .....	63
2.3.53	JP 821881 HŠ29-pokopališče Fara (Hrenovice) .....	63
2.3.54	JP 821851 321140-HŠ28a in 821841 HŠ10-HŠ14 (Hrenovice).....	63
2.3.55	JP 821891 HŠ33-Havajc-321170 (Hrenovice).....	64
2.3.56	JP 821901 321180-n.h. in 821913 R2 409-Goriče (Goriče) .....	64
2.3.57	JP 8219321150-Fara (Hrenovice).....	64
2.3.58	JP 821921 321140(HŠ4)-gasilski d. (Studenc).....	65
2.3.59	JP 821962 321130-HŠ59-HŠ78 in Cesta na Pugled (Hrašče).....	65
2.3.60	JP 821971 321130-HŠ91-R2 409 (Hrašče) .....	65
2.3.61	JP 821981 321130-R2 409 (Hrašče).....	66
2.3.62	JP 821991 321130-HŠ110 (Hrašče).....	66
2.3.63	JP 822001 321130-Trkman-321130 (Hrašče) .....	66
2.3.64	JP 822012 R2 409 Hrašče-R2 409 (Hrašče) .....	67
2.3.65	JP 822051 R2 409-KZ Hrašče-blok (Hrašče).....	67
2.3.66	JP 822052 R2 409-M. Otok (cerkev) in 822031 321120-HŠ12 (Mali Otok) .....	68
2.3.67	JP 822061 nadvoz AC-čist naprava in 822081 cerkev-priključek za HŠ2d (Stara vas) ....	68
2.3.68	JP 822071 Pod Jelovico-Kolenc (Postojna) .....	69
2.3.69	JP 822091 82260 (HŠ3a)-parc.št.881 (Stara vas) .....	69
2.3.70	JP 822101 HŠ3a-HŠ19-žel. proga (Stara vas).....	69
2.3.71	JP 822111 R3 913 (4-9-10a-30-33-41) (Zagon) .....	70
2.3.72	JP 822121 822110 (HŠ10a)-HŠ42 (Zagon).....	70
2.3.73	JP Zagon (Zagon) .....	70
2.3.74	JP 822141 R3 913(HŠ4)-HŠ11-HŠ20 (Veliki Otok) .....	71
2.3.75	JP 822151 R3 913(HŠ21)-HŠ30-HŠ38a (Veliki Otok) .....	71
2.3.76	JP 822161 822150(HŠ25)-HŠ42b-HŠ43 (Veliki Otok).....	71
2.3.77	JP 822174 OIC Veliki Otok - cesta III (Veliki Otok) .....	72
2.3.78	JP 822191 321280(HŠ13)-HŠ69 (Slavina) .....	72
2.3.79	JP 822201 HŠ51-HŠ50 in 822221 HŠ46-pokopališče (Slavina).....	72
2.3.80	JP 822231 HŠ55-HŠ34 (Slavina) .....	73
2.3.81	JP 822241 HŠ34-HŠ35-HŠ82 in 822251 HŠ34-kapelica (Slavina) .....	73
2.3.82	JP 822271 321280-HŠ59 (Koče).....	73
2.3.83	JP 822281 321290-HŠ74-nova hiša (Koče).....	74
2.3.84	JP 822291 321280-321280 (Koče).....	74
2.3.85	JP 822301 HŠ23-do odprtega kanala (Koče) .....	74
2.3.86	JP 822311 HŠ16-raz. poljskih poti (Koče).....	75
2.3.87	JP 822342 321310 Žeje (HŠ 10) (Prestranek).....	75
2.3.88	JP 822342 321310 Žeje (HŠ 10) (Prestranek).....	75

2.3.89	JP 822361 Rakitnik (Rakitnik) .....	76
2.3.90	JP 822381 G1 6-HŠ12 (Matenja vas).....	76
2.3.91	JP 822381 G1 6-HŠ12 (Matenja vas).....	76
2.3.92	JP 822401 G1 6-HŠ 15d,16c in 14 (Matenja vas) .....	77
2.3.93	JP 822441 HŠ 34 - 24,20-20a in 822431 HŠ7-HŠ12-parc.št.247 (Rakitnik).....	77
2.3.94	JP 822451 822430(HŠ14-20-26) (Rakitnik) .....	77
2.3.95	JP 822461 321260-HŠ6/a (Grobišče).....	78
2.3.96	JP 822501 HŠ62-HŠ63 (Orehek) .....	78
2.3.97	JP 822511 razcep proti Čermelicam (Orehek).....	78
2.3.98	JP 822521 HŠ19-HŠ27 (Orehek) .....	79
2.3.99	JP 822531 Cerkev-321250-HŠ31 (Orehek) .....	79
2.3.100	JP 822551 Veliko Ubeljsko (Veliko Ubeljsko) .....	79
2.3.101	JP 822371 G1 6-HŠ50 (Matenja vas).....	80
2.3.102	JP Pot k Pivki-Žaga (Postojna) .....	80
2.3.103	JP Tržaška 16 (Postojna) .....	80
2.3.104	GC 051312 STRMAKA C. (DEL) (Lohača) .....	81
2.3.105	GC 051409 C. V PREDOLE (DEL 3) (Gorenje).....	81
2.3.106	Pred občino (Gregorčičev drevored) (Postojna) .....	81
2.3.107	Športno igrišče Veliko Ubeljsko (Veliko Ubeljsko) .....	82
2.3.108	Povezava Industrijska cesta-krožišče (Postojna) .....	82
2.3.109	Srednja šola Tržaška 36 (Postojna).....	82
2.3.110	Zdravstveni dom (Postojna).....	83
2.3.111	Novi trg (Postojna) .....	83
2.3.112	Trg padlih borcev (Postojna) .....	83
3	Opis trenutnega stanja in predlagani ukrepi .....	84
3.1	Izračun porabe na prebivalca .....	93
3.2	Zamenjave svetilk.....	93
3.2.1	Seznam svetilk in predlagane spremembe .....	94
3.2.2	Povzetek popisa svetil in zmanjšanje priključne moči ob zamenjavi.....	113
3.2.3	Redukcija svetlobnega toka v nočnem času (23:00-5:00) .....	118
4	Časovni plan rekonstrukcije .....	120
5	Zaključek .....	121

## Uvod

V letu 2007 je bila sprejeta Uredba o mejnih vrednostih svetlobnega onesnaževanja okolja (Ur. List RS št. 81/2007). Uredba je začela veljati 22. septembra 2007, 30. novembra 2007 so bile sprejete nekatere manjše spremembe (Uredba o spremembah in dopolnitvi Uredbe o mejnih vrednostih svetlobnega onesnaževanja okolja (Ur. List RS št. 109/2007)), 30. julija 2010 pa so bile sprejete bolj pomembne spremembe (Uredba o spremembah in dopolnitvi Uredbe o mejnih vrednostih svetlobnega onesnaževanja okolja (Ur. List RS št. 62/2010)) uredbe, ki posegajo v dolžnosti občin. Najbolj pomembna je sprememba vsebine načrta razsvetljave in objave le-tega. Načrta se po novem ne pošilja na MOP, ampak se ga samo objavi na spletni strani ali drug primeren način.

Vsebinsko najbolj pomembna zahteva te uredbe je zapisana v prvem odstavku 4. člena. Za osvetljevanje se lahko uporabljajo le svetilke, katerih delež svetlobnega toka, ki seva navzgor je enak 0%. To pomeni, da se lahko uporabljajo le svetilke, ki imajo ravno steklo, oz. imajo nameščene zaslonke, ki preprečujejo, da bi svetloba lahko direktna prehajalo v zgornjo polravnino in s tem proti nebu. Kljub temu pa je Ministrstvo za okolje in prostor v letu 2011 na svoji spletni strani ([http://www.mop.gov.si/si/delovna\\_podrocja/sevanja\\_in\\_svetlobno\\_onesnazenje/](http://www.mop.gov.si/si/delovna_podrocja/sevanja_in_svetlobno_onesnazenje/)) objavilo tolmačenje, da se za svetilke, ki imajo  $ULOR < 0.5\%$  smatra, da so skladne z uredbo!

V skladu z uredbo bi morala tudi občina Postojna do 31. 3. 2009 oddati oz. objaviti prvi načrt razsvetljave. Uredba je na začetku predvidevala, da se načrt razsvetljave odda na elektronskem obrazcu, ki naj bi ga na svojih spletnih straneh objavilo Ministrstvo za okolje. Le-ta obrazec nikoli ni bil objavljen.

Študija temelji na popisu svetilk javne razsvetljave v občini Postojna. Za celosten vpogled v svetlobnotehnične razmere priporočamo tudi meritve svetlobnotehničnih parametrov, vsaj na konfliktnih točkah v prometu (prehodi za pešce, križišča, nevarni ovinki, ceste brez pločnikov).

V študiji je izveden popis obstoječega stanja razsvetljave po cestnih odsekih. Za vsak odsek ceste ali poti ali naselja je izdelana tabela v kateri so vpisani tipi svetil, njihovo število in skupna priključna moč na odseku oz. v naselju. Prav tako je na tem mestu napisano koliko svetilk je skladnih z uredbo in koliko svetilk ni skladnih.

V tretjem poglavju je izveden opis trenutnega stanja, opis obstoječih svetilk in opis predlaganih ukrepov za posamezno svetilko.

V četrtem poglavju je opisan predlog plana zamenjave svetilk in uskladitve z zakonodajo.



## 1 Pregled obstoječe razsvetljave

Osnova za pregled obstoječe razsvetljave je bil popis, ki je že bil izveden za potrebe občine Postojna. Poleg popisa javne razsvetljave smo pri izdelavi študije uporabljali tudi kataster občinskih in državnih cest v občini Postojna. Za celosten vpogled v razmere in ustrežnejše predloge pri zamenjavah, predlagamo izvedbo osnovnih svetlobnotehničnih meritev vsaj na konfliktnih točkah.

Za izračun porabe električne energije na prebivalca občine smo uporabili podatke s spletne strani Statističnega urada republike Slovenije ([www.stat.si](http://www.stat.si)). Podatki se nanašajo na prvo polletje leta 2012. Po podatkih SIST je v prvem polletju leta 2012 v občini Postojna živel 15.710 ljudi.

### 1.1 Prometne površine namenjene predvsem motornemu prometu

#### 1.1.1 Glavna cesta I. reda 0338 Postojna-PIVKA (Postojna)

##### Svetilke in svetlobni viri

Tip svetilke (GIS)	T5b	T9d	T18c	T20b	T30
Svetilka	Elektrokovina UN	Siteco CX 100 ravno steklo	Elektrokovina CSP	Siteco ST50 izbočena PC kapa	Tep Ovoidi
Sijalka	VT Hg	VT Na	VT Hg	VT Hg	VT Hg
Moč sijalke (W)	125	150	125	125	125
Moč svetilke (W)	140	175	140	140	140
Št. kosov	3	28	8	1	5

Tip svetilke (GIS)	T37
Svetilka	Elektrokovina AX
Sijalka	VT Hg
Moč sijalke (W)	125
Moč svetilke (W)	140
Št. kosov	1
<b>Celotna moč (W)</b>	<b>7.420</b>

**Skladnost z uredbo:** Z uredbo so skladne svetilke Siteco CX z ravnim steklom, ki so tudi pravilno nameščene.

#### 1.1.2 Regionalna cesta II. reda 0303 KALCE-Planina (Planina/Liplje)

##### Svetilke in svetlobni viri

Tip svetilke (GIS)	T9d	T18c	T20b
Svetilka	Siteco CX 100 ravno steklo	Elektrokovina CSP	Siteco ST50 izbočena PC kapa
Sijalka	VT Na	VT Hg	VT Hg

Moč sijalke (W)	150	125	125
Moč svetilke (W)	175	140	140
Št. kosov	7	1	1
<b>Celotna moč (W)</b>			<b>1.505</b>

**Skladnost z uredbo:** Z uredbo so skladne svetilke Siteco CX z ravnim steklom, ki so tudi pravilno nameščene.

### 1.1.3 Regionalna cesta II. reda 0304 Planina-RAVBARKOMANDA (Planina)

#### Svetilke in svetlobni viri

Tip svetilke (GIS)	T9d	T16b	T18c	T20a	T20b
Svetilka	Siteco CX 100 ravno steklo	Siteco CX 200 izbočena PC kapa	Elektrokovina CSP	Siteco ST50 izbočena PC kapa	Siteco ST50 izbočena PC kapa
Sijalka	VT Na	VT Na	VT Hg	VT Na	VT Hg
Moč sijalke (W)	150	250	125	150	125
Moč svetilke (W)	175	280	140	175	140
Št. kosov	5	1	2	1	4

Tip svetilke (GIS)	T24d	T29d	T33	T37	T54
Svetilka	Siteco CX 200 ravno steklo	Siteco ST50 ravno steklo	Elektrokovina KN	Elektrokovina AX	Elektrokovina UKH 1125
Sijalka	VT Na	VT Hg	VT Hg	VT Hg	VT Hg
Moč sijalke (W)	250	125	125	125	125
Moč svetilke (W)	280	140	140	140	140
Št. kosov	15	9	10	2	1
<b>Celotna moč (W)</b>					<b>9.450</b>

**Skladnost z uredbo:** Z uredbo so skladne svetilke Siteco CX z ravnim steklom in ST50 z ravnim steklom, ki so tudi pravilno nameščene.

### 1.1.4 Regionalna cesta II. reda 0305 RAVBARKOMANDA-Postojna (Ljubljanska cesta/Postojna)

#### Svetilke in svetlobni viri

Tip svetilke (GIS)	T9d	T18c	T24d	T29c	T32c
Svetilka	Siteco CX 100 ravno steklo	Elektrokovina CSP	Siteco CX 200 ravno steklo	Siteco ST50 ravno steklo	Schreder Altra
Sijalka	VT Na	VT Hg	VT Na	CFL	CFL
Moč sijalke (W)	150	125	250	2 x 36	36
Moč svetilke (W)	175	140	280	84	42
Št. kosov	30	2	7	6	1

Tip svetilke (GIS)	T520
--------------------	------

Svetilka	Elektrokovina CM
Sijalka	VT Hg
Moč sijalke (W)	2 x 250
Moč svetilke (W)	560
Št. kosov	3
<b>Celotna moč (W)</b>	<b>11.312</b>

**Skladnost z uredbo:** Z uredbo so skladne svetilke Siteco CX z ravnim steklom, ki so tudi pravilno nameščene.

### 1.1.5 Regionalna cesta II. reda 0305 RAVBARKOMANDA-Postojna (Titova cesta /Postojna)

#### Svetilke in svetlobni viri

Tip svetilke (GIS)	T9d	T24c	T24d
Svetilka	Siteco CX 100 ravno steklo	Siteco CX 200 ravno steklo	Siteco CX 200 ravno steklo
Sijalka	VT Na	VT Na	VT Na
Moč sijalke (W)	150	200	250
Moč svetilke (W)	175	225	280
Št. kosov	11	13	14
<b>Celotna moč (W)</b>			<b>9.890</b>

**Skladnost z uredbo:** Z uredbo so skladne vse svetilke.

### 1.1.6 Regionalna cesta II. reda 0306 Postojna-Razdrto (Hrenovice/Hruševje/Slavinje/Mala Brda/Malo Ubeljsko)

#### Svetilke in svetlobni viri

Tip svetilke (GIS)	T9d	T18c	T20b	T24c	T30
Svetilka	Siteco CX 100 ravno steklo	Elektrokovina CSP	Siteco ST50 izbočena PC kapa	Siteco CX 200 ravno steklo	Tep Ovoidi
Sijalka	VT Na	VT Hg	VT Hg	VT Na	VT Hg
Moč sijalke (W)	150	125	125	200	125
Moč svetilke (W)	175	140	140	225	140
Št. kosov	19	9	3	19	1

Tip svetilke (GIS)	T41	T57a
Svetilka	SITECO SISTELLAR MAXI	Elektrokovina CG

Sijalka	CFL	VT Hg
Moč sijalke (W)	6 x 200	2 x 125
Moč svetilke (W)	1350	280
Št. kosov	1	1
<b>Celotna moč (W)</b>		11.050

**Skladnost z uredbo:** Z uredbo so skladne svetilke Siteco CX z ravnim steklom in svetilka SiStellar, ki so tudi pravilno nameščene.

### 1.1.7 Regionalna cesta II. reda 0306 1451 Razdrto (Razdrto)

#### Svetilke in svetlobni viri

Tip svetilke (GIS)	T10	T12	T24b	T29b	T37
Svetilka	Siteco CX 100 izbočena PC kapa	Elektrokovina CD 200	Siteco CX 200 ravno steklo	Siteco ST50 ravno steklo	Elektrokovina AX
Sijalka	VT Na	VT Hg	VT Na	VT Na	VT Hg
Moč sijalke (W)	150	250	150	150	125
Moč svetilke (W)	175	280	175	175	140
Št. kosov	7	4	1	1	1

Tip svetilke (GIS)	T57a
Svetilka	Elektrokovina CG
Sijalka	VT Hg
Moč sijalke (W)	2 x 125
Moč svetilke (W)	280
Št. kosov	1
<b>Celotna moč (W)</b>	<b>3.115</b>

**Skladnost z uredbo:** Z uredbo so skladne svetilke Siteco CX z ravnim steklom in ST50 z ravnim steklom, ki so tudi pravilno nameščene.

### 1.1.8 Turistična cesta 6105 Postojna-MOTEL ERAZEM (Zagon/Veliki Otok)

#### Svetilke in svetlobni viri

Tip svetilke (GIS)	T9d	T10	T12	T15a	T18c
Svetilka	Siteco CX 100 ravno steklo	Siteco CX 100 izbočena PC kapa	Elektrokovina CD 200	Schreder Axial FSD	Elektrokovina CSP
Sijalka	VT Na	VT Na	VT Hg	CFL	VT Hg
Moč sijalke (W)	150	150	250	36	125

Moč svetilke (W)	175	175	280	42	140
Št. kosov	17	6	7	1	5

Tip svetilke (GIS)	T20b	T29d	T30	T32c	T37
Svetilka	Siteco ST50 izbočena PC kapa	Siteco ST50 ravno steklo	Tep Ovoidi	Schreder Altra	Elektrokovina AX
Sijalka	VT Hg	VT Hg	VT Hg	CFL	VT Hg
Moč sijalke (W)	125	125	125	36	125
Moč svetilke (W)	140	140	140	42	140
Št. kosov	2	2	1	1	1

Tip svetilke (GIS)	T57a	T100
Svetilka	Elektrokovina CG	Neri Morfomatic
Sijalka	VT Hg	VT Na
Moč sijalke (W)	2 x 125	150
Moč svetilke (W)	280	175
Št. kosov	6	16
<b>Celotna moč (W)</b>		<b>12.089</b>

**Skladnost z uredbo:** Z uredbo so skladne svetilke Siteco CX z ravnim steklom, ST50 z ravnim steklom in Neri Morfomatic, ki so tudi pravilno nameščene.

### 1.1.9 Turistična cesta 6109 Bukovje-Predjama (Predjama/Bukovje)

#### Svetilke in svetlobni viri

Tip svetilke (GIS)	T9d	T16c	T30
Svetilka	Siteco CX 100 ravno steklo	Siteco CX 200 izbočena PC kapa	Tep Ovoidi
Sijalka	VT Na	VT Hg	VT Hg
Moč sijalke (W)	150	250	125
Moč svetilke (W)	175	280	140
Št. kosov	8	1	3
<b>Celotna moč (W)</b>			<b>2.100</b>

**Skladnost z uredbo:** Z uredbo so skladne svetilke Siteco CX z ravnim steklom, ki so tudi pravilno nameščene.

**1.1.10 Turistična cesta 6110 VRHI-Bukovje (Bukovje)****Svetilke in svetlobni viri**

Tip svetilke (GIS)	T9d
Svetilka	Siteco CX 100 ravno steklo
Sijalka	VT Na
Moč sijalke (W)	150
Moč svetilke (W)	175
Št. kosov	4
<b>Celotna moč (W)</b>	<b>700</b>

**Skladnost z uredbo:** Z uredbo so skladne vse svetilke.

**1.2 Prometne površine namenjene mešanemu prometu****1.2.1 LC 001201 PODKRAJ-BUKOVJE (BUKOVJE)****Svetilke in svetlobni viri**

Tip svetilke (GIS)	T9d	T30
Svetilka	Siteco CX 100 ravno steklo	Tep Ovoidi
Sijalka	VT Na	VT Hg
Moč sijalke (W)	150	125
Moč svetilke (W)	175	140
Št. kosov	1	1
<b>Celotna moč (W)</b>		<b>315</b>

**Skladnost z uredbo:** Z uredbo so skladne svetilke Siteco CX z ravnim steklom, ki so tudi pravilno nameščene.

**1.2.2 LC 226171 R3 640-SP. PLANINA-MALNI (PLANINA)****Svetilke in svetlobni viri**

Tip svetilke (GIS)	T9a	T9d	T20b	T29d	T29e
Svetilka	Siteco CX 100 ravno steklo	Siteco CX 100 ravno steklo	Siteco ST50 izbočena PC kapa	Siteco ST50 ravno steklo	Siteco ST50 ravno steklo
Sijalka	MH	VT Na	VT Hg	VT Hg	VT Hg
Moč sijalke (W)	100	150	125	125	250
Moč svetilke (W)	115	175	140	140	280
Št. kosov	1	5	13	3	1

Tip svetilke (GIS)	T33
Svetilka	Elektrokovina KN
Sijalka	VT Hg
Moč sijalke (W)	125
Moč svetilke (W)	140
Št. kosov	1
<b>Celotna moč (W)</b>	<b>3.650</b>

**Skladnost z uredbo:** Z uredbo so skladne svetilke Siteco CX in ST50 z ravnim steklom, ki so tudi pravilno nameščene.

### 1.2.3 LC 321051 KAČJA VAS-ERAZEM (STUDENO/LOHAČA/PLANINA)

#### Svetilke in svetlobni viri

Tip svetilke (GIS)	T9d	T11b	T18c	T20b	T29d
Svetilka	Siteco CX 100 ravno steklo	Elektrokovina UD	Elektrokovina CSP	Siteco ST50 izbočena PC kapa	Siteco ST50 ravno steklo
Sijalka	VT Na	VT Hg	VT Hg	VT Hg	VT Hg
Moč sijalke (W)	150	2 x125	125	125	125
Moč svetilke (W)	175	280	140	140	140
Št. kosov	1	3	2	3	3

Tip svetilke (GIS)	T30	T32d	T33	T37
Svetilka	Tep Ovoidi	Schreder Altra	Elektrokovina KN	Elektrokovina AX
Sijalka	VT Hg	CFL	VT Hg	VT Hg
Moč sijalke (W)	125	2 x 36	125	125
Moč svetilke (W)	140	84	140	140
Št. kosov	13	1	2	1
<b>Celotna moč (W)</b>				<b>4.459</b>

**Skladnost z uredbo:** Z uredbo so skladne svetilke Siteco CX in ST50 z ravnim steklom, ki so tudi pravilno nameščene.

### 1.2.4 LC 321071 BELSKA ŽAGA-GOR-BUKOVJE (BUKOVJE/GORENJE/BELSKO)

#### Svetilke in svetlobni viri

Tip svetilke (GIS)	T9d	T20b	T29d	T30	T32c
Svetilka	Siteco CX 100 ravno	Siteco ST50 izbočena PC	Siteco ST50 ravno steklo	Tep Ovoidi	Schreder Altra

	steklo	kapa			
Sijalka	VT Na	VT Hg	VT Hg	VT Hg	CFL
Moč sijalke (W)	150	125	125	125	36
Moč svetilke (W)	175	140	140	140	42
Št. kosov	7	6	5	22	1

Tip svetilke (GIS)	T37
Svetilka	Elektrokovina AX
Sijalka	VT Hg
Moč sijalke (W)	125
Moč svetilke (W)	140
Št. kosov	1
<b>Celotna moč (W)</b>	<b>6.027</b>

**Skladnost z uredbo:** Z uredbo so skladne svetilke Siteco CX in ST50 z ravnim steklom, ki so tudi pravilno nameščene.

### 1.2.5 LC 321101 ISTRABENZ-AK PIVKA J-RIS. (VELIKI OTOK)

#### Svetilke in svetlobni viri

Tip svetilke (GIS)	T20b	T29d	T37
Svetilka	Siteco ST50 izbočena PC kapa	Siteco ST50 ravno steklo	Elektrokovina AX
Sijalka	VT Hg	VT Hg	VT Hg
Moč sijalke (W)	125	125	125
Moč svetilke (W)	140	140	140
Št. kosov	1	1	2
<b>Celotna moč (W)</b>			<b>560</b>

**Skladnost z uredbo:** Z uredbo so skladne svetilke Siteco ST50 z ravnim steklom, ki so tudi pravilno nameščene.



**1.2.6 LC 321141 HRENOVICE-STUDENEC (HRENOVICE/STUDENEC)****Svetilke in svetlobni viri**

Tip svetilke (GIS)	T9d	T18c	T29d
Svetilka	Siteco CX 100 ravno steklo	Elektrokovina CSP	Siteco ST50 ravno steklo
Sijalka	VT Na	VT Hg	VT Hg
Moč sijalke (W)	150	125	125
Moč svetilke (W)	175	140	140
Št. kosov	1	8	1
<b>Celotna moč (W)</b>			<b>1.435</b>

**Skladnost z uredbo:** Z uredbo so skladne svetilke Siteco CX in ST50 z ravnim steklom, ki so tudi pravilno nameščene.

**1.2.7 LC 321141 321151 VRHE-LANDOL -R2 409 (LANDOL)****Svetilke in svetlobni viri**

Tip svetilke (GIS)	T20b	T30	T32c
Svetilka	Siteco ST50 izbočena PC kapa	Tep Ovoidi	Schreder Altra
Sijalka	VT Hg	VT Hg	CFL
Moč sijalke (W)	125	125	36
Moč svetilke (W)	140	140	42
Št. kosov	1	13	1
<b>Celotna moč (W)</b>			<b>2.002</b>

**Skladnost z uredbo:** Z uredbo ni skladna nobena svetilka.

**1.2.8 LC 321161 LANDOL-ŠMIHEL (ŠMIHEL POD NANOSOM/LANDOL)****Svetilke in svetlobni viri**

Tip svetilke (GIS)	T9d	T18c	T20b	T29d	T30
Svetilka	Siteco CX 100 ravno steklo	Elektrokovina CSP	Siteco ST50 izbočena PC kapa	Siteco ST50 ravno steklo	Tep Ovoidi
Sijalka	VT Na	VT Hg	VT Hg	VT Hg	VT Hg
Moč sijalke (W)	150	125	125	125	125
Moč svetilke (W)	175	140	140	140	140

Št. kosov	1	2	2	4	8
-----------	---	---	---	---	---

Tip svetilke (GIS)	T37
Svetilka	Elektrokovina AX
Sijalka	VT Hg
Moč sijalke (W)	125
Moč svetilke (W)	140
Št. kosov	1
<b>Celotna moč (W)</b>	<b>2.555</b>

**Skladnost z uredbo:** Z uredbo so skladne svetilke Siteco CX in ST50 z ravnim steklom, ki so tudi pravilno nameščene.

### 1.2.9 LC 321191 BOLK-DILCE (DILCE)

#### Svetilke in svetlobni viri

Tip svetilke (GIS)	T18c	T20b	T29d	T32c	T37
Svetilka	Elektrokovina CSP	Siteco ST50 izbočena PC kapa	Siteco ST50 ravno steklo	Schreder Altra	Elektrokovina AX
Sijalka	VT Hg	VT Hg	VT Hg	CFL	VT Hg
Moč sijalke (W)	125	125	125	36	125
Moč svetilke (W)	140	140	140	42	140
Št. kosov	7	1	2	4	3
<b>Celotna moč (W)</b>					<b>1.988</b>

**Skladnost z uredbo:** Z uredbo so skladne svetilke Siteco ST50 z ravnim steklom, ki so tudi pravilno nameščene.

### 1.2.10 LC 321201 HRUŠEVJE-TRI HIŠE (M. UBELJSKO/STRANE/VELIKA BRDA)

#### Svetilke in svetlobni viri

Tip svetilke (GIS)	T9c	T18c	T20b	T29d	T30
Svetilka	Siteco CX 100 ravno steklo	Elektrokovina CSP	Siteco ST50 izbočena PC kapa	Siteco ST50 ravno steklo	Tep Ovoidi
Sijalka	VT Na	VT Hg	VT Hg	VT Hg	VT Hg
Moč sijalke (W)	100	125	125	125	125
Moč svetilke (W)	115	140	140	140	140
Št. kosov	1	11	1	1	7

Tip svetilke (GIS)	T32b
Svetilka	Schreder Altra
Sijalka	CFL
Moč sijalke (W)	2 x 18
Moč svetilke (W)	44
Št. kosov	1
<b>Celotna moč (W)</b>	<b>3.019</b>

**Skladnost z uredbo:** Z uredbo so skladne svetilke Siteco CX in ST50 z ravnim steklom, ki so tudi pravilno nameščene.

### 1.2.11 LC 321211 M.BRDA-BREZJE (BREZJE POD NANOSOM/M. BRDA)

#### Svetilke in svetlobni viri

Tip svetilke (GIS)	T9c	T18c	T20b	T29d	T30
Svetilka	Siteco CX 100 ravno steklo	Elektrokovina CSP	Siteco ST50 izbočena PC kapa	Siteco ST50 ravno steklo	Tep Ovoidi
Sijalka	VT Na	VT Hg	VT Hg	VT Hg	VT Hg
Moč sijalke (W)	100	125	125	125	125
Moč svetilke (W)	115	140	140	140	140
Št. kosov	4	2	1	1	3
<b>Celotna moč (W)</b>					<b>1.680</b>

**Skladnost z uredbo:** Z uredbo so skladne svetilke Siteco ST50 z ravnim steklom, ki so tudi pravilno nameščene.

### 1.2.12 LC 321221 M. UBELJSKO - VELIKO UBELJSKO - RAZDRTO (RAZDRTO/VELIKO UBELJSKO/M.UBEJSKO)

#### Svetilke in svetlobni viri

Tip svetilke (GIS)	T10	T12	T18c	T20b	T29b
Svetilka	Siteco CX 100 izbočena PC kapa	Elektrokovina CD 200	Elektrokovina CSP	Siteco ST50 izbočeno steklo	Siteco ST50 ravno steklo
Sijalka	VT Na	VT Hg	VT Hg	VT Na	VT Na
Moč sijalke (W)	150	250	125	150	150
Moč svetilke (W)	175	280	140	175	175
Št. kosov	1	6	8	1	1

Tip svetilke (GIS)	T32c	T33	T34	T57a	T57c
--------------------	------	-----	-----	------	------

Svetilka	Schreder Altra	Elektrokovina KN	Elektrokovina OGŽK	Elektrokovina CG	Elektrokovina CG
Sijalka	CFL	VT Hg	VT Hg	VT Hg	VT Hg
Moč sijalke (W)	36	125	125	2 x 125	250
Moč svetilke (W)	42	140	140	280	280
Št. kosov	1	1	1	1	1
<b>Celotna moč (W)</b>					<b>4.172</b>

**Skladnost z uredbo:** Z uredbo so skladne svetilke Siteco ST50 z ravnim steklom, ki so tudi pravilno nameščene.

### 1.2.13 LC 321241 HRUŠEVJE-SAJ. -RAKULIK (HRUŠEVJE)

#### Svetilke in svetlobni viri

Tip svetilke (GIS)	T9d	T18b	T18c	T20b
Svetilka	Siteco CX 100 ravno steklo	Elektrokovina CSP	Elektrokovina CSP	Siteco ST50 izbočena PC kapa
Sijalka	VT Na	CFL	VT Hg	VT Hg
Moč sijalke (W)	150	55	125	125
Moč svetilke (W)	175	70	140	140
Št. kosov	1	1	9	6
<b>Celotna moč (W)</b>				<b>2.345</b>

**Skladnost z uredbo:** Z uredbo so skladne svetilke Siteco CX z ravnim steklom, ki so tudi pravilno nameščene.

### 1.2.14 LC 321251 HRUŠEVJE-OR.-PRESTRANEK (PRESTRANEK/OREHEK)

#### Svetilke in svetlobni viri

Tip svetilke (GIS)	T18c	T20b	T30	T37
Svetilka	Elektrokovina CSP	Siteco ST50 izbočena PC kapa	Tep Ovoidi	Elektrokovina AX
Sijalka	VT Hg	VT Hg	VT Hg	VT Hg
Moč sijalke (W)	125	125	125	125
Moč svetilke (W)	140	140	140	140
Št. kosov	3	5	15	1
<b>Celotna moč (W)</b>				<b>3.360</b>

**Skladnost z uredbo:** Z uredbo ni skladna nobena svetilka

**1.2.15 321261 G1 6-GROBIŠČE-ŠTIVAN (MATENJA VAS/GROBIŠČE)****Svetilke in svetlobni viri**

Tip svetilke (GIS)	T30	T37
Svetilka	Tep Ovoidi	Elektrokovina AX
Sijalka	VT Hg	VT Hg
Moč sijalke (W)	125	125
Moč svetilke (W)	140	140
Št. kosov	4	3
<b>Celotna moč (W)</b>		<b>980</b>

**Skladnost z uredbo:** Z uredbo ni skladna nobena svetilka

**1.2.16 LC 321271 Matenja v.-G. Prestranek (Matenja vas)****Svetilke in svetlobni viri**

Tip svetilke (GIS)	T9d	T29d	T30	T32c
Svetilka	Siteco CX 100 ravno steklo	Siteco ST50 ravno steklo	Tep Ovoidi	Schreder Altra
Sijalka	VT Na	VT Hg	VT Hg	CFL
Moč sijalke (W)	150	125	125	36
Moč svetilke (W)	175	140	140	42
Št. kosov	1	5	4	1
<b>Celotna moč (W)</b>				<b>1.477</b>

**Skladnost z uredbo:** Z uredbo so skladne svetilke Siteco CX in ST50 z ravnim steklom, ki so tudi pravilno nameščene.

**1.2.17 LC 321281 Prest.(TP)-Koče-Slavina (Prestanek/Koče)****Svetilke in svetlobni viri**

Tip svetilke (GIS)	T9d	T18c	T20b	T29d	T37
Svetilka	Siteco CX 100 ravno steklo	Elektrokovina CSP	Siteco ST50 izbočena PC kapa	Siteco ST50 ravno steklo	Elektrokovina AX
Sijalka	VT Na	VT Hg	VT Hg	VT Hg	VT Hg
Moč sijalke (W)	150	125	125	125	125
Moč svetilke (W)	175	140	140	140	140
Št. kosov	1	9	4	8	1
<b>Celotna moč (W)</b>					<b>3.255</b>

**Skladnost z uredbo:** Z uredbo so skladne svetilke Siteco CX in ST50 z ravnim steklom, ki so tudi pravilno nameščene.

**1.2.18 LC 321291 G1 6 (podvoz žel.)-Koče (Koče)****Svetilke in svetlobni viri**

Tip svetilke (GIS)	T2a	T18c	T29d
Svetilka	Reflektor veliki	Elektrokovina CSP	Siteco ST50 ravno steklo
Sijalka	MH	VT Hg	VT Hg
Moč sijalke (W)	400	125	125
Moč svetilke (W)	440	140	140
Št. kosov	4	6	1
<b>Celotna moč (W)</b>			<b>2.740</b>

**Skladnost z uredbo:** Z uredbo so skladne svetilke Siteco ST50 z ravnim steklom, ki so tudi pravilno nameščene.

**1.2.19 LC 321311 smetišče-Pod Mladiko (Postojna)****Svetilke in svetlobni viri**

Tip svetilke (GIS)	T18c	T20b	T29d	T37
Svetilka	Elektrokovina CSP	Siteco ST50 izbočena PC kapa	Siteco ST50 ravno steklo	Elektrokovina AX
Sijalka	VT Hg	VT Hg	VT Hg	VT Hg
Moč sijalke (W)	125	125	125	125
Moč svetilke (W)	140	140	140	140
Št. kosov	3	1	1	1
<b>Celotna moč (W)</b>				<b>840</b>

**Skladnost z uredbo:** Z uredbo so skladne svetilke Siteco ST50 z ravnim steklom, ki so tudi pravilno nameščene.

**1.2.20 MC 323011 RAVBARKOMANDA (Ravbarkomanda)****Svetilke in svetlobni viri**

Tip svetilke (GIS)	T20b	T57a
Svetilka	Siteco ST50 izbočena PC kapa	Elektrokovina CG
Sijalka	VT Hg	VT Hg
Moč sijalke (W)	125	2 x 125
Moč svetilke (W)	140	280
Št. kosov	1	2
<b>Celotna moč (W)</b>		<b>700</b>

**Skladnost z uredbo:** Z uredbo ni skladna nobena svetilka

**1.2.21 MC 323021 JAVORNIŠKA C-Istra Benz (Postojna)****Svetilke in svetlobni viri**

Tip svetilke (GIS)	T29d
Svetilka	Siteco ST50 ravno steklo
Sijalka	VT Hg
Moč sijalke (W)	125
Moč svetilke (W)	140
Št. kosov	4
<b>Celotna moč (W)</b>	<b>560</b>

**Skladnost z uredbo:** Z uredbo so skladne vse svetilke.

**1.2.22 MC 323051 POD OSTRIM VRHOM (Postojna)****Svetilke in svetlobni viri**

Tip svetilke (GIS)	T15a	T15b	T32c	T40b
Svetilka	Schreder Axial FSD	Schreder Axial FSD	Schreder Altra	Modus LVS
Sijalka	CFL	CFL	CFL	CFL
Moč sijalke (W)	36	55	36	36
Moč svetilke (W)	42	70	42	42
Št. kosov	31	1	1	7
<b>Celotna moč (W)</b>				<b>1.708</b>

**Skladnost z uredbo:** Z uredbo so skladne svetilke Modus z ravnim steklom, ki so tudi pravilno nameščene.

**1.2.23 MC 323061 POT NA POLJANE (Postojna)****Svetilke in svetlobni viri**

Tip svetilke (GIS)	T9c	T9e	T20c
Svetilka	Siteco CX 100 ravno steklo	Siteco CX 100 ravno steklo	Siteco ST50 izbočena PC kapa
Sijalka	VT Na	VT Na	MHE
Moč sijalke (W)	100	250	100
Moč svetilke (W)	115	280	115
Št. kosov	2	1	1
<b>Celotna moč (W)</b>			<b>625</b>

**Skladnost z uredbo:** Z uredbo so skladne vse svetilke.

#### 1.2.24 MC 323071 STRELIŠKA UL. (Postojna)

##### Svetilke in svetlobni viri

Tip svetilke (GIS)	T9c	T18c
Svetilka	Siteco CX 100 ravno steklo	Elektrokovina CSP
Sijalka	VT Na	VT Hg
Moč sijalke (W)	100	125
Moč svetilke (W)	115	140
Št. kosov	1	2
<b>Celotna moč (W)</b>		<b>395</b>

**Skladnost z uredbo:** Z uredbo so skladne svetilke Siteco CX.

#### 1.2.25 MC 323081 ZA SOVIČ. 323390-322070 (Postojna)

##### Svetilke in svetlobni viri

Tip svetilke (GIS)	T18c	T29d
Svetilka	Elektrokovina CSP	Siteco ST50 ravno steklo
Sijalka	VT Hg	VT Hg
Moč sijalke (W)	125	125
Moč svetilke (W)	140	140
Št. kosov	3	1
<b>Celotna moč (W)</b>		<b>560</b>

**Skladnost z uredbo:** Z uredbo so skladne svetilke Siteco ST50.

#### 1.2.26 MC 323091 NOTRANJSKA UL. (Postojna)

##### Svetilke in svetlobni viri

Tip svetilke (GIS)	T13a	T18c	T20b
Svetilka	Elektrokovina UE	Elektrokovina CSP	Siteco ST50 izbočena PC kapa
Sijalka	VT Hg	VT Hg	VT Hg
Moč sijalke (W)	125	125	125
Moč svetilke (W)	140	140	140
Št. kosov	1	2	1
<b>Celotna moč (W)</b>			<b>560</b>

**Skladnost z uredbo:** Z uredbo ni skladna nobena svetilka



**1.2.27 MC 323111 JERŠICE 322020-322010 (Postojna)****Svetilke in svetlobni viri**

Tip svetilke (GIS)	T18c	T20b
Svetilka	Elektrokovina CSP	Siteco ST50 izbočena PC kapa
Sijalka	VT Hg	VT Hg
Moč sijalke (W)	125	125
Moč svetilke (W)	140	140
Št. kosov	2	1
<b>Celotna moč (W)</b>		<b>420</b>

**Skladnost z uredbo:** Z uredbo ni skladna nobena svetilka

**1.2.28 MC 323131 KOLODVORSKA C.(peš pot) (Postojna)****Svetilke in svetlobni viri**

Tip svetilke (GIS)	T15a
Svetilka	Schreder Axial FSD
Sijalka	CFL
Moč sijalke (W)	36
Moč svetilke (W)	42
Št. kosov	4
<b>Celotna moč (W)</b>	<b>168</b>

**Skladnost z uredbo:** Z uredbo ni skladna nobena svetilka

**1.2.29 MC 323141 KRAIGHERJEVA UL. (Postojna)****Svetilke in svetlobni viri**

Tip svetilke (GIS)	T32c	T40b	T54
Svetilka	Schreder Altra	Modus LVS	Elektrokovina UKH 1125
Sijalka	CFL	CFL	VT Hg
Moč sijalke (W)	36	36	125
Moč svetilke (W)	42	42	140
Št. kosov	4	1	14
<b>Celotna moč (W)</b>			<b>2.170</b>

**Skladnost z uredbo:** Z uredbo so skladne svetilke Modus z ravnim steklom, ki so tudi pravilno nameščene.

**1.2.30 MC 323151 POD KOLODVOROM (Postojna)****Svetilke in svetlobni viri**

Tip svetilke (GIS)	T30	T32c
Svetilka	Tep Ovoidi	Schreder Altra
Sijalka	VT Hg	CFL
Moč sijalke (W)	125	36
Moč svetilke (W)	140	42
Št. kosov	2	1
<b>Celotna moč (W)</b>		<b>322</b>

**Skladnost z uredbo:** Z uredbo ni skladna nobena svetilka

**1.2.31 MC 323161 VOJKOVA UL. (Postojna)****Svetilke in svetlobni viri**

Tip svetilke (GIS)	T18c	T40b	T800b
Svetilka	Elektrokovina CSP	Modus LVS	Thorn Plurio
Sijalka	VT Hg	CFL	CFL
Moč sijalke (W)	125	36	55
Moč svetilke (W)	140	42	70
Št. kosov	6	1	4
<b>Celotna moč (W)</b>			<b>1.162</b>

**Skladnost z uredbo:** Z uredbo so skladne svetilke Modus z ravnim steklom, ki so tudi pravilno nameščene in svetilke Thorn Plurio.

**1.2.32 MC 323171 GREGORČIČEV DREVORED (Postojna)****Svetilke in svetlobni viri**

Tip svetilke (GIS)	T32e	T40b
Svetilka	Schreder Altra	Modus LVS
Sijalka	CFL	CFL
Moč sijalke (W)	55	36
Moč svetilke (W)	70	42
Št. kosov	4	11
<b>Celotna moč (W)</b>		<b>742</b>

**Skladnost z uredbo:** Z uredbo so skladne svetilke Modus z ravnim steklom, ki so tudi pravilno nameščene.

**1.2.33 MC 323181 PREŠERNOVA UL. (Postojna)****Svetilke in svetlobni viri**

Tip svetilke (GIS)	T18c
Svetilka	Elektrokovina CSP
Sijalka	VT Hg
Moč sijalke (W)	125
Moč svetilke (W)	140
Št. kosov	5
<b>Celotna moč (W)</b>	<b>700</b>

**Skladnost z uredbo:** Z uredbo ni skladna nobena svetilka

**1.2.34 MC 323191 KIDRIČEVO NASELJE (Postojna)****Svetilke in svetlobni viri**

Tip svetilke (GIS)	T11a	T11b	T15a	T32c	T54
Svetilka	Elektrokovina UD	Elektrokovina UD	Schreder Axial FSD	Schreder Altra	Elektrokovina UKH 1125
Sijalka	VT Hg	VT Hg	CFL	CFL	VT Hg
Moč sijalke (W)	125	2 x125	36	36	125
Moč svetilke (W)	140	280	42	42	140
Št. kosov	1	11	1	1	10

**i**

Tip svetilke (GIS)	T800a	T800b
Svetilka	Thorn Plurio	Thorn Plurio
Sijalka	CFL	CFL
Moč sijalke (W)	36	55
Moč svetilke (W)	42	70
Št. kosov	9	7
<b>Celotna moč (W)</b>		<b>5.572</b>

**Skladnost z uredbo:** Z uredbo so skladne svetilke Thorn Plurio.

**1.2.35 MC 323201 UL. PREKOMORSKIH BRIGAD (Postojna)****Svetilke in svetlobni viri**

Tip svetilke (GIS)	T15a	T32c	T40b	T54	T800b
Svetilka	Schreder Axial FSD	Schreder Altra	Modus LVS	Elektrokovina UKH 1125	Thorn Plurio
Sijalka	CFL	CFL	CFL	VT Hg	CFL
Moč sijalke (W)	36	36	36	125	55
Moč svetilke (W)	42	42	42	140	70
Št. kosov	4	2	2	1	2
<b>Celotna moč (W)</b>					<b>616</b>

**Skladnost z uredbo:** Z uredbo so skladne svetilke Modus in Thorn Plurio.

**1.2.36 MC 323211 NOVA VAS (Postojna)****Svetilke in svetlobni viri**

Tip svetilke (GIS)	T18c	T24d	T29f	T32e	T800b
Svetilka	Elektrokovina CSP	Siteco CX 200 ravno steklo	Siteco ST50 ravno steklo	Schreder Altra	Thorn Plurio
Sijalka	VT Hg	VT Na	MH	CFL	CFL
Moč sijalke (W)	125	250	150	55	55
Moč svetilke (W)	140	280	175	70	70
Št. kosov	2	1	1	4	3
<b>Celotna moč (W)</b>					<b>1.225</b>

**Skladnost z uredbo:** Z uredbo so skladne svetilke Siteco CX in ST ter Thorn Plurio.

**1.2.37 MC 323221 STJENKOVA ULICA (Postojna)****Svetilke in svetlobni viri**

Tip svetilke (GIS)	T20b	T800b
Svetilka	Siteco ST50 izbočena PC kapa	Thorn Plurio
Sijalka	VT Hg	CFL
Moč sijalke (W)	125	55
Moč svetilke (W)	140	70
Št. kosov	1	6
<b>Celotna moč (W)</b>		<b>560</b>

**Skladnost z uredbo:** Z uredbo so skladne svetilke Thorn Plurio.

**1.2.38 MC 323231 PRETNERJEVA UL. (Postojna)****Svetilke in svetlobni viri**

Tip svetilke (GIS)	T11b	T15a
Svetilka	Elektrokovina UD	Schreder Axial FSD
Sijalka	VT Hg	CFL
Moč sijalke (W)	2 x125	36
Moč svetilke (W)	280	42
Št. kosov	8	1
<b>Celotna moč (W)</b>		<b>2.282</b>

**Skladnost z uredbo:** Z uredbo ni skladna nobena svetilka

**1.2.39 MC 323231 PRETNERJEVA UL. (Postojna)****Svetilke in svetlobni viri**

Tip svetilke (GIS)	T11b	T11c	T15a
Svetilka	Elektrokovina UD	Elektrokovina UD	Schreder Axial FSD
Sijalka	VT Hg	VT Hg	CFL
Moč sijalke (W)	2 x125	2 x 250	36
Moč svetilke (W)	280	560	42
Št. kosov	10	1	1
<b>Celotna moč (W)</b>			<b>3.402</b>

**Skladnost z uredbo:** Z uredbo ni skladna nobena svetilka

**1.2.40 MC 323251 UL.DOLOMITSKEGA ODREDA (Postojna)****Svetilke in svetlobni viri**

Tip svetilke (GIS)	T11b
Svetilka	Elektrokovina UD
Sijalka	VT Hg
Moč sijalke (W)	2 x125
Moč svetilke (W)	280
Št. kosov	9
<b>Celotna moč (W)</b>	<b>2.520</b>

**Skladnost z uredbo:** Z uredbo ni skladna nobena svetilka

**1.2.41 MC 323261 UL.IX.KORPUSA (Postojna)****Svetilke in svetlobni viri**

Tip svetilke (GIS)	T11b
Svetilka	Elektrokovina UD
Sijalka	VT Hg
Moč sijalke (W)	2 x125
Moč svetilke (W)	280
Št. kosov	5
<b>Celotna moč (W)</b>	<b>1.400</b>

**Skladnost z uredbo:** Z uredbo ni skladna nobena svetilka

**1.2.42 MC 323271 KETTEJEVA UL. (Postojna)****Svetilke in svetlobni viri**

Tip svetilke (GIS)	T11b	T13b
Svetilka	Elektrokovina UD	Elektrokovina UE
Sijalka	VT Hg	VT Hg
Moč sijalke (W)	2 x125	2 x125
Moč svetilke (W)	280	280
Št. kosov	1	1
<b>Celotna moč (W)</b>		<b>560</b>

**Skladnost z uredbo:** Z uredbo ni skladna nobena svetilka

**1.2.43 MC 323281 ŽUPANČIČEVA UL (Postojna)****Svetilke in svetlobni viri**

Tip svetilke (GIS)	T11b
Svetilka	Elektrokovina UD
Sijalka	VT Hg
Moč sijalke (W)	2 x125
Moč svetilke (W)	280
Št. kosov	3
<b>Celotna moč (W)</b>	<b>840</b>

**Skladnost z uredbo:** Z uredbo ni skladna nobena svetilka

**1.2.44 MC 323291 ŠTIHOVA UL.322030-HŠ8 (Postojna)****Svetilke in svetlobni viri**

Tip svetilke (GIS)	T11b
Svetilka	Elektrokovina UD
Sijalka	VT Hg
Moč sijalke (W)	2 x125
Moč svetilke (W)	280
Št. kosov	3
<b>Celotna moč (W)</b>	<b>840</b>

**Skladnost z uredbo:** Z uredbo ni skladna nobena svetilka

**1.2.45 MC 323301 KRAŠKA UL.322030-323560 (Postojna)****Svetilke in svetlobni viri**

Tip svetilke (GIS)	T11c	T13b
Svetilka	Elektrokovina UD	Elektrokovina UE
Sijalka	VT Hg	VT Hg
Moč sijalke (W)	2 x 250	2 x125
Moč svetilke (W)	560	280
Št. kosov	2	1
<b>Celotna moč (W)</b>		<b>1.400</b>

**Skladnost z uredbo:** Z uredbo ni skladna nobena svetilka

**1.2.46 MC 323311 322020-323560 Kolodvorska cesta (Postojna)****Svetilke in svetlobni viri**

Tip svetilke (GIS)	T29b	T30	T37
Svetilka	Siteco ST50 ravno steklo	Tep Ovoidi	Elektrokovina AX
Sijalka	VT Na	VT Hg	VT Hg
Moč sijalke (W)	150	125	125
Moč svetilke (W)	175	140	140
Št. kosov	4	3	2
<b>Celotna moč (W)</b>			<b>1.400</b>

**Skladnost z uredbo:** Z uredbo so skladne svetilke Siteco ST50.

#### 1.2.47 MC 323321 ROŽNA ULICA-Dom upok. (Postojna)

##### Svetilke in svetlobni viri

Tip svetilke (GIS)	T11a	T11b	T13c	T32c
Svetilka	Elektrokovina UD	Elektrokovina UD	Elektrokovina UE	Schreder Altra
Sijalka	VT Hg	VT Hg	VT Hg	CFL
Moč sijalke (W)	125	2 x125	2 x 250	36
Moč svetilke (W)	140	280	560	42
Št. kosov	13	7	7	5
<b>Celotna moč (W)</b>				<b>7.910</b>

**Skladnost z uredbo:** Z uredbo ni skladna nobena svetilka

#### 1.2.48 MC 323331 UL. FRANCA SMRDUJA (Postojna)

##### Svetilke in svetlobni viri

Tip svetilke (GIS)	T11a
Svetilka	Elektrokovina UD
Sijalka	VT Hg
Moč sijalke (W)	125
Moč svetilke (W)	140
Št. kosov	10
<b>Celotna moč (W)</b>	<b>1.400</b>

**Skladnost z uredbo:** Z uredbo ni skladna nobena svetilka

#### 1.2.49 MC 323341 PIVŠKA UL. 322100-322090 (Postojna)

##### Svetilke in svetlobni viri

Tip svetilke (GIS)	T11b	T13b	T13c
Svetilka	Elektrokovina UD	Elektrokovina UE	Elektrokovina UE
Sijalka	VT Hg	VT Hg	VT Hg
Moč sijalke (W)	2 x125	2 x125	2 x 250
Moč svetilke (W)	280	280	560
Št. kosov	7	1	5
<b>Celotna moč (W)</b>			<b>5.040</b>

**Skladnost z uredbo:** Z uredbo ni skladna nobena svetilka



**1.2.50 MC 323351 Cesta na Kremenco 12-19 (Postojna)****Svetilke in svetlobni viri**

Tip svetilke (GIS)	T11b	T32c
Svetilka	Elektrokovina UD	Schreder Altra
Sijalka	VT Hg	CFL
Moč sijalke (W)	2 x125	36
Moč svetilke (W)	280	42
Št. kosov	4	1
<b>Celotna moč (W)</b>		<b>1.162</b>

**Skladnost z uredbo:** Z uredbo ni skladna nobena svetilka

**1.2.51 MC 323361 POD JELOVICO (Postojna)****Svetilke in svetlobni viri**

Tip svetilke (GIS)	T800a
Svetilka	Thorn Plurio
Sijalka	CFL
Moč sijalke (W)	36
Moč svetilke (W)	42
Št. kosov	3
<b>Celotna moč (W)</b>	<b>126</b>

**Skladnost z uredbo:** Z uredbo so skladne svetilke Thorn Plurio.

**1.2.52 MC 323391 TOMŠIČEVA ULICA (Postojna)****Svetilke in svetlobni viri**

Tip svetilke (GIS)	T10	T15a	T18c	T20b	T30
Svetilka	Siteco CX 100 izbočena PC kapa	Schreder Axial FSD	Elektrokovina CSP	Siteco ST50 izbočena PC kapa	Tep Ovoidi
Sijalka	VT Na	CFL	VT Hg	VT Hg	VT Hg
Moč sijalke (W)	150	36	125	125	125
Moč svetilke (W)	175	42	140	140	140
Št. kosov	1	3	3	3	5
<b>Celotna moč (W)</b>					<b>1.841</b>

**Skladnost z uredbo:** Z uredbo ni skladna nobena svetilka

### 1.2.53 MC 323401 UL. LUKE ČEČ (Postojna)

#### Svetilke in svetlobni viri

Tip svetilke (GIS)	T16a	T20b
Svetilka	Siteco CX 200 izbočena PC kapa	Siteco ST50 izbočena PC kapa
Sijalka	MH	VT Hg
Moč sijalke (W)	250	125
Moč svetilke (W)	280	140
Št. kosov	1	4
<b>Celotna moč (W)</b>		<b>840</b>

**Skladnost z uredbo:** Z uredbo ni skladna nobena svetilka

### 1.2.54 MC 323401 UL. LUKE ČEČ (Postojna)

#### Svetilke in svetlobni viri

Tip svetilke (GIS)	T18c	T30	T37
Svetilka	Elektrokovina CSP	Tep Ovoidi	Elektrokovina AX
Sijalka	VT Hg	VT Hg	VT Hg
Moč sijalke (W)	125	125	125
Moč svetilke (W)	140	140	140
Št. kosov	1	5	1
<b>Celotna moč (W)</b>			<b>980</b>

**Skladnost z uredbo:** Z uredbo ni skladna nobena svetilka

### 1.2.55 MC 323421 KOT 323430-323420 (Postojna)

#### Svetilke in svetlobni viri

Tip svetilke (GIS)	T30	T32c
Svetilka	Tep Ovoidi	Schreder Altra
Sijalka	VT Hg	CFL
Moč sijalke (W)	125	36
Moč svetilke (W)	140	42
Št. kosov	1	1
<b>Celotna moč (W)</b>		<b>182</b>

**Skladnost z uredbo:** Z uredbo ni skladna nobena svetilka

**1.2.56 MC 323431 JURČIČEVA UL. (Postojna)****Svetilke in svetlobni viri**

Tip svetilke (GIS)	T30
Svetilka	Tep Ovoidi
Sijalka	VT Hg
Moč sijalke (W)	125
Moč svetilke (W)	140
Št. kosov	2
<b>Celotna moč (W)</b>	<b>280</b>

**Skladnost z uredbo:** Z uredbo ni skladna nobena svetilka

**1.2.57 MC 323441 VILHARJEVA UL (Postojna)****Svetilke in svetlobni viri**

Tip svetilke (GIS)	T9d	T18c	T20b	T30	T34
Svetilka	Siteco CX 100 ravno steklo	Elektrovina CSP	Siteco ST50 izbočena PC kapa	Tep Ovoidi	Elektrovina OGŽK
Sijalka	VT Na	VT Hg	VT Hg	VT Hg	VT Hg
Moč sijalke (W)	150	125	125	125	125
Moč svetilke (W)	175	140	140	140	140
Št. kosov	1	3	1	5	3
<b>Celotna moč (W)</b>					<b>1.855</b>

**Skladnost z uredbo:** Z uredbo so skladne svetilke Siteco CX.

**1.2.58 MC 323461 JENKOVA UL. (Postojna)****Svetilke in svetlobni viri**

Tip svetilke (GIS)	T9d	T11b	T12	T30	T800a
Svetilka	Siteco CX 100 ravno steklo	Elektrovina UD	Elektrovina CD 200	Tep Ovoidi	Thorn Plurio
Sijalka	VT Na	VT Hg	VT Hg	VT Hg	CFL
Moč sijalke (W)	150	2 x125	250	125	36
Moč svetilke (W)	175	280	280	140	42
Št. kosov	1	6	3	2	2

**Svetilke in svetlobni viri**

Tip svetilke (GIS)	T40b
Svetilka	Modus LVS
Sijalka	CFL
Moč sijalke (W)	36
Moč svetilke (W)	42
Št. kosov	1
<b>Celotna moč (W)</b>	<b>3.227</b>

**Skladnost z uredbo:** Z uredbo so skladne svetilke Siteco CX, Thorn Plurio ter Modus LVS.

**1.2.59 MC 323471 STRITARJEVA UL. (Postojna)****Svetilke in svetlobni viri**

Tip svetilke (GIS)	T34
Svetilka	Elektrokovina OGŽK
Sijalka	VT Hg
Moč sijalke (W)	125
Moč svetilke (W)	140
Št. kosov	2
<b>Celotna moč (W)</b>	<b>280</b>

**Skladnost z uredbo:** Z uredbo ni skladna nobena svetilka

**1.2.60 MC 323491 LOG 2140-322140 (Postojna)****Svetilke in svetlobni viri**

Tip svetilke (GIS)	T32c	T40b	T54
Svetilka	Schreder Altra	Modus LVS	Elektrokovina UKH 1125
Sijalka	CFL	CFL	VT Hg
Moč sijalke (W)	36	36	125
Moč svetilke (W)	42	42	140
Št. kosov	3	1	10
<b>Celotna moč (W)</b>			<b>1.568</b>

**Skladnost z uredbo:** Z uredbo so skladne svetilke Modus.

**1.2.61 MC 323501 GLOBOČNIKOVA UL. (Postojna)****Svetilke in svetlobni viri**

Tip svetilke (GIS)	T9d	T18c
Svetilka	Siteco CX 100 ravno steklo	Elektrokovina CSP
Sijalka	VT Na	VT Hg
Moč sijalke (W)	150	125
Moč svetilke (W)	175	140
Št. kosov	2	6
<b>Celotna moč (W)</b>		<b>1.190</b>

**Skladnost z uredbo:** Z uredbo so skladne svetilke Siteco CX.

**1.2.62 MC 323531 KAZARJE (Postojna)****Svetilke in svetlobni viri**

Tip svetilke (GIS)	T9d	T24c	T24d	T57a	T57c
Svetilka	Siteco CX 100 ravno steklo	Siteco CX 200 ravno steklo	Siteco CX 200 ravno steklo	Elektrokovina CG	Elektrokovina CG
Sijalka	VT Na	VT Na	VT Na	VT Hg	VT Hg
Moč sijalke (W)	150	200	250	2 x 125	250
Moč svetilke (W)	175	225	280	280	280
Št. kosov	2	3	1	7	1
<b>Celotna moč (W)</b>					<b>3.545</b>

**Skladnost z uredbo:** Z uredbo so skladne svetilke Siteco CX.

**1.2.63 MC 323541 PASJE HIŠE (Postojna)****Svetilke in svetlobni viri**

Tip svetilke (GIS)	T2a	T20b
Svetilka	Reflektor veliki	Siteco ST50 izbočena PC kapa
Sijalka	MH	VT Hg
Moč sijalke (W)	400	125
Moč svetilke (W)	440	140
Št. kosov	1	2

<b>Celotna moč (W)</b>	<b>720</b>
------------------------	------------

**Skladnost z uredbo:** Z uredbo ni skladna nobena svetilka

#### 1.2.64 MC 323551 ZALOG vse ulice (Zalog)

##### Svetilke in svetlobni viri

Tip svetilke (GIS)	T9d	T18c	T30	T37
Svetilka	Siteco CX 100 ravno steklo	Elektrokovina CSP	Tep Ovoidi	Elektrokovina AX
Sijalka	VT Na	VT Hg	VT Hg	VT Hg
Moč sijalke (W)	150	125	125	125
Moč svetilke (W)	175	140	140	140
Št. kosov	2	2	6	6
<b>Celotna moč (W)</b>				<b>2.135</b>

**Skladnost z uredbo:** Z uredbo so skladne svetilke Siteco CX.

#### 1.2.65 MC 323551 ZALOG vse ulice (Zalog)

##### Svetilke in svetlobni viri

Tip svetilke (GIS)	T11b	T18c	T24a	T30
Svetilka	Elektrokovina UD	Elektrokovina CSP	Siteco CX 200 ravno steklo	Tep Ovoidi
Sijalka	VT Hg	VT Hg	MH	VT Hg
Moč sijalke (W)	2 x125	125	250	125
Moč svetilke (W)	280	140	280	140
Št. kosov	1	5	1	2
<b>Celotna moč (W)</b>				<b>1.540</b>

**Skladnost z uredbo:** Z uredbo so skladne svetilke Siteco CX.

#### 1.2.66 MC 323581 UL. PADLIH BORCEV (Prestanek)

##### Svetilke in svetlobni viri

Tip svetilke (GIS)	T11b	T12	T18c	T20b	T29d
Svetilka	Elektrokovina UD	Elektrokovina CD 200	Elektrokovina CSP	Siteco ST50 izbočena PC kapa	Siteco ST50 ravno steklo

Sijalka	VT Hg	VT Hg	VT Hg	VT Hg	VT Hg
Moč sijalke (W)	2 x125	250	125	125	125
Moč svetilke (W)	280	280	140	140	140
Št. kosov	7	1	9	2	2

Tip svetilke (GIS)	T37	T57b
Svetilka	Elektrokovina AX	Elektrokovina CG
Sijalka	VT Hg	VT Hg
Moč sijalke (W)	125	125
Moč svetilke (W)	140	140
Št. kosov	1	1
<b>Celotna moč (W)</b>		<b>4.340</b>

**Skladnost z uredbo:** Z uredbo so skladne svetilke Siteco ST50.

#### 1.2.67 MC 323591 GLOBOKA POT-HŠ 7,13,17 (Prestanek)

##### Svetilke in svetlobni viri

Tip svetilke (GIS)	T11b
Svetilka	Elektrokovina UD
Sijalka	VT Hg
Moč sijalke (W)	2 x125
Moč svetilke (W)	280
Št. kosov	4
<b>Celotna moč (W)</b>	<b>1.120</b>

**Skladnost z uredbo:** Z uredbo ni skladna nobena svetilka

#### 1.2.68 MC 323601 HŠ20a,321250-HŠ16,OŠ (Prestanek)

##### Svetilke in svetlobni viri

Tip svetilke (GIS)	T11a	T11b	T32a	T40a
Svetilka	Elektrokovina UD	Elektrokovina UD	Schreder Altra	Modus LVS
Sijalka	VT Hg	VT Hg	CFL	CFL
Moč sijalke (W)	125	2 x125	18	18
Moč svetilke (W)	140	280	22	24
Št. kosov	1	1	3	1
<b>Celotna moč (W)</b>				<b>510</b>

**Skladnost z uredbo:** Z uredbo ni skladna nobena svetilka

**1.2.69 MC 323611 REŠKA CESTA (Postojna)****Svetilke in svetlobni viri**

Tip svetilke (GIS)	T5b	T18c	T30
Svetilka	Elektrokovina UN	Elektrokovina CSP	Tep Ovoidi
Sijalka	VT Hg	VT Hg	VT Hg
Moč sijalke (W)	125	125	125
Moč svetilke (W)	140	140	140
Št. kosov	1	1	6
<b>Celotna moč (W)</b>			<b>1.120</b>

**Skladnost z uredbo:** Z uredbo ni skladna nobena svetilka

**1.2.70 ZB 322021 KOLODVORSKA UL. (Postojna)****Svetilke in svetlobni viri**

Tip svetilke (GIS)	T9d	T12	T15a	T32c	T57a
Svetilka	Siteco CX 100 ravno steklo	Elektrokovina CD 200	Schreder Axial FSD	Schreder Altra	Elektrokovina CG
Sijalka	VT Na	VT Hg	CFL	CFL	VT Hg
Moč sijalke (W)	150	250	36	36	2 x 125
Moč svetilke (W)	175	280	42	42	280
Št. kosov	1	1	1	19	7
<b>Celotna moč (W)</b>					<b>3.255</b>

**Skladnost z uredbo:** Z uredbo so skladne svetilke Siteco CX.

**1.2.71 ZB 322031 VOLARIČEVA UL. (Postojna)****Svetilke in svetlobni viri**

Tip svetilke (GIS)	T11b	T11c	T11c	T15a
Svetilka	Elektrokovina UD	Elektrokovina UD	Elektrokovina UD	Schreder Axial FSD
Sijalka	VT Hg	VT Hg	VT Hg	CFL
Moč sijalke (W)	2 x125	250	2 x 250	36
Moč svetilke (W)	280	280	560	42
Št. kosov	14	1	1	25
<b>Celotna moč (W)</b>				<b>5.810</b>

**Skladnost z uredbo:** Z uredbo ni skladna nobena svetilka



**1.2.72 ZB 322041 ERAZMOVA UL. (Postojna)****Svetilke in svetlobni viri**

Tip svetilke (GIS)	T11b
Svetilka	Elektrokovina UD
Sijalka	VT Hg
Moč sijalke (W)	2 x125
Moč svetilke (W)	280
Št. kosov	14
<b>Celotna moč (W)</b>	<b>3.920</b>

**Skladnost z uredbo:** Z uredbo ni skladna nobena svetilka

**1.2.73 ZB 322051 CANKARJEVA UL. (Postojna)****Svetilke in svetlobni viri**

Tip svetilke (GIS)	T18c	T32c	T32e	T54	T802b
Svetilka	Elektrokovina CSP	Schreder Altra	Schreder Altra	Elektrokovina UKH 1125	Neznana LED
Sijalka	VT Hg	CFL	CFL	VT Hg	LED
Moč sijalke (W)	125	36	55	125	100
Moč svetilke (W)	140	42	70	140	115
Št. kosov	1	1	1	3	1
<b>Celotna moč (W)</b>					<b>787</b>

**Skladnost z uredbo:** Z uredbo ni skladna nobena svetilka

**1.2.74 ZB 322061 KALISTROVA UL. (Postojna)****Svetilke in svetlobni viri**

Tip svetilke (GIS)	T29a
Svetilka	Siteco ST50 ravno steklo
Sijalka	VT Na
Moč sijalke (W)	125
Moč svetilke (W)	140
Št. kosov	8
<b>Celotna moč (W)</b>	<b>1.120</b>

**Skladnost z uredbo:** Z uredbo so skladne vse svetilke.

### 1.2.75 ZB 322081 UL. 1. MAJA (Postojna)

#### Svetilke in svetlobni viri

Tip svetilke (GIS)	T9b	T9d	T9f	T12	T13b
Svetilka	Siteco CX 100 ravno steklo	Siteco CX 100 ravno steklo	Siteco CX 100 ravno steklo	Elektrokovina CD 200	Elektrokovina UE
Sijalka	VT Na	VT Na	VTF	VT Hg	VT Hg
Moč sijalke (W)	50	150	125	250	2 x125
Moč svetilke (W)	65	175	140	280	280
Št. kosov	1	4	1	3	5

Tip svetilke (GIS)	T15a	T18c	T24d	T54
Svetilka	Schreder Axial FSD	Elektrokovina CSP	Siteco CX 200 ravno steklo	Elektrokovina UKH 1125
Sijalka	CFL	VT Hg	VT Na	VT Hg
Moč sijalke (W)	36	125	250	125
Moč svetilke (W)	42	140	280	140
Št. kosov	3	3	1	1
<b>Celotna moč (W)</b>				<b>4.393</b>

**Skladnost z uredbo:** Z uredbo so skladne svetilke Siteco CX in Thorn Plurio.

**1.2.76 ZB 322091 CESTA NA KREMENCO (Postojna)****Svetilke in svetlobni viri**

Tip svetilke (GIS)	T7	T9d	T11b	T13c	T15a
Svetilka	Bunka na stilskem kandelabru	Siteco CX 100 ravno steklo	Elektrokovina UD	Elektrokovina UE	Schreder Axial FSD
Sijalka	VT Hg	VT Na	VT Hg	VT Hg	CFL
Moč sijalke (W)	125	150	2 x125	2 x 250	36
Moč svetilke (W)	140	175	280	560	42
Št. kosov	2	6	2	1	1

Tip svetilke (GIS)	T15b	T20b	T54	T800a	T802a
Svetilka	Schreder Axial FSD	Siteco ST50 izbočena PC kapa	Elektrokovina UKH 1125	Thorn Plurio	Neznana LED
Sijalka	CFL	VT Hg	VT Hg	CFL	LED
Moč sijalke (W)	55	125	125	36	55
Moč svetilke (W)	70	140	140	42	70
Št. kosov	8	2	1	14	4
<b>Celotna moč (W)</b>					<b>4.340</b>

**Skladnost z uredbo:** Z uredbo so skladne svetilke Siteco CX, Thorn Plurio ter neznane LED svetilk, ki pa niso pravilno nameščene..

**1.2.77 ZB 322101 CESTA V STARO VAS (Stara vas/Postojna)****Svetilke in svetlobni viri**

Tip svetilke (GIS)	T9d	T11b	T800a
Svetilka	Siteco CX 100 ravno steklo	Elektrokovina UD	Thorn Plurio
Sijalka	VT Na	VT Hg	CFL
Moč sijalke (W)	150	2 x125	36
Moč svetilke (W)	175	280	42
Št. kosov	1	6	16
<b>Celotna moč (W)</b>			<b>2.527</b>

**Skladnost z uredbo:** Z uredbo so skladne svetilke Siteco CX in Thorn Plurio.

**1.2.78 ZB 322111 PREČNA ULICA (Postojna)****Svetilke in svetlobni viri**

Tip svetilke (GIS)	T9d
Svetilka	Siteco CX 100 ravno steklo
Sijalka	VT Na
Moč sijalke (W)	150
Moč svetilke (W)	175
Št. kosov	2
<b>Celotna moč (W)</b>	<b>350</b>

**Skladnost z uredbo:** Z uredbo so skladne svetilke Siteco CX.

**1.2.79 ZB 322121 TRŽAŠKA UL (Postojna)****Svetilke in svetlobni viri**

Tip svetilke (GIS)	T9d	T57a	T100
Svetilka	Siteco CX 100 ravno steklo	Elektrokovina CG	Neri Morfomatic
Sijalka	VT Na	VT Hg	VT Na
Moč sijalke (W)	150	2 x 125	150
Moč svetilke (W)	175	280	175
Št. kosov	7	19	7
<b>Celotna moč (W)</b>			<b>8.120</b>

**Skladnost z uredbo:** Z uredbo so skladne svetilke Siteco CX in Neri Morfomatic.

**1.2.80 ZB 322131 KOSOVELOVA UL. (Postojna)****Svetilke in svetlobni viri**

Tip svetilke (GIS)	T6	T9d	T20a	T32c
Svetilka	Bunka ovalna	Siteco CX 100 ravno steklo	Siteco ST50 izbočena PC kapa	Schreder Altra
Sijalka	VT Hg	VT Na	VT Na	CFL
Moč sijalke (W)	125	150	150	36
Moč svetilke (W)	140	175	175	42
Št. kosov	12	33	13	7
<b>Celotna moč (W)</b>				<b>10.024</b>

**Skladnost z uredbo:** Z uredbo so skladne svetilke Siteco CX.

**1.2.81 ZB 322141 POVEZOVALNA CESTA (Postojna)****Svetilke in svetlobni viri**

Tip svetilke (GIS)	T12	T24d
Svetilka	Elektrokovina CD 200	Siteco CX 200 ravno steklo
Sijalka	VT Hg	VT Na
Moč sijalke (W)	250	250
Moč svetilke (W)	280	280
Št. kosov	4	1
<b>Celotna moč (W)</b>		<b>1.400</b>

**Skladnost z uredbo:** Z uredbo so skladne svetilke Siteco CX.

**1.2.82 ZB 322151 REŠKA CESTA (Postojna)****Svetilke in svetlobni viri**

Tip svetilke (GIS)	T9d	T24c
Svetilka	Siteco CX 100 ravno steklo	Siteco CX 200 ravno steklo
Sijalka	VT Na	VT Na
Moč sijalke (W)	150	200
Moč svetilke (W)	175	225
Št. kosov	4	3
<b>Celotna moč (W)</b>		<b>1.375</b>

**Skladnost z uredbo:** Z uredbo so skladne vse svetilke.

**1.2.83 ZB 322151 REŠKA CESTA (Postojna)****Svetilke in svetlobni viri**

Tip svetilke (GIS)	T5b
Svetilka	Elektrokovina UN
Sijalka	VT Hg
Moč sijalke (W)	125
Moč svetilke (W)	140
Št. kosov	5
<b>Celotna moč (W)</b>	<b>700</b>

**Skladnost z uredbo:** Z uredbo ni skladna nobena svetilka

### 1.3 Prometne površine namenjene počasnemu prometu v naseljih

#### 1.3.1 JP Park pod Javorniki (Postojna)

##### Svetilke in svetlobni viri

Tip svetilke (GIS)	T29c
Svetilka	Siteco ST50 ravno steklo
Sijalka	CFL
Moč sijalke (W)	2 x 36
Moč svetilke (W)	84
Št. kosov	11
<b>Celotna moč (W)</b>	<b>924</b>

**Skladnost z uredbo:** Z uredbo so skladne vse svetilke.

#### 1.3.2 JP Na Lokvi (Postojna)

##### Svetilke in svetlobni viri

Tip svetilke (GIS)	T29c
Svetilka	Siteco ST50 ravno steklo
Sijalka	CFL
Moč sijalke (W)	2 x 36
Moč svetilke (W)	84
Št. kosov	10
<b>Celotna moč (W)</b>	<b>840</b>

**Skladnost z uredbo:** Z uredbo so skladne vse svetilke.

#### 1.3.3 JP 821021 R2 409-center-321010 (Planina)

##### Svetilke in svetlobni viri

Tip svetilke (GIS)	T20b
Svetilka	Siteco ST50 izbočena PC kapa
Sijalka	VT Hg
Moč sijalke (W)	125
Moč svetilke (W)	140
Št. kosov	2
<b>Celotna moč (W)</b>	<b>280</b>

**Skladnost z uredbo:** Z uredbo ni skladna nobena svetilka

**1.3.4 JP 821031 R2 409-HŠ16a (Planina)****Svetilke in svetlobni viri**

Tip svetilke (GIS)	T18c	T33
Svetilka	Elektrokovina CSP	Elektrokovina KN
Sijalka	VT Hg	VT Hg
Moč sijalke (W)	125	125
Moč svetilke (W)	140	140
Št. kosov	4	2
<b>Celotna moč (W)</b>		<b>840</b>

**Skladnost z uredbo:** Z uredbo ni skladna nobena svetilka

**1.3.5 JP 821041 HŠ16a(821030)-HŠ18a (Planina)****Svetilke in svetlobni viri**

Tip svetilke (GIS)	T37
Svetilka	Elektrokovina AX
Sijalka	VT Hg
Moč sijalke (W)	125
Moč svetilke (W)	140
Št. kosov	1
<b>Celotna moč (W)</b>	<b>140</b>

**Skladnost z uredbo:** Z uredbo ni skladna nobena svetilka

**1.3.6 JP 821081 HŠ199-HŠ170 oz.n.hiša (Planina)****Svetilke in svetlobni viri**

Tip svetilke (GIS)	T11b	T29d	T37
Svetilka	Elektrokovina UD	Siteco ST50 ravno steklo	Elektrokovina AX
Sijalka	VT Hg	VT Hg	VT Hg
Moč sijalke (W)	2 x125	125	125
Moč svetilke (W)	280	140	140
Št. kosov	1	1	1
<b>Celotna moč (W)</b>			<b>560</b>

**Skladnost z uredbo:** Z uredbo so skladne svetilke Siteco ST50.

### 1.3.7 JP 821082 križišče Lohača (Planina)

#### Svetilke in svetlobni viri

Tip svetilke (GIS)	T9d	T18c	T20b	T33
Svetilka	Siteco CX 100 ravno steklo	Elektrokovina CSP	Siteco ST50 izbočena PC kapa	Elektrokovina KN
Sijalka	VT Na	VT Hg	VT Hg	VT Hg
Moč sijalke (W)	150	125	125	125
Moč svetilke (W)	175	140	140	140
Št. kosov	1	4	1	5
<b>Celotna moč (W)</b>				<b>1.575</b>

**Skladnost z uredbo:** Z uredbo so skladne svetilke Siteco CX.

### 1.3.8 JP 821082 križišče Lohača (Planina)

#### Svetilke in svetlobni viri

Tip svetilke (GIS)	T20b	T30
Svetilka	Siteco ST50 izbočena PC kapa	Tep Ovoidi
Sijalka	VT Hg	VT Hg
Moč sijalke (W)	125	125
Moč svetilke (W)	140	140
Št. kosov	1	1
<b>Celotna moč (W)</b>		<b>280</b>

**Skladnost z uredbo:** Z uredbo ni skladna nobena svetilka

### 1.3.9 JP 821141 spomenik-HŠ54-72-cerkev (Studeno)

#### Svetilke in svetlobni viri

Tip svetilke (GIS)	T2c	T30	T32b
Svetilka	Reflektor veliki	Tep Ovoidi	Schreder Altra
Sijalka	VT Na	VT Hg	CFL
Moč sijalke (W)	200	125	2 x 18
Moč svetilke (W)	225	140	44
Št. kosov	1	4	1
<b>Celotna moč (W)</b>			<b>829</b>

**Skladnost z uredbo:** Z uredbo ni skladna nobena svetilka



**1.3.10 JP 821151 HŠ56-HŠ62 (Studeno)****Svetilke in svetlobni viri**

Tip svetilke (GIS)	T30
Svetilka	Tep Ovoidi
Sijalka	VT Hg
Moč sijalke (W)	125
Moč svetilke (W)	140
Št. kosov	3
<b>Celotna moč (W)</b>	<b>420</b>

**Skladnost z uredbo:** Z uredbo ni skladna nobena svetilka

**1.3.11 JP 821171 321050(HŠ40)-HŠ44 in 821221(HŠ18)-HŠ16 (Studeno)****Svetilke in svetlobni viri**

Tip svetilke (GIS)	T30
Svetilka	Tep Ovoidi
Sijalka	VT Hg
Moč sijalke (W)	125
Moč svetilke (W)	140
Št. kosov	2
<b>Celotna moč (W)</b>	<b>280</b>

**Skladnost z uredbo:** Z uredbo ni skladna nobena svetilka

**1.3.12 JP 821271 vzp. z lc ob vodnjaku (Strmca)****Svetilke in svetlobni viri**

Tip svetilke (GIS)	T33
Svetilka	Elektrokovina KN
Sijalka	VT Hg
Moč sijalke (W)	125
Moč svetilke (W)	140
Št. kosov	1
<b>Celotna moč (W)</b>	<b>140</b>

**Skladnost z uredbo:** Z uredbo ni skladna nobena svetilka

**1.3.13 JP 821282 321050-Strmca-321050 (Strmca)****Svetilke in svetlobni viri**

Tip svetilke (GIS)	T20b	T30
Svetilka	Siteco ST50 izbočena PC kapa	Tep Ovoidi
Sijalka	VT Hg	VT Hg
Moč sijalke (W)	125	125
Moč svetilke (W)	140	140
Št. kosov	1	8
<b>Celotna moč (W)</b>		<b>1.260</b>

**Skladnost z uredbo:** Z uredbo ni skladna nobena svetilka

**1.3.14 JP 821311 R3 913(pri šoli) (Bukovje)****Svetilke in svetlobni viri**

Tip svetilke (GIS)	T30
Svetilka	Tep Ovoidi
Sijalka	VT Hg
Moč sijalke (W)	125
Moč svetilke (W)	140
Št. kosov	2
<b>Celotna moč (W)</b>	<b>280</b>

**Skladnost z uredbo:** Z uredbo ni skladna nobena svetilka

**1.3.15 JP 821321 Črnigoj-Jurca (Bukovje)****Svetilke in svetlobni viri**

Tip svetilke (GIS)	T30
Svetilka	Tep Ovoidi
Sijalka	VT Hg
Moč sijalke (W)	125
Moč svetilke (W)	140
Št. kosov	1
<b>Celotna moč (W)</b>	<b>140</b>

**Skladnost z uredbo:** Z uredbo ni skladna nobena svetilka

**1.3.16 JP 821331 R3 913(blok)-HŠ51 (Bukovje)****Svetilke in svetlobni viri**

Tip svetilke (GIS)	T30
Svetilka	Tep Ovoidi
Sijalka	VT Hg
Moč sijalke (W)	125
Moč svetilke (W)	140
Št. kosov	2
<b>Celotna moč (W)</b>	<b>280</b>

**Skladnost z uredbo:** Z uredbo ni skladna nobena svetilka

**1.3.17 JP 821341 321090-HŠ43 (Bukovje)****Svetilke in svetlobni viri**

Tip svetilke (GIS)	T30
Svetilka	Tep Ovoidi
Sijalka	VT Hg
Moč sijalke (W)	125
Moč svetilke (W)	140
Št. kosov	2
<b>Celotna moč (W)</b>	<b>280</b>

**Skladnost z uredbo:** Z uredbo ni skladna nobena svetilka

**1.3.18 JP 821361 321070-cerkev Sv.Len. (Gorenje)****Svetilke in svetlobni viri**

Tip svetilke (GIS)	T20b
Svetilka	Siteco ST50 izbočena PC kapa
Sijalka	VT Hg
Moč sijalke (W)	125
Moč svetilke (W)	140
Št. kosov	1
<b>Celotna moč (W)</b>	<b>140</b>

**Skladnost z uredbo:** Z uredbo ni skladna nobena svetilka

**1.3.19 JP 821371 321070-n.h.-vod. črp. (Gorenje)****Svetilke in svetlobni viri**

Tip svetilke (GIS)	T29d	T30
Svetilka	Siteco ST50 ravno steklo	Tep Ovoidi
Sijalka	VT Hg	VT Hg
Moč sijalke (W)	125	125
Moč svetilke (W)	140	140
Št. kosov	1	3
<b>Celotna moč (W)</b>		<b>560</b>

**Skladnost z uredbo:** Z uredbo so skladne svetilke Siteco ST50.

**1.3.20 JP 821351 pri balincu-HŠ15-HŠ11 (Gorenje)****Svetilke in svetlobni viri**

Tip svetilke (GIS)	T30
Svetilka	Tep Ovoidi
Sijalka	VT Hg
Moč sijalke (W)	125
Moč svetilke (W)	140
Št. kosov	2
<b>Celotna moč (W)</b>	<b>280</b>

**Skladnost z uredbo:** Z uredbo ni skladna nobena svetilka

**1.3.21 JP 821381 821370-HŠ30 (Gorenje)****Svetilke in svetlobni viri**

Tip svetilke (GIS)	T29d
Svetilka	Siteco ST50 ravno steklo
Sijalka	VT Hg
Moč sijalke (W)	125
Moč svetilke (W)	140
Št. kosov	3
<b>Celotna moč (W)</b>	<b>420</b>

**Skladnost z uredbo:** Z uredbo so skladne svetilke Siteco ST50.

**1.3.22 JP 821401 LC 321070-HŠ30 (Belsko)****Svetilke in svetlobni viri**

Tip svetilke (GIS)	T30
Svetilka	Tep Ovoidi
Sijalka	VT Hg
Moč sijalke (W)	125
Moč svetilke (W)	140
Št. kosov	2
<b>Celotna moč (W)</b>	<b>280</b>

**Skladnost z uredbo:** Z uredbo ni skladna nobena svetilka

**1.3.23 JP 821411 n.h. Požar-pokop. Belsko (Belsko)****Svetilke in svetlobni viri**

Tip svetilke (GIS)	T30	T32d
Svetilka	Tep Ovoidi	Schreder Altra
Sijalka	VT Hg	CFL
Moč sijalke (W)	125	2 x 36
Moč svetilke (W)	140	84
Št. kosov	2	4
<b>Celotna moč (W)</b>		<b>616</b>

**Skladnost z uredbo:** Z uredbo ni skladna nobena svetilka

**1.3.24 JP 821421 LC 321070-HŠ40 (Belsko)****Svetilke in svetlobni viri**

Tip svetilke (GIS)	T30
Svetilka	Tep Ovoidi
Sijalka	VT Hg
Moč sijalke (W)	125
Moč svetilke (W)	140
Št. kosov	1
<b>Celotna moč (W)</b>	<b>140</b>

**Skladnost z uredbo:** Z uredbo ni skladna nobena svetilka

**1.3.25 JP 821422 Belsko -Bukovje (Belsko)****Svetilke in svetlobni viri**

Tip svetilke (GIS)	T29d
Svetilka	Siteco ST50 ravno steklo
Sijalka	VT Hg
Moč sijalke (W)	125
Moč svetilke (W)	140
Št. kosov	1
<b>Celotna moč (W)</b>	<b>140</b>

**Skladnost z uredbo:** Z uredbo so skladne svetilke Siteco ST50.

**1.3.26 JP 821431 R3 913(32-37-45 R3 913 (Predjama)****Svetilke in svetlobni viri**

Tip svetilke (GIS)	T30	T37
Svetilka	Tep Ovoidi	Elektrokovina AX
Sijalka	VT Hg	VT Hg
Moč sijalke (W)	125	125
Moč svetilke (W)	140	140
Št. kosov	6	1
<b>Celotna moč (W)</b>		<b>980</b>

**Skladnost z uredbo:** Z uredbo ni skladna nobena svetilka

**1.3.27 JP 821441 HŠ31-HŠ23-HŠ17,18,HŠ12 (Predjama)****Svetilke in svetlobni viri**

Tip svetilke (GIS)	T30
Svetilka	Tep Ovoidi
Sijalka	VT Hg
Moč sijalke (W)	125
Moč svetilke (W)	140
Št. kosov	8
<b>Celotna moč (W)</b>	<b>1.120</b>

**Skladnost z uredbo:** Z uredbo ni skladna nobena svetilka

**1.3.28 JP 821451 R3 913-Predjamski grad (Predjama)****Svetilke in svetlobni viri**

Tip svetilke (GIS)	T20b	T99
Svetilka	Siteco ST50 izbočena PC kapa	Srednjeveška
Sijalka	VT Hg	CFL
Moč sijalke (W)	125	36
Moč svetilke (W)	140	42
Št. kosov	1	2
<b>Celotna moč (W)</b>		<b>224</b>

**Skladnost z uredbo:** Z uredbo so skladne srednjeveške svetilke.

**1.3.29 JP 821461 HŠ3-HŠ7-krož. pri cerkvi (Predjama)****Svetilke in svetlobni viri**

Tip svetilke (GIS)	T20b	T30
Svetilka	Siteco ST50 izbočena PC kapa	Tep Ovoidi
Sijalka	VT Hg	VT Hg
Moč sijalke (W)	125	125
Moč svetilke (W)	140	140
Št. kosov	1	3
<b>Celotna moč (W)</b>		<b>560</b>

**Skladnost z uredbo:** Z uredbo ni skladna nobena svetilka

**1.3.30 JP 821471 HŠ 38-39-40-44 (Šmihel pod Nanosom)****Svetilke in svetlobni viri**

Tip svetilke (GIS)	T20b	T30	T37
Svetilka	Siteco ST50 izbočena PC kapa	Tep Ovoidi	Elektrokovina AX
Sijalka	VT Hg	VT Hg	VT Hg
Moč sijalke (W)	125	125	125
Moč svetilke (W)	140	140	140
Št. kosov	1	1	1
<b>Celotna moč (W)</b>			<b>420</b>

**Skladnost z uredbo:** Z uredbo ni skladna nobena svetilka

**1.3.31 JP 821481 HŠ34-53-60-66-65 (Šmihel pod Nanosom)****Svetilke in svetlobni viri**

Tip svetilke (GIS)	T30
Svetilka	Tep Ovoidi
Sijalka	VT Hg
Moč sijalke (W)	125
Moč svetilke (W)	140
Št. kosov	3
<b>Celotna moč (W)</b>	<b>420</b>

**Skladnost z uredbo:** Z uredbo ni skladna nobena svetilka

**1.3.32 JP 821501 Trgovina-cerk. Sv. Jurija (Šmihel pod Nanosom)****Svetilke in svetlobni viri**

Tip svetilke (GIS)	T18c
Svetilka	Elektrokovina CSP
Sijalka	VT Hg
Moč sijalke (W)	125
Moč svetilke (W)	140
Št. kosov	2
<b>Celotna moč (W)</b>	<b>280</b>

**Skladnost z uredbo:** Z uredbo ni skladna nobena svetilka

**1.3.33 JP 821521 321150-HŠ34 (Landol)****Svetilke in svetlobni viri**

Tip svetilke (GIS)	T30
Svetilka	Tep Ovoidi
Sijalka	VT Hg
Moč sijalke (W)	125
Moč svetilke (W)	140
Št. kosov	1
<b>Celotna moč (W)</b>	<b>140</b>

**Skladnost z uredbo:** Z uredbo ni skladna nobena svetilka



**1.3.34 JP 821531 321150-pokopališče (Landol)****Svetilke in svetlobni viri**

Tip svetilke (GIS)	T18c
Svetilka	Elektrokovina CSP
Sijalka	VT Hg
Moč sijalke (W)	125
Moč svetilke (W)	140
Št. kosov	1
<b>Celotna moč (W)</b>	<b>140</b>

**Skladnost z uredbo:** Z uredbo ni skladna nobena svetilka

**1.3.35 JP 821541 321150-HŠ14.-HŠ19a (Landol)****Svetilke in svetlobni viri**

Tip svetilke (GIS)	T18c
Svetilka	Elektrokovina CSP
Sijalka	VT Hg
Moč sijalke (W)	125
Moč svetilke (W)	140
Št. kosov	1
<b>Celotna moč (W)</b>	<b>140</b>

**Skladnost z uredbo:** Z uredbo ni skladna nobena svetilka

**1.3.36 JP 821551 HŠ8-raz. poljskih poti (Landol)****Svetilke in svetlobni viri**

Tip svetilke (GIS)	T29d
Svetilka	Siteco ST50 ravno steklo
Sijalka	VT Hg
Moč sijalke (W)	125
Moč svetilke (W)	140
Št. kosov	2
<b>Celotna moč (W)</b>	<b>280</b>

**Skladnost z uredbo:** Z uredbo ni skladna nobena svetilka

**1.3.37 JP 821561 HŠ14-potok Močila (Veliko Ubeljsko)****Svetilke in svetlobni viri**

Tip svetilke (GIS)	T20b
Svetilka	Siteco ST50 izbočena PC kapa
Sijalka	VT Hg
Moč sijalke (W)	125
Moč svetilke (W)	140
Št. kosov	1
<b>Celotna moč (W)</b>	<b>140</b>

**Skladnost z uredbo:** Z uredbo ni skladna nobena svetilka

**1.3.38 JP 821571 321220(HŠ12)-HŠ11 (Veliko Ubeljsko)****Svetilke in svetlobni viri**

Tip svetilke (GIS)	T32b
Svetilka	Schreder Altra
Sijalka	CFL
Moč sijalke (W)	2 x 18
Moč svetilke (W)	44
Št. kosov	1
<b>Celotna moč (W)</b>	<b>44</b>

**Skladnost z uredbo:** Z uredbo ni skladna nobena svetilka

**1.3.39 JP821581 HŠ14-HŠ15-HŠ19-HŠ24,40 (Veliko Ubeljsko)****Svetilke in svetlobni viri**

Tip svetilke (GIS)	T18c	T37
Svetilka	Elektrokovina CSP	Elektrokovina AX
Sijalka	VT Hg	VT Hg
Moč sijalke (W)	125	125
Moč svetilke (W)	140	140
Št. kosov	1	1
<b>Celotna moč (W)</b>		<b>280</b>

**Skladnost z uredbo:** Z uredbo ni skladna nobena svetilka

### 1.3.40 JP 821611 821590(HŠ29a)-HŠ31 (Veliko Ubeljsko)

#### Svetilke in svetlobni viri

Tip svetilke (GIS)	T32b
Svetilka	Schreder Altra
Sijalka	CFL
Moč sijalke (W)	2 x 18
Moč svetilke (W)	44
Št. kosov	1
<b>Celotna moč (W)</b>	<b>44</b>

**Skladnost z uredbo:** Z uredbo ni skladna nobena svetilka

### 1.3.41 JP 821621 321200-HŠ24(mlin) (Strane)

#### Svetilke in svetlobni viri

Tip svetilke (GIS)	T18c	T30	T57c
Svetilka	Elektrokovina CSP	Tep Ovoidi	Elektrokovina CG
Sijalka	VT Hg	VT Hg	VT Hg
Moč sijalke (W)	125	125	250
Moč svetilke (W)	140	140	280
Št. kosov	2	2	1
<b>Celotna moč (W)</b>			<b>840</b>

**Skladnost z uredbo:** Z uredbo ni skladna nobena svetilka

### 1.3.42 JP 821641 okrog cerkve (Strane)

#### Svetilke in svetlobni viri

Tip svetilke (GIS)	T9d	T18c	T30
Svetilka	Siteco CX 100 ravno steklo	Elektrokovina CSP	Tep Ovoidi
Sijalka	VT Na	VT Hg	VT Hg
Moč sijalke (W)	150	125	125
Moč svetilke (W)	175	140	140
Št. kosov	1	1	1
<b>Celotna moč (W)</b>			<b>455</b>

**Skladnost z uredbo:** Z uredbo so skladne svetilke Siteco CX.

**1.3.43 JP 821681 LC 321210-HŠ8 (Brezje pod Nanosom)****Svetilke in svetlobni viri**

Tip svetilke (GIS)	T9d	T18c
Svetilka	Siteco CX 100 ravno steklo	Elektrokovina CSP
Sijalka	VT Na	VT Hg
Moč sijalke (W)	150	125
Moč svetilke (W)	175	140
Št. kosov	1	1
<b>Celotna moč (W)</b>		<b>315</b>

**Skladnost z uredbo:** Z uredbo so skladne svetilke Siteco CX.

**1.3.44 JP 821691 LC 321210-HŠ7 (Brezje pod Nanosom)****Svetilke in svetlobni viri**

Tip svetilke (GIS)	T29b
Svetilka	Siteco ST50 ravno steklo
Sijalka	VT Na
Moč sijalke (W)	150
Moč svetilke (W)	175
Št. kosov	1
<b>Celotna moč (W)</b>	<b>175</b>

**Skladnost z uredbo:** Z uredbo so skladne svetilke Siteco ST50.

**1.3.45 JP 821721 Pri Mileni-JCB-cerkev (Hruševje)****Svetilke in svetlobni viri**

Tip svetilke (GIS)	T18c	T20b
Svetilka	Elektrokovina CSP	Siteco ST50 izbočena PC kapa
Sijalka	VT Hg	VT Hg
Moč sijalke (W)	125	125
Moč svetilke (W)	140	140
Št. kosov	1	2
<b>Celotna moč (W)</b>		<b>420</b>

**Skladnost z uredbo:** Z uredbo ni skladna nobena svetilka

**1.3.46 JP 821741 321240-HŠ48 (Hruševje)****Svetilke in svetlobni viri**

Tip svetilke (GIS)	T9d	T32b
Svetilka	Siteco CX 100 ravno steklo	Schreder Altra
Sijalka	VT Na	CFL
Moč sijalke (W)	150	2 x 18
Moč svetilke (W)	175	44
Št. kosov	1	1
<b>Celotna moč (W)</b>		<b>219</b>

**Skladnost z uredbo:** Z uredbo so skladne svetilke Siteco CX.

**1.3.47 JP 821752 Slavinje (Slavinje)****Svetilke in svetlobni viri**

Tip svetilke (GIS)	T18c	T24d
Svetilka	Elektrokovina CSP	Siteco CX 200 ravno steklo
Sijalka	VT Hg	VT Na
Moč sijalke (W)	125	250
Moč svetilke (W)	140	280
Št. kosov	3	1
<b>Celotna moč (W)</b>		<b>700</b>

**Skladnost z uredbo:** Z uredbo so skladne svetilke Siteco CX.

**1.3.48 JP 821761 321240-HŠ15 in HŠ15-HŠ11-h.brez št. (Sajevče)****Svetilke in svetlobni viri**

Tip svetilke (GIS)	T20b	T30	T32b
Svetilka	Siteco ST50 izbočena PC kapa	Tep Ovoidi	Schreder Altra
Sijalka	VT Hg	VT Hg	CFL
Moč sijalke (W)	125	125	2 x 18
Moč svetilke (W)	140	140	44
Št. kosov	2	3	1
<b>Celotna moč (W)</b>			<b>744</b>

**Skladnost z uredbo:** Z uredbo ni skladna nobena svetilka

**1.3.49 JP 821801 R2 409-HŠ1-R2 409 (Slavinje)****Svetilke in svetlobni viri**

Tip svetilke (GIS)	T18c
Svetilka	Elektrokovina CSP
Sijalka	VT Hg
Moč sijalke (W)	125
Moč svetilke (W)	140
Št. kosov	2
<b>Celotna moč (W)</b>	<b>280</b>

**Skladnost z uredbo:** Z uredbo ni skladna nobena svetilka

**1.3.50 JP 821811 821800(HŠ1)-HŠ11 (Slavinje)****Svetilke in svetlobni viri**

Tip svetilke (GIS)	T18c
Svetilka	Elektrokovina CSP
Sijalka	VT Hg
Moč sijalke (W)	125
Moč svetilke (W)	140
Št. kosov	3
<b>Celotna moč (W)</b>	<b>420</b>

**Skladnost z uredbo:** Z uredbo ni skladna nobena svetilka

**1.3.51 JP 821831 HŠ2a-Hrašče HŠ160 (Hrenovice/Hrašče)****Svetilke in svetlobni viri**

Tip svetilke (GIS)	T9d	T32c
Svetilka	Siteco CX 100 ravno steklo	Schreder Altra
Sijalka	VT Na	CFL
Moč sijalke (W)	150	36
Moč svetilke (W)	175	42
Št. kosov	1	3
<b>Celotna moč (W)</b>		<b>301</b>

**Skladnost z uredbo:** Z uredbo so skladne svetilke Siteco CX.

**1.3.52 JP 821861 Spodnji Bolk-Adamič (Hrenovice)****Svetilke in svetlobni viri**

Tip svetilke (GIS)	T18c	T37	T57b
Svetilka	Elektrokovina CSP	Elektrokovina AX	Elektrokovina CG
Sijalka	VT Hg	VT Hg	VT Hg
Moč sijalke (W)	125	125	125
Moč svetilke (W)	140	140	140
Št. kosov	2	3	1
<b>Celotna moč (W)</b>			<b>840</b>

**Skladnost z uredbo:** Z uredbo ni skladna nobena svetilka

**1.3.53 JP 821881 HŠ29-pokopališče Fara (Hrenovice)****Svetilke in svetlobni viri**

Tip svetilke (GIS)	T32c
Svetilka	Schreder Altra
Sijalka	CFL
Moč sijalke (W)	36
Moč svetilke (W)	42
Št. kosov	2
<b>Celotna moč (W)</b>	<b>84</b>

**Skladnost z uredbo:** Z uredbo ni skladna nobena svetilka

**1.3.54 JP 821851 321140-HŠ28a in 821841 HŠ10-HŠ14 (Hrenovice)****Svetilke in svetlobni viri**

Tip svetilke (GIS)	T9d	T18c
Svetilka	Siteco CX 100 ravno steklo	Elektrokovina CSP
Sijalka	VT Na	VT Hg
Moč sijalke (W)	150	125
Moč svetilke (W)	175	140
Št. kosov	1	5
<b>Celotna moč (W)</b>		<b>875</b>

**Skladnost z uredbo:** Z uredbo so skladne svetilke Siteco CX.

**1.3.55 JP 821891 HŠ33-Havajc-321170 (Hrenovice)****Svetilke in svetlobni viri**

Tip svetilke (GIS)	T18c	T37
Svetilka	Elektrokovina CSP	Elektrokovina AX
Sijalka	VT Hg	VT Hg
Moč sijalke (W)	125	125
Moč svetilke (W)	140	140
Št. kosov	2	1
<b>Celotna moč (W)</b>		<b>420</b>

**Skladnost z uredbo:** Z uredbo ni skladna nobena svetilka

**1.3.56 JP 821901 321180-n.h. in 821913 R2 409-Goriče (Goriče)****Svetilke in svetlobni viri**

Tip svetilke (GIS)	T9d	T20b	T30
Svetilka	Siteco CX 100 ravno steklo	Siteco ST50 izbočena PC kapa	Tep Ovoidi
Sijalka	VT Na	VT Hg	VT Hg
Moč sijalke (W)	150	125	125
Moč svetilke (W)	175	140	140
Št. kosov	1	1	7
<b>Celotna moč (W)</b>			<b>1.295</b>

**Skladnost z uredbo:** Z uredbo so skladne svetilke Siteco CX.

**1.3.57 JP 8219321150-Fara (Hrenovice)****Svetilke in svetlobni viri**

Tip svetilke (GIS)	T18c
Svetilka	Elektrokovina CSP
Sijalka	VT Hg
Moč sijalke (W)	125
Moč svetilke (W)	140
Št. kosov	1
<b>Celotna moč (W)</b>	<b>140</b>

**Skladnost z uredbo:** Z uredbo ni skladna nobena svetilka



**1.3.58 JP 821921 321140(HŠ4)-gasilski d. (Studenc)****Svetilke in svetlobni viri**

Tip svetilke (GIS)	T18c
Svetilka	Elektrokovina CSP
Sijalka	VT Hg
Moč sijalke (W)	125
Moč svetilke (W)	140
Št. kosov	2
<b>Celotna moč (W)</b>	<b>280</b>

**Skladnost z uredbo:** Z uredbo ni skladna nobena svetilka

**1.3.59 JP 821962 321130-HŠ59-HŠ78 in Cesta na Pugled (Hrašče)****Svetilke in svetlobni viri**

Tip svetilke (GIS)	T9d	T18c
Svetilka	Siteco CX 100 ravno steklo	Elektrokovina CSP
Sijalka	VT Na	VT Hg
Moč sijalke (W)	150	125
Moč svetilke (W)	175	140
Št. kosov	1	11
<b>Celotna moč (W)</b>		<b>1.715</b>

**Skladnost z uredbo:** Z uredbo so skladne svetilke Siteco CX.

**1.3.60 JP 821971 321130-HŠ91-R2 409 (Hrašče)****Svetilke in svetlobni viri**

Tip svetilke (GIS)	T9d	T18c	T20b	T32c
Svetilka	Siteco CX 100 ravno steklo	Elektrokovina CSP	Siteco ST50 izbočena PC kapa	Schreder Altra
Sijalka	VT Na	VT Hg	VT Hg	CFL
Moč sijalke (W)	150	125	125	36
Moč svetilke (W)	175	140	140	42
Št. kosov	1	1	1	1
<b>Celotna moč (W)</b>				<b>497</b>

**Skladnost z uredbo:** Z uredbo so skladne svetilke Siteco CX.

**1.3.61 JP 821981 321130-R2 409 (Hrašče)****Svetilke in svetlobni viri**

Tip svetilke (GIS)	T18c
Svetilka	Elektrokovina CSP
Sijalka	VT Hg
Moč sijalke (W)	125
Moč svetilke (W)	140
Št. kosov	3
<b>Celotna moč (W)</b>	<b>420</b>

**Skladnost z uredbo:** Z uredbo ni skladna nobena svetilka

**1.3.62 JP 821991 321130-HŠ110 (Hrašče)****Svetilke in svetlobni viri**

Tip svetilke (GIS)	T9d	T32c
Svetilka	Siteco CX 100 ravno steklo	Schreder Altra
Sijalka	VT Na	CFL
Moč sijalke (W)	150	36
Moč svetilke (W)	175	42
Št. kosov	1	1
<b>Celotna moč (W)</b>		<b>217</b>

**Skladnost z uredbo:** Z uredbo so skladne svetilke Siteco CX.

**1.3.63 JP 822001 321130-Trkman-321130 (Hrašče)****Svetilke in svetlobni viri**

Tip svetilke (GIS)	T40b
Svetilka	Modus LVS
Sijalka	CFL
Moč sijalke (W)	36
Moč svetilke (W)	42
Št. kosov	2
<b>Celotna moč (W)</b>	<b>84</b>

**Skladnost z uredbo:** Z uredbo so skladne vse svetilke.

**1.3.64 JP 822012 R2 409 Hrašče-R2 409 (Hrašče)****Svetilke in svetlobni viri**

Tip svetilke (GIS)	T9d	T18c	T29d	T30	T32c
Svetilka	Siteco CX 100 ravno steklo	Elektrokovina CSP	Siteco ST50 ravno steklo	Tep Ovoidi	Schreder Altra
Sijalka	VT Na	VT Hg	VT Hg	VT Hg	CFL
Moč sijalke (W)	150	125	125	125	36
Moč svetilke (W)	175	140	140	140	42
Št. kosov	3	9	2	1	1

Tip svetilke (GIS)	T37
Svetilka	Elektrokovina AX
Sijalka	VT Hg
Moč sijalke (W)	125
Moč svetilke (W)	140
Št. kosov	T37
<b>Celotna moč (W)</b>	<b>2.387</b>

**Skladnost z uredbo:** Z uredbo so skladne svetilke Siteco CX in ST50.

**1.3.65 JP 822051 R2 409-KZ Hrašče-blok (Hrašče)****Svetilke in svetlobni viri**

Tip svetilke (GIS)	T804
Svetilka	Neznana z ravnim steklom
Sijalka	VT Na
Moč sijalke (W)	150
Moč svetilke (W)	175
Št. kosov	1
<b>Celotna moč (W)</b>	<b>175</b>

**Skladnost z uredbo:** Z uredbo so skladne vse svetilke.

**1.3.66 JP 822052 R2 409-M. Otok (cerkev) in 822031 321120-HŠ12 (Mali Otok)****Svetilke in svetlobni viri**

Tip svetilke (GIS)	T9d	T18a	T18c
Svetilka	Siteco CX 100 ravno steklo	Elektrokovina CSP	Elektrokovina CSP
Sijalka	VT Na	VT Na	VT Hg
Moč sijalke (W)	150	125	125
Moč svetilke (W)	175	140	140
Št. kosov	3	5	2
<b>Celotna moč (W)</b>			<b>1.505</b>

**Skladnost z uredbo:** Z uredbo so skladne svetilke Siteco CX.

**1.3.67 JP 822061 nadvoz AC-čist naprava in 822081 cerkev-priključek za HŠ2d (Stara vas)****Svetilke in svetlobni viri**

Tip svetilke (GIS)	T9d	T12	T20b	T24b	T57b
Svetilka	Siteco CX 100 ravno steklo	Elektrokovina CD 200	Siteco ST50 izbočena PC kapa	Siteco CX 200 ravno steklo	Elektrokovina CG
Sijalka	VT Na	VT Hg	VT Hg	VT Na	VT Hg
Moč sijalke (W)	150	250	125	150	125
Moč svetilke (W)	175	280	140	175	140
Št. kosov	1	3	2	1	1

Tip svetilke (GIS)	T73a	T800a	T802c
Svetilka	Elektrokovina CD100	Thorn Plurio	Neznana LED
Sijalka	VT Hg	CFL	LED
Moč sijalke (W)	125	36	150
Moč svetilke (W)	140	42	175
Št. kosov	1	3	1
<b>Celotna moč (W)</b>			<b>2.051</b>

**Skladnost z uredbo:** Z uredbo so skladne svetilke Siteco CX.

**1.3.68 JP 822071 Pod Jelovico-Kolenc (Postojna)****Svetilke in svetlobni viri**

Tip svetilke (GIS)	T9d	T40b
Svetilka	Siteco CX 100 ravno steklo	Modus LVS
Sijalka	VT Na	CFL
Moč sijalke (W)	150	36
Moč svetilke (W)	175	42
Št. kosov	2	5
<b>Celotna moč (W)</b>		<b>560</b>

**Skladnost z uredbo:** Z uredbo so skladne svetilke Siteco CX.

**1.3.69 JP 822091 82260 (HŠ3a)-parc.št.881 (Stara vas)****Svetilke in svetlobni viri**

Tip svetilke (GIS)	T18c	T29c	T57a
Svetilka	Elektrokovina CSP	Siteco ST50 ravno steklo	Elektrokovina CG
Sijalka	VT Hg	CFL	VT Hg
Moč sijalke (W)	125	2 x 36	2 x 125
Moč svetilke (W)	140	84	280
Št. kosov	2	3	3
<b>Celotna moč (W)</b>			<b>644</b>

**Skladnost z uredbo:** Z uredbo so skladne svetilke Siteco ST50.

**1.3.70 JP 822101 HŠ3a-HŠ19-žel. proga (Stara vas)****Svetilke in svetlobni viri**

Tip svetilke (GIS)	T32c
Svetilka	Schreder Altra
Sijalka	CFL
Moč sijalke (W)	36
Moč svetilke (W)	42
Št. kosov	5
<b>Celotna moč (W)</b>	<b>210</b>

**Skladnost z uredbo:** Z uredbo ni skladna nobena svetilka

**1.3.71 JP 822111 R3 913 (4-9-10a-30-33-41) (Zagon)****Svetilke in svetlobni viri**

Tip svetilke (GIS)	T18c	T20b	T29d	T30
Svetilka	Elektrokovina CSP	Siteco ST50 izbočena PC kapa	Siteco ST50 ravno steklo	Tep Ovoidi
Sijalka	VT Hg	VT Hg	VT Hg	VT Hg
Moč sijalke (W)	125	125	125	125
Moč svetilke (W)	140	140	140	140
Št. kosov	5	2	3	8
<b>Celotna moč (W)</b>				<b>2.520</b>

**Skladnost z uredbo:** Z uredbo so skladne svetilke Siteco ST50.

**1.3.72 JP 822121 822110 (HŠ10a)-HŠ42 (Zagon)****Svetilke in svetlobni viri**

Tip svetilke (GIS)	T18c	T20b	T30
Svetilka	Elektrokovina CSP	Siteco ST50 izbočena PC kapa	Tep Ovoidi
Sijalka	VT Hg	VT Hg	VT Hg
Moč sijalke (W)	125	125	125
Moč svetilke (W)	140	140	140
Št. kosov	1	2	1
<b>Celotna moč (W)</b>			<b>560</b>

**Skladnost z uredbo:** Z uredbo ni skladna nobena svetilka

**1.3.73 JP Zagon (Zagon)****Svetilke in svetlobni viri**

Tip svetilke (GIS)	T29d
Svetilka	Siteco ST50 ravno steklo
Sijalka	VT Hg
Moč sijalke (W)	125
Moč svetilke (W)	140
Št. kosov	4
<b>Celotna moč (W)</b>	<b>560</b>

**Skladnost z uredbo:** Z uredbo so skladne vse svetilke.

**1.3.74 JP 822141 R3 913(HŠ4)-HŠ11-HŠ20 (Veliki Otok)****Svetilke in svetlobni viri**

Tip svetilke (GIS)	T9d	T18c
Svetilka	Siteco CX 100 ravno steklo	Elektrokovina CSP
Sijalka	VT Na	VT Hg
Moč sijalke (W)	150	125
Moč svetilke (W)	175	140
Št. kosov	1	7
<b>Celotna moč (W)</b>		<b>1.155</b>

**Skladnost z uredbo:** Z uredbo so skladne svetilke Siteco CX.

**1.3.75 JP 822151 R3 913(HŠ21)-HŠ30-HŠ38a (Veliki Otok)****Svetilke in svetlobni viri**

Tip svetilke (GIS)	T9d	T18c	T29d
Svetilka	Siteco CX 100 ravno steklo	Elektrokovina CSP	Siteco ST50 ravno steklo
Sijalka	VT Na	VT Hg	VT Hg
Moč sijalke (W)	150	125	125
Moč svetilke (W)	175	140	140
Št. kosov	1	4	1
<b>Celotna moč (W)</b>			<b>875</b>

**Skladnost z uredbo:** Z uredbo so skladne svetilke Siteco CX in ST50.

**1.3.76 JP 822161 822150(HŠ25)-HŠ42b-HŠ43 (Veliki Otok)****Svetilke in svetlobni viri**

Tip svetilke (GIS)	T20b
Svetilka	Siteco ST50 izbočena PC kapa
Sijalka	VT Hg
Moč sijalke (W)	125
Moč svetilke (W)	140
Št. kosov	1
<b>Celotna moč (W)</b>	<b>140</b>

**Skladnost z uredbo:** Z uredbo ni skladna nobena svetilka

**1.3.77 JP 822174 OIC Veliki Otok - cesta III (Veliki Otok)****Svetilke in svetlobni viri**

Tip svetilke (GIS)	T9d
Svetilka	Siteco CX 100 ravno steklo
Sijalka	VT Na
Moč sijalke (W)	150
Moč svetilke (W)	175
Št. kosov	28
<b>Celotna moč (W)</b>	<b>4.900</b>

**Skladnost z uredbo:** Z uredbo so skladne vse svetilke.

**1.3.78 JP 822191 321280(HŠ13)-HŠ69 (Slavina)****Svetilke in svetlobni viri**

Tip svetilke (GIS)	T18c
Svetilka	Elektrokovina CSP
Sijalka	VT Hg
Moč sijalke (W)	125
Moč svetilke (W)	140
Št. kosov	3
<b>Celotna moč (W)</b>	<b>420</b>

**Skladnost z uredbo:** Z uredbo ni skladna nobena svetilka

**1.3.79 JP 822201 HŠ51-HŠ50 in 822221 HŠ46-pokopališče (Slavina)****Svetilke in svetlobni viri**

Tip svetilke (GIS)	T18c
Svetilka	Elektrokovina CSP
Sijalka	VT Hg
Moč sijalke (W)	125
Moč svetilke (W)	140
Št. kosov	5
<b>Celotna moč (W)</b>	<b>700</b>

**Skladnost z uredbo:** Z uredbo ni skladna nobena svetilka



**1.3.80 JP 822231 HŠ55-HŠ34 (Slavina)****Svetilke in svetlobni viri**

Tip svetilke (GIS)	T18c
Svetilka	Elektrokovina CSP
Sijalka	VT Hg
Moč sijalke (W)	125
Moč svetilke (W)	140
Št. kosov	1
<b>Celotna moč (W)</b>	<b>140</b>

**Skladnost z uredbo:** Z uredbo ni skladna nobena svetilka

**1.3.81 JP 822241 HŠ34-HŠ35-HŠ82 in 822251 HŠ34-kapelica (Slavina)****Svetilke in svetlobni viri**

Tip svetilke (GIS)	T18c	T29d
Svetilka	Elektrokovina CSP	Siteco ST50 ravno steklo
Sijalka	VT Hg	VT Hg
Moč sijalke (W)	125	125
Moč svetilke (W)	140	140
Št. kosov	3	1
<b>Celotna moč (W)</b>		<b>560</b>

**Skladnost z uredbo:** Z uredbo so skladne svetilke Siteco ST50.

**1.3.82 JP 822271 321280-HŠ59 (Koče)****Svetilke in svetlobni viri**

Tip svetilke (GIS)	T20b
Svetilka	Siteco ST50 izbočena PC kapa
Sijalka	VT Hg
Moč sijalke (W)	125
Moč svetilke (W)	140
Št. kosov	2
<b>Celotna moč (W)</b>	<b>280</b>

**Skladnost z uredbo:** Z uredbo ni skladna nobena svetilka

**1.3.83 JP 822281 321290-HŠ74-nova hiša (Koče)****Svetilke in svetlobni viri**

Tip svetilke (GIS)	T18c	T20b
Svetilka	Elektrokovina CSP	Siteco ST50 izbočena PC kapa
Sijalka	VT Hg	VT Hg
Moč sijalke (W)	125	125
Moč svetilke (W)	140	140
Št. kosov	4	2
<b>Celotna moč (W)</b>		<b>840</b>

**Skladnost z uredbo:** Z uredbo ni skladna nobena svetilka

**1.3.84 JP 822291 321280-321280 (Koče)****Svetilke in svetlobni viri**

Tip svetilke (GIS)	T18c
Svetilka	Elektrokovina CSP
Sijalka	VT Hg
Moč sijalke (W)	125
Moč svetilke (W)	140
Št. kosov	3
<b>Celotna moč (W)</b>	<b>420</b>

**Skladnost z uredbo:** Z uredbo ni skladna nobena svetilka

**1.3.85 JP 822301 HŠ23-do odprtega kanala (Koče)****Svetilke in svetlobni viri**

Tip svetilke (GIS)	T30
Svetilka	Tep Ovoidi
Sijalka	VT Hg
Moč sijalke (W)	125
Moč svetilke (W)	140
Št. kosov	1
<b>Celotna moč (W)</b>	<b>140</b>

**Skladnost z uredbo:** Z uredbo ni skladna nobena svetilka

**1.3.86 JP 822311 HŠ16-raz. poljskih poti (Koče)****Svetilke in svetlobni viri**

Tip svetilke (GIS)	T37
Svetilka	Elektrokovina AX
Sijalka	VT Hg
Moč sijalke (W)	125
Moč svetilke (W)	140
Št. kosov	1
<b>Celotna moč (W)</b>	<b>140</b>

**Skladnost z uredbo:** Z uredbo ni skladna nobena svetilka

**1.3.87 JP 822342 321310 Žeje (HŠ 10) (Prestranek)****Svetilke in svetlobni viri**

Tip svetilke (GIS)	T30
Svetilka	Tep Ovoidi
Sijalka	VT Hg
Moč sijalke (W)	125
Moč svetilke (W)	140
Št. kosov	4
<b>Celotna moč (W)</b>	<b>560</b>

**Skladnost z uredbo:** Z uredbo ni skladna nobena svetilka

**1.3.88 JP 822342 321310 Žeje (HŠ 10) (Prestranek)****Svetilke in svetlobni viri**

Tip svetilke (GIS)	T11b	T18c
Svetilka	Elektrokovina UD	Elektrokovina CSP
Sijalka	VT Hg	VT Hg
Moč sijalke (W)	2 x125	125
Moč svetilke (W)	280	140
Št. kosov	2	7
<b>Celotna moč (W)</b>		<b>1.540</b>

**Skladnost z uredbo:** Z uredbo ni skladna nobena svetilka

**1.3.89 JP 822361 Rakitnik (Rakitnik)****Svetilke in svetlobni viri**

Tip svetilke (GIS)	T20b
Svetilka	Siteco ST50 izbočena PC kapa
Sijalka	VT Hg
Moč sijalke (W)	125
Moč svetilke (W)	140
Št. kosov	4
<b>Celotna moč (W)</b>	<b>560</b>

**Skladnost z uredbo:** Z uredbo ni skladna nobena svetilka

**1.3.90 JP 822381 G1 6-HŠ12 (Matenja vas)****Svetilke in svetlobni viri**

Tip svetilke (GIS)	T11b	T18c
Svetilka	Elektrokovina UD	Elektrokovina CSP
Sijalka	VT Hg	VT Hg
Moč sijalke (W)	2 x125	125
Moč svetilke (W)	280	140
Št. kosov	1	2
<b>Celotna moč (W)</b>		<b>560</b>

**Skladnost z uredbo:** Z uredbo ni skladna nobena svetilka

**1.3.91 JP 822381 G1 6-HŠ12 (Matenja vas)****Svetilke in svetlobni viri**

Tip svetilke (GIS)	T30
Svetilka	Tep Ovoidi
Sijalka	VT Hg
Moč sijalke (W)	125
Moč svetilke (W)	140
Št. kosov	2
<b>Celotna moč (W)</b>	<b>280</b>

**Skladnost z uredbo:** Z uredbo ni skladna nobena svetilka

**1.3.92 JP 822401 G1 6-HŠ 15d,16c in 14 (Matenja vas)****Svetilke in svetlobni viri**

Tip svetilke (GIS)	T18c
Svetilka	Elektrokovina CSP
Sijalka	VT Hg
Moč sijalke (W)	125
Moč svetilke (W)	140
Št. kosov	2
<b>Celotna moč (W)</b>	<b>280</b>

**Skladnost z uredbo:** Z uredbo ni skladna nobena svetilka

**1.3.93 JP 822441 HŠ 34 - 24,20-20a in 822431 HŠ7-HŠ12-parc.št.247 (Rakitnik)****Svetilke in svetlobni viri**

Tip svetilke (GIS)	T18c	T20b
Svetilka	Elektrokovina CSP	Siteco ST50 izbočena PC kapa
Sijalka	VT Hg	VT Hg
Moč sijalke (W)	125	125
Moč svetilke (W)	140	140
Št. kosov	4	5
<b>Celotna moč (W)</b>		<b>1.260</b>

**Skladnost z uredbo:** Z uredbo ni skladna nobena svetilka

**1.3.94 JP 822451 822430(HŠ14-20-26) (Rakitnik)****Svetilke in svetlobni viri**

Tip svetilke (GIS)	T18c
Svetilka	Elektrokovina CSP
Sijalka	VT Hg
Moč sijalke (W)	125
Moč svetilke (W)	140
Št. kosov	3
<b>Celotna moč (W)</b>	<b>420</b>

**Skladnost z uredbo:** Z uredbo ni skladna nobena svetilka

### 1.3.95 JP 822461 321260-HŠ6/a (Grobišče)

#### Svetilke in svetlobni viri

Tip svetilke (GIS)	T29d	T30
Svetilka	Siteco ST50 ravno steklo	Tep Ovoidi
Sijalka	VT Hg	VT Hg
Moč sijalke (W)	125	125
Moč svetilke (W)	140	140
Št. kosov	1	3
<b>Celotna moč (W)</b>		<b>560</b>

**Skladnost z uredbo:** Z uredbo so skladne svetilke Siteco ST50.

### 1.3.96 JP 822501 HŠ62-HŠ63 (Orehek)

#### Svetilke in svetlobni viri

Tip svetilke (GIS)	T29d	T30
Svetilka	Siteco ST50 ravno steklo	Tep Ovoidi
Sijalka	VT Hg	VT Hg
Moč sijalke (W)	125	125
Moč svetilke (W)	140	140
Št. kosov	1	1
<b>Celotna moč (W)</b>		<b>280</b>

**Skladnost z uredbo:** Z uredbo so skladne svetilke Siteco ST50.

### 1.3.97 JP 822511 razcep proti Čermelicam (Orehek)

#### Svetilke in svetlobni viri

Tip svetilke (GIS)	T18c	T30
Svetilka	Elektrokovina CSP	Tep Ovoidi
Sijalka	VT Hg	VT Hg
Moč sijalke (W)	125	125
Moč svetilke (W)	140	140
Št. kosov	1	3
<b>Celotna moč (W)</b>		<b>560</b>

**Skladnost z uredbo:** Z uredbo ni skladna nobena svetilka

**1.3.98 JP 822521 HŠ19-HŠ27 (Orehek)****Svetilke in svetlobni viri**

Tip svetilke (GIS)	T30
Svetilka	Tep Ovoidi
Sijalka	VT Hg
Moč sijalke (W)	125
Moč svetilke (W)	140
Št. kosov	4
<b>Celotna moč (W)</b>	<b>560</b>

**Skladnost z uredbo:** Z uredbo ni skladna nobena svetilka

**1.3.99 JP 822531 Cerkev-321250-HŠ31 (Orehek)****Svetilke in svetlobni viri**

Tip svetilke (GIS)	T29d	T30
Svetilka	Siteco ST50 ravno steklo	Tep Ovoidi
Sijalka	VT Hg	VT Hg
Moč sijalke (W)	125	125
Moč svetilke (W)	140	140
Št. kosov	2	1
<b>Celotna moč (W)</b>		<b>420</b>

**Skladnost z uredbo:** Z uredbo so skladne svetilke Siteco ST50.

**1.3.100 JP 822551 Veliko Ubeljsko (Veliko Ubeljsko)****Svetilke in svetlobni viri**

Tip svetilke (GIS)	T20b
Svetilka	Siteco ST50 izbočena PC kapa
Sijalka	VT Hg
Moč sijalke (W)	125
Moč svetilke (W)	140
Št. kosov	1
<b>Celotna moč (W)</b>	<b>140</b>

**Skladnost z uredbo:** Z uredbo ni skladna nobena svetilka

**1.3.101 JP 822371 G1 6-HŠ50 (Matenja vas)****Svetilke in svetlobni viri**

Tip svetilke (GIS)	T18c
Svetilka	Elektrokovina CSP
Sijalka	VT Hg
Moč sijalke (W)	125
Moč svetilke (W)	140
Št. kosov	2
<b>Celotna moč (W)</b>	<b>280</b>

**Skladnost z uredbo:** Z uredbo ni skladna nobena svetilka

**1.3.102 JP Pot k Pivki-Žaga (Postojna)****Svetilke in svetlobni viri**

Tip svetilke (GIS)	T9d	T32c
Svetilka	Siteco CX 100 ravno steklo	Schreder Altra
Sijalka	VT Na	CFL
Moč sijalke (W)	150	36
Moč svetilke (W)	175	42
Št. kosov	4	2
<b>Celotna moč (W)</b>		<b>784</b>

**Skladnost z uredbo:** Z uredbo so skladne svetilke Siteco CX.

**1.3.103 JP Tržaška 16 (Postojna)****Svetilke in svetlobni viri**

Tip svetilke (GIS)	T7	T20b	T29f	T500
Svetilka	Bunka na stilskem kandelabru	Siteco ST50 izbočena PC kapa	Siteco ST50 ravno steklo	Konus mali
Sijalka	VT Hg	MHE	MH	VT Hg
Moč sijalke (W)	125	100	150	125
Moč svetilke (W)	140	115	175	140
Št. kosov	12	1	1	1
<b>Celotna moč (W)</b>				<b>1.270</b>

**Skladnost z uredbo:** Z uredbo ni skladna nobena svetilka



**1.3.104 GC 051312 STRMAKA C. (DEL) (Lohača)****Svetilke in svetlobni viri**

Tip svetilke (GIS)	T29d
Svetilka	Siteco ST50 ravno steklo
Sijalka	VT Hg
Moč sijalke (W)	125
Moč svetilke (W)	140
Št. kosov	2
<b>Celotna moč (W)</b>	<b>280</b>

**Skladnost z uredbo:** Z uredbo ni skladna nobena svetilka

**1.3.105 GC 051409 C. V PREDOLE (DEL 3) (Gorenje)****Svetilke in svetlobni viri**

Tip svetilke (GIS)	T30
Svetilka	Tep Ovoidi
Sijalka	VT Hg
Moč sijalke (W)	125
Moč svetilke (W)	140
Št. kosov	3
<b>Celotna moč (W)</b>	<b>420</b>

**Skladnost z uredbo:** Z uredbo ni skladna nobena svetilka

**1.3.106 Pred občino (Gregorčičev drevored) (Postojna)****Svetilke in svetlobni viri**

Tip svetilke (GIS)	T2d	T4
Svetilka	Reflektor veliki	Vgradna stenska svetilka
Sijalka	VT Hg	CFL
Moč sijalke (W)	400	24
Moč svetilke (W)	440	30
Št. kosov	1	13
<b>Celotna moč (W)</b>		<b>830</b>

**Skladnost z uredbo:** Z uredbo ni skladna nobena svetilka. Vgradne svetilke so pogojno skladne.

**1.3.107 Športno igrišče Veliko Ubeljsko (Veliko Ubeljsko)****Svetilke in svetlobni viri**

Tip svetilke (GIS)	T2e
Svetilka	Reflektor veliki
Sijalka	VT Na
Moč sijalke (W)	400
Moč svetilke (W)	440
Št. kosov	4
<b>Celotna moč (W)</b>	<b>1.760</b>

**Skladnost z uredbo:** Reflektorji morajo biti poravnani z vodoravnico!

**1.3.108 Povezava Industrijska cesta-krožišče (Postojna)****Svetilke in svetlobni viri**

Tip svetilke (GIS)	T24c
Svetilka	Siteco CX 200 ravno steklo
Sijalka	VT Na
Moč sijalke (W)	200
Moč svetilke (W)	225
Št. kosov	10
<b>Celotna moč (W)</b>	<b>2.250</b>

**Skladnost z uredbo:** Z uredbo so skladne vse svetilke.

**1.3.109 Srednja šola Tržaška 36 (Postojna)****Svetilke in svetlobni viri**

Tip svetilke (GIS)	T13b	T32c
Svetilka	Elektrokovina UE	Schreder Altra
Sijalka	VT Hg	CFL
Moč sijalke (W)	2 x125	36
Moč svetilke (W)	280	42
Št. kosov	15	3
<b>Celotna moč (W)</b>		<b>4.326</b>

**Skladnost z uredbo:** Z uredbo ni skladna nobena svetilka

**1.3.110 Zdravstveni dom (Postojna)****Svetilke in svetlobni viri**

Tip svetilke (GIS)	T5b	T9d	T13c	T15a
Svetilka	Elektrokovina UN	Siteco CX 100 ravno steklo	Elektrokovina UE	Schreder Axial FSD
Sijalka	VT Hg	VT Na	VT Hg	CFL
Moč sijalke (W)	125	150	2 x 250	36
Moč svetilke (W)	140	175	560	42
Št. kosov	27	6	5	4
<b>Celotna moč (W)</b>				<b>7.966</b>

**Skladnost z uredbo:** Z uredbo so skladne svetilke Siteco CX.

**1.3.111 Novi trg (Postojna)****Svetilke in svetlobni viri**

Tip svetilke (GIS)	T9d	T801
Svetilka	Siteco CX 100 ravno steklo	Hella EcoStreetLine Square
Sijalka	VT Na	LED
Moč sijalke (W)	150	68
Moč svetilke (W)	175	68
Št. kosov	2	4
<b>Celotna moč (W)</b>		<b>622</b>

**Skladnost z uredbo:** Z uredbo so skladne vse svetilke.

**1.3.112 Trg padlih borcev (Postojna)****Svetilke in svetlobni viri**

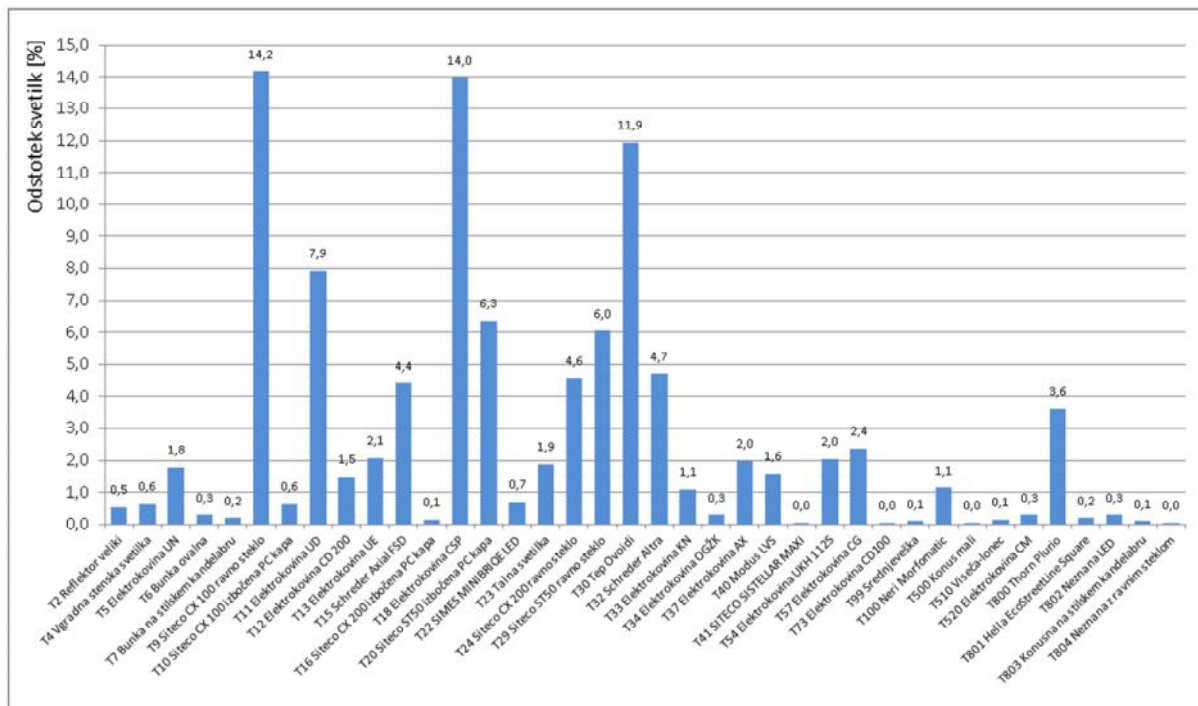
Tip svetilke (GIS)	T22	T23	T803
Svetilka	SIMES MINIBRIQE LED	Talna svetilka	Konusna na stilskem kandelabru
Sijalka	LED	CFL	VT Hg
Moč sijalke (W)	2	10	125
Moč svetilke (W)	2	14	140
Št. kosov	14	38	2
<b>Celotna moč (W)</b>			<b>840</b>

**Skladnost z uredbo:** Talne svetilke in konusne svetilke niso skladne z uredbo.

## 2 Opis trenutnega stanja in predlagani ukrepi

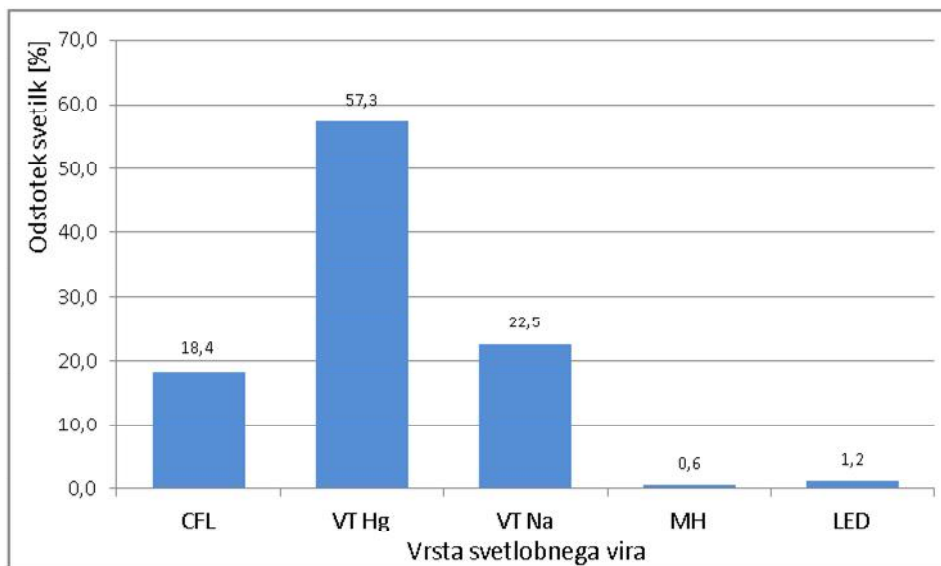
V pričujoči študiji obravnavamo 2203 svetilk na 2129 stojnih mestih, ki so v občini Postojna obravnavane kot svetilke javne razsvetljave oz. so priključene na omrežja javne razsvetljave.

V občini Postojna je v uporabi več kot 39 različnih tipov svetilk zunanje razsvetljave. Največji delež (14,2 %) imajo svetilke Siteco CX 100 z ravnim steklom, skoraj enak delež imajo svetilke Elektrokovina CSP (14,0 %), tem pa sledijo s skoraj odstotki svetilke tipa TEP Ovoidi. Ostali tipi svetilk imajo delež manjši od 10%.



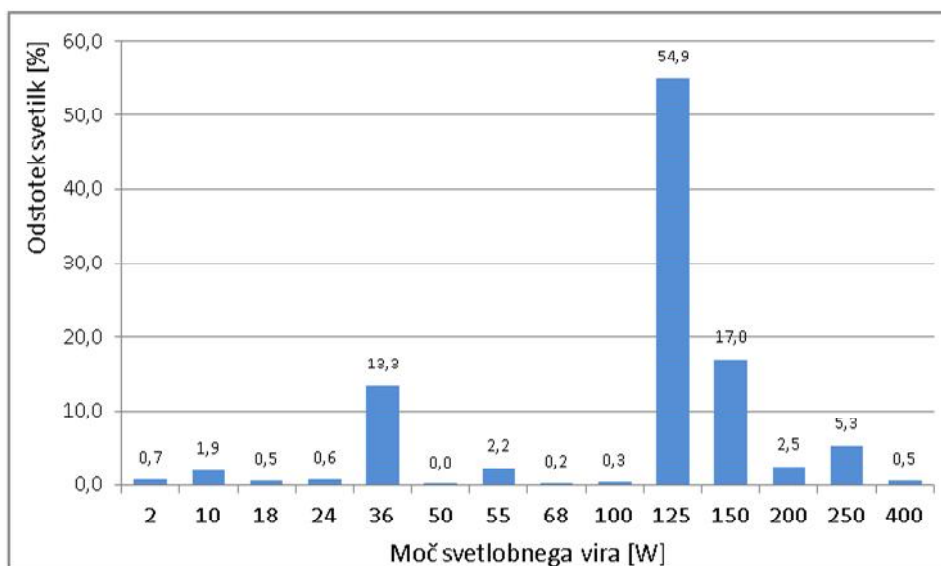
Odstotek svetilk glede na tip svetilke

V svetilkah v občini Postojna se nameščeni svetlobni viri pet tipov. Približno 57% vseh sijalk je VT Hg sijalk, ki so izredno neučinkovite, temu tipu pa sledijo VT Na sijalke, ki jih je 22,5%. Fluorescentnih sijalk v različnih oblikah je približno 18%. LED svetilk je nekaj več kot 1%, metal-halogenidnih sijalk je manj kot 1%..



Odstotek svetilk glede na vrsto sijalke

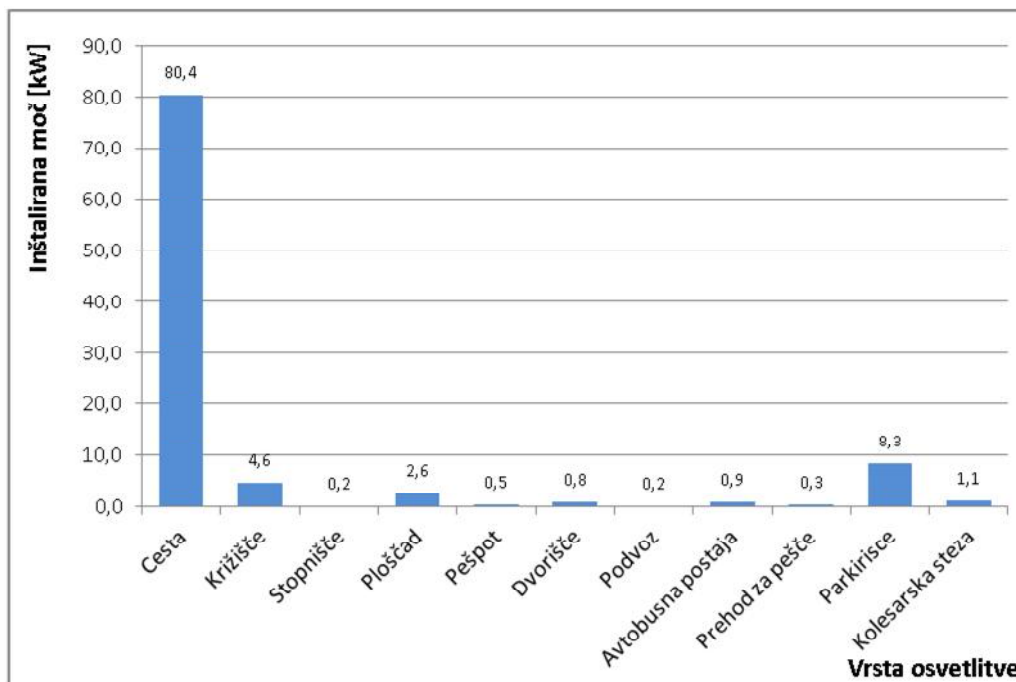
Ker so v uporabi največ VT Hg sijalke je tudi najbolj prisotna tipična moč le-teh, ki je 125 W. Sijalk s to močjo je namreč skoraj 55%. Druga najbolj pogosta noč je 150 W (17%), tretja pa 36 W (13,3 %). Omembe vredne je še moči 250 W, katerih je približno 5%. Ostalih moči je manj kot 3 %.



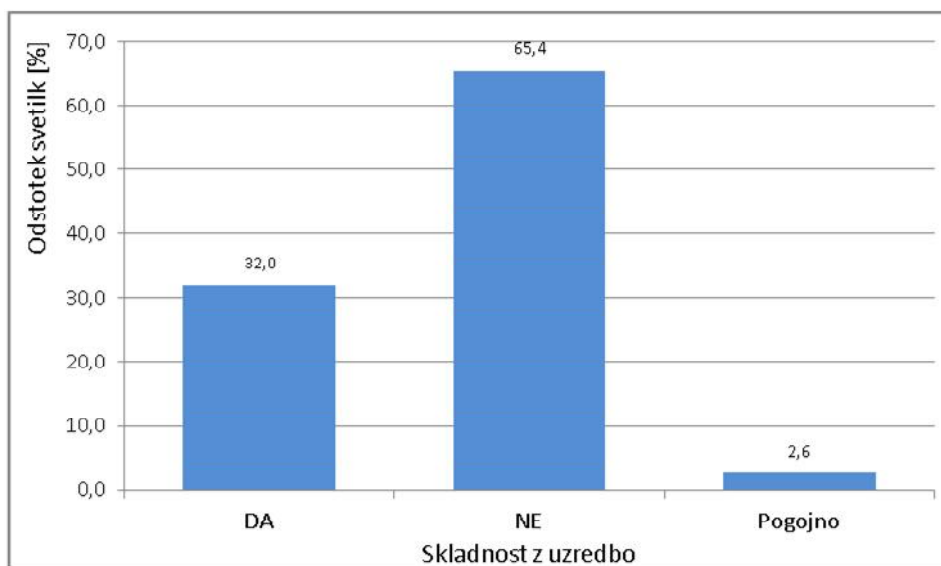
Odstotek svetilk glede na moč svetlobnega vira

Cesta, Križišče, Stopnišče, Ploščad, Pešpot, Dvorišče, Podvoz, Avtobusna postaja, Prehod za pešce, Parkirisce, Kolesarska steza

V občini Postojna se javna razsvetljava oz. razsvetljava, ki je priključena na omrežje javne razsvetljave uporablja za osvetlitev ceste, križišča, stopnišča, ploščadi, pešpoti, nekaterih dvorišč, podvoza, avtobusne postaje, prehoda za pešce, nekaterih parkirišč in kolesarske steze. V spodnjem grafu so zbrani deleži posamezne skupine osvetlitev.



Uredba o mejnih vrednostih svetlobnega onesnaževanja okolja, ki je bila sprejeta v septembru 2007, je postavila zelo stroge pogoje glede javne razsvetljave. Svetilke morajo imeti omejen delež svetlobe, ki seva v zgornjo poloblo. Po popisu svetilk, je bilo ugotovljeno, da je potrebno v občini Postojna zamenjati 65 % oz. 1317 svetilk. Le 32 % oz. 644 svetilk je trenutno skladnih z uredbo. Za 14 talnih svetilk in 38 stenskih LED svetilk lahko rečemo, da so pogojno skladne z uredbo.



Število svetilk glede na skladnost z uredbo.

Z uredbo so skladne naslednje svetilke:

- tip 9: Siteco CX 100 z ravnim steklom (kos 286),
- tip 24: Siteco CX 200 z ravnim steklom (kos 92),
- tip 29: Siteco ST50 z ravnim steklom (kos 122),
- tip 40: Modus LVS (kos 32),

- 
- tip 41: Siteco Sistellar maxi (kos 1),
  - tip 99: srednjeveška (kos 2),
  - tip 100: Neri Morfomatic (kos 23),
  - tip 510: Viseča-lonec (kos 3),
  - tip 800: Thorn Plurio (kos 73),
  - tip 801: Hella EcoStreetLine Square (kos 4),
  - tip 802: Neznana LED svetilka (kos 6),
  - tip 804: Neznana z ravnim steklom (kos 1)

Svetilke tipa 24, 29 in 802 morajo biti pravilno nameščene, saj morajo biti vzporedno z vodoravnico.

Skrajni rok za uskladitev javne razsvetljave z uredbo je 31.12.2016. Poleg tega je bilo potrebno do 31.12.2011 uskladiti vsaj 25% svetilk in do 31.12.2012 vsaj 50% svetilk. Iz popisa svetilk v občini Postojna je razvidno, da je nameščenih 2014 svetilk javne razsvetljave. **Tako bi moralo biti do 31.12.2011 z uredbo usklajenih 503 svetilk. Ta pogoje je torej bil izpolnjen!** Do 31.11.2012 mora biti z uredbo usklajeno 1006 svetilk. Tako je potrebno do konca leta 2012 zamenjati še 363 svetilk!

Iz popisa svetilk smo izračunali okvirno priključno moč sklopa sijalka-dušilka. Za ta namen smo izdelali tabelo z približnimi izgubami moči na dušilkah (predstikalnih napravah) za posamezno moč svetlobnega vira.

Moč sv. vira (W)	Število svetilk	Odstotek svetilk	Izguba moči na dušilki (W)	Skupna moč (W)
1.2	14	0,6	0.8	<b>2</b>
10	38	1,7	4	<b>14</b>
18	10	0,5	4	<b>22</b>
24	13	0,6	6	<b>30</b>
36	268	12,2	6	<b>42</b>
50	6	0,3	15	<b>65</b>
55	44	2,0	15	<b>70</b>
100	24	1,1	15	<b>115</b>
125	1152	52,3	15	<b>140</b>
150	352	16,0	25	<b>175</b>
200	68	3,1	25	<b>225</b>
250	129	5,9	30	<b>280</b>
400	85	3,9	40	<b>440</b>

V naslednji tabeli je zbrana priključna moč sklopa sijalka-dušilka za javno razsvetljavo po odsekih cest.

Kat.	Odsek	priključna moč [W]
GL 1. REDA	0338 Postojna-PIVKA (Postojna)	7.420
RG 2. REDA	0303 KALCE-Planina (Planina/Liplje)	1.505
RG 2. REDA	0304 Planina-RAVBARKOMANDA (Planina)	9.450
RG 2. REDA	0305 RAVBARKOMANDA-Postojna (Ljubljanska cesta/Postojna)	11.312
RG 2. REDA	0305 RAVBARKOMANDA-Postojna (Titova cesta/Postojna)	9.890
RG 2. REDA	0306 Postojna-Razdrto (Hrenovice/Hruševje/Slavinje/Mala Brda/Malo Ubeljsko)	11.050
RG 2. REDA	1451 Razdrto (Razdrto)	3.115
TUR CESTA	6105 Postojna-MOTEL ERAZEM (Zagon/Veliki Otok)	12.089
TUR CESTA	6109 Bukovje-Predjama (Predjama/Bukovje)	2.100
TUR CESTA	6110 VRHI-Bukovje (Bukovje)	700
JP	Park pod Javorniki (Postojna)	924
JP	Na Lokvi (Postojna)	840
JP	821021 R2 409-center-321010 (Planina)	280
JP	821031 R2 409-HŠ16a (Planina)	840
JP	821041 HŠ16a(821030)-HŠ18a (Planina)	140
JP	821081 HŠ199-HŠ170 oz.n.hiša (Planina)	560
JP	821082 križišče Lohača (Planina)	1.575
JP	821111 321050-HŠ97 in 821131 (HŠ87)-HŠ77 (Studeno)	280
JP	821141 spomenik-HŠ54-72-cerkev (Studeno)	829
JP	821151 HŠ56-HŠ62 (Studeno)	420
JP	821171 321050(HŠ40)-HŠ44 in 821221(HŠ18)-HŠ16 (Studeno)	280
JP	821271 vzp. z lc ob vodnjaku (Strmca)	140
JP	821282 321050-Strmca-321050 (Strmca)	1.260
JP	821311 R3 913(pri šoli) (Bukovje)	280
JP	821321 Črnigoj-Jurca (Bukovje)	140
JP	821331 R3 913(blok)-HŠ51 (Bukovje)	280
JP	821341 321090-HŠ43 (Bukovje)	280
JP	821361 321070-cerkev Sv.Len. (Gorenje)	140
JP	821371 321070-n.h.-vod. črp. (Gorenje)	560
JP	821351 pri balincu-HŠ15-HŠ11 (Gorenje)	280
JP	821381 821370-HŠ30 (Gorenje)	420
JP	821401 LC 321070-HŠ30 (Belsko)	280
JP	821411 n.h. Požar-pokop. Belsko (Belsko)	616
JP	821421 LC 321070-HŠ40 (Belsko)	140
JP	821422 Belsko -Bukovje (Belsko)	140
JP	821431 R3 913(32-37-45 R3 913 (Predjama)	980



Kat.	Odsek	priključna moč [W]
JP	821441 HŠ31-HŠ23-HŠ17,18,HŠ12 (Predjama)	1.120
JP	821451 R3 913-Predjamski grad (Predjama)	224
JP	821461 HŠ3-HŠ7-krož. pri cerkvi (Predjama)	560
JP	821471 HŠ 38-39-40-44 (Šmihel pod Nanosom)	420
JP	821481 HŠ34-53-60-66-65 (Šmihel pod Nanosom)	420
JP	821501 Trgovina-cerk. Sv. Jurija (Šmihel pod Nanosom)	280
JP	821521 321150-HŠ34 (Landol)	140
JP	821531 321150-pokopališče (Landol)	140
JP	821541 321150-HŠ14.-HŠ19a (Landol)	140
JP	821551 HŠ8-raz. poljskih poti (Landol)	280
JP	821561 HŠ14-potok Močila (Veliko Ubeljsko)	140
JP	821571 321220(HŠ12)-HŠ11 (Veliko Ubeljsko)	44
JP	821581 HŠ14-HŠ15-HŠ19-HŠ24,40 (Veliko Ubeljsko)	280
JP	821611 821590(HŠ29a)-HŠ31 (Veliko Ubeljsko)	44
JP	821621 321200-HŠ24(mlin) (Strane)	840
JP	821641 okrog cerkve (Strane)	455
JP	821681 LC 321210-HŠ8 (Brezje pod Nanosom)	315
JP	821691 LC 321210-HŠ7 (Brezje pod Nanosom)	175
JP	821721 Pri Mileni-JCB-cerkev (Hruševje)	420
JP	821741 321240-HŠ48 (Hruševje)	219
JP	821752 Slavinje (Slavinje)	700
JP	821761 321240-HŠ15 in HŠ15-HŠ11-h.brez št. (Sajevče)	744
JP	821801 R2 409-HŠ1-R2 409 (Slavinje)	280
JP	821811 821800(HŠ1)-HŠ11 (Slavinje)	420
JP	821831 HŠ2a-Hrašče HŠ160 (Hrenovice/Hrašče)	301
JP	821861 Spodnji Bolk-Adamič (Hrenovice)	840
JP	821881 HŠ29-pokopališče Fara (Hrenovice)	84
JP	821851 321140-HŠ28a in 821841 HŠ10-HŠ14 (Hrenovice)	875
JP	821891 HŠ33-Havajc-321170 (Hrenovice)	420
JP	821901 321180-n.h. in 821913 R2 409-Goriče (Goriče)	1.295
JP	8219321150-Fara (Hrenovice)	140
JP	821921 321140(HŠ4)-gasilski d. (Studenec)	280
JP	821962 321130-HŠ59-HŠ78 in Cesta na Pugled (Hrašče)	1.715
JP	821971 321130-HŠ91-R2 409 (Hrašče)	497
JP	821981 321130-R2 409 (Hrašče)	420
JP	821991 321130-HŠ110 (Hrašče)	217
JP	822001 321130-Trkman-321130 (Hrašče)	84
JP	822012 R2 409 Hrašče-R2 409 (Hrašče)	2.387
JP	822051 R2 409-KZ Hrašče-blok (Hrašče)	175
JP	822052 R2 409-M. Otok (cerkev) in 822031 321120-HŠ12 (Mali Otok)	1.505
JP	822061 nadvoz AC-čist naprava in 822081 cerkev-priključek za HŠ2d (Stara vas)	2.051
JP	822071 Pod Jelovico-Kolenc (Postojna)	560
JP	822091 82260 (HŠ3a)-parc.št.881 (Stara vas)	644
JP	822101 HŠ3a-HŠ19-žel. proga (Stara vas)	210
JP	822111 R3 913(4-9-10a-30-33-41 (Zagon)	2.520
JP	822121 822110(HŠ10a)-HŠ42 (Zagon)	560

Kat.	Odsek	priključna moč [W]
JP	Zagon (Zagon)	560
JP	822141 R3 913(HŠ4)-HŠ11-HŠ20 (Veliki Otok)	1.155
JP	822151 R3 913(HŠ21)-HŠ30-HŠ38a (Veliki Otok)	875
JP	822161 822150(HŠ25)-HŠ42b-HŠ43 (Veliki Otok)	140
JP	822174 OIC Veliki Otok - cesta III (Veliki Otok)	4.900
JP	822191 321280(HŠ13)-HŠ69 (Slavina)	420
JP	822201 HŠ51-HŠ50 in 822221 HŠ46-pokopališče (Slavina)	700
JP	822231 HŠ55-HŠ34 (Slavina)	140
JP	822241 HŠ34-HŠ35-HŠ82 in 822251 HŠ34-kapelica (Slavina)	560
JP	822271 321280-HŠ59 (Koče)	280
JP	822281 321290-HŠ74-nova hiša (Koče)	840
JP	822291 321280-321280 (Koče)	420
JP	822301 HŠ23-do odprtega kanala (Koče)	140
JP	822311 HŠ16-raz. poljskih poti (Koče)	140
JP	822342 321310 Žeje (HŠ 10) (Prestranek)	560
JP	822351 HŠ86,83,73,nova soseska (Matenja vas)	1.540
JP	822361 Rakitnik (Rakitnik)	560
JP	822381 G1 6-HŠ12 (Matenja vas)	560
JP	822391 321270-HŠ32,38 in 39 (Matenja vas)	280
JP	822401 G1 6-HŠ 15d,16c in 14 (Matenja vas)	280
JP	822441 HŠ 34 - 24,20-20a in 822431 HŠ7-HŠ12-parc.št.247 (Rakitnik)	1.260
JP	822451 822430(HŠ14-20-26) (Rakitnik)	420
JP	822461 321260-HŠ6/a (Grobišče)	560
JP	822501 HŠ62-HŠ63 (Orehok)	280
JP	822511 razcep proti Čermelicam (Orehok)	560
JP	822521 HŠ19-HŠ27 (Orehok)	560
JP	822531 Cerkev-321250-HŠ31 (Orehok)	420
JP	822551 Veliko Ubeljsko (Veliko Ubeljsko)	140
JP	822371 G1 6-HŠ50 (Matenja vas)	280
JP	Pot k Pivki-Žaga (Postojna)	784
JP	Tržaška 16 (Postojna)	1.270
LC	001201 Podkraj-Bukovje (Bukovje)	315
LC	226171 R3 640-Sp. Planina-Malni (Planina)	3.650
LC	321051 Kačja vas-Erazem (Studeno/Lohača/Planina)	4.459
LC	321071 Belska žaga-Gor-Bukovje (Bukovje/Gorenje/Belsko)	6.027
LC	321101 Istra Benz-AK Pivka j-Ris. (Veliki Otok)	560
LC	321141 Hrenovice-Studenec (Hrenovice/studenec)	1.435
LC	321151 Vrhe-Landol -R2 409 (Landol)	2.002
LC	321161 Landol-Šmihel (Šmihel pod Nanosom/Landol)	2.555
LC	321191 Bolk-Dilce (Dilce)	1.988
LC	321201 Hruševje-Tri hiše (M. Ubeljsko/Strane/Velika Brda)	3.019
LC	321211 M.Brda-Brezje (Brezje pod Nanosom/M. Brda)	1.680
LC	321221 M.Ubeljsko-Veliko Ubeljsko-Razdrto (Razdrto/Veliko Ubeljsko /m. Ubejsko)	4.172
LC	321241 Hruševje-Saj. -Rakulik (Hruševje)	2.345
LC	321251 Hruševje-Or.-Prestranek (Prestranek/Orehok)	3.360
LC	321261 G1 6-Grobišče-Štivan (Matenja vas/grobišče)	980

Kat.	Odsek	priključna moč [W]
LC	321271 Matenja v.-G. Prestranek (Matenja vas)	1.477
LC	321281 Prest.(TP)-Koče-Slavina (Prestanek/Koče)	3.255
LC	321291 G1 6 (podvoz žel.)-Koče (Koče)	2.740
LC	321311 smetišče-Pod Mladiko (Postojna)	840
MC	323011 RAVBARKOMANDA (Ravbarkomanda)	700
MC	323021 JAVORNIŠKA C-Istra Benz (Postojna)	560
MC	323051 POD OSTRIM VRHOM (Postojna)	1.708
MC	323061 POT NA POLJANE (Postojna)	625
MC	323071 STRELIŠKA UL. (Postojna)	395
MC	323081 ZA SOVIČ. 323390-322070 (Postojna)	560
MC	323091 NOTRANJSKA UL. (Postojna)	560
MC	323111 JERŠICE 322020-322010 (Postojna)	420
MC	323131 KOLODVORSKA C.(peš pot) (Postojna)	168
MC	323141 KRAIGHERJEVA UL. (Postojna)	2.170
MC	323151 POD KOLODVOROM (Postojna)	322
MC	323161 VOJKOVA UL. (Postojna)	1.162
MC	323171 GREGORČIČEV DREVORED (Postojna)	742
MC	323181 PREŠERNOVA UL. (Postojna)	700
MC	323191 KIDRIČEVO NASELJE (Postojna)	5.572
MC	323201 UL. PREKOMORSKIH BRIGAD (Postojna)	616
MC	323211 NOVA VAS (Postojna)	1.225
MC	323221 STJENKOVA ULICA (Postojna)	560
MC	323231 PRETNERJEVA UL. (Postojna)	2.282
MC	323241 KAJUHOVA UL.-Parkirišče (Postojna)	3.402
MC	323251 UL.DOLOMITSKEGA ODREDA (Postojna)	2.520
MC	323261 UL.IX.KORPUSA (Postojna)	1.400
MC	323271 KETTEJEVA UL. (Postojna)	560
MC	323281 ŽUPANČIČEVA UL (Postojna)	840
MC	323291 ŠTIHOVA UL.322030-HŠ8 (Postojna)	840
MC	323301 KRAŠKA UL.322030-323560 (Postojna)	1.400
MC	323311 322020-323560 Kolodvorska cesta (Postojna)	1.400
MC	323321 ROČNA ULICA-Dom upok. (Postojna)	7.910
MC	323331 UL. FRANCA SMRDUJA (Postojna)	1.400
MC	323341 PIVŠKA UL. 322100-322090 (Postojna)	5.040
MC	323351 Cesta na Kremenco 12-19 (Postojna)	1.162
MC	323361 POD JELOVICO (Postojna)	126
MC	323391 TOMŠIČEVA ULICA (Postojna)	1.841
MC	323401 UL. LUKE ČEČ (Postojna)	840
MC	323411 VEGOVA UL. 323390-323420 (Postojna)	980
MC	323421 KOT 323430-323420 (Postojna)	182
MC	323431 JURČIČEVA UL. (Postojna)	280
MC	323441 VILHARJEVA UL (Postojna)	1.855
MC	323461 JENKOVA UL. (Postojna)	3.227
MC	323471 STRITARJEVA UL. (Postojna)	280
MC	323491 LOG 2140-322140 (Postojna)	1.568
MC	323501 GLOBOČNIKOVA UL. (Postojna)	1.190
MC	323531 KAZARJE (Postojna)	3.545

Kat.	Odsek	priključna moč [W]
MC	323541 PASJE HIŠE (Postojna)	720
MC	323551 ZALOG vse ulice (Zalog)	2.135
MC	323571 UL. IVANA VADNALA (Prestanek )	1.540
MC	323581 UL. PADLIH BORCEV (Prestanek )	4.340
MC	323591 GLOBOKA POT-HŠ 7,13,17 (Prestanek )	1.120
MC	323601 HŠ20a,321250-HŠ16,OŠ (Prestanek )	510
MC	323611 REŠKA CESTA (Postojna)	1.120
ZB	322021 KOLODVORSKA UL. (Postojna)	3.255
ZB	322031 VOLARIČEVA UL. (Postojna)	5.810
ZB	322041 ERAZMOVA UL. (Postojna)	3.920
ZB	322051 CANKARJEVA UL. (Postojna)	787
ZB	322061 KALISTROVA UL. (Postojna)	1.120
ZB	322081 UL. 1. MAJA (Postojna)	4.393
ZB	322091 CESTA NA KREMENCO (Postojna)	4.340
ZB	322101 CESTA V STARO VAS (Stara vas/Postojna)	2.527
ZB	322111 PREČNA ULICA (Postojna)	350
ZB	322121 TRŽAŠKA UL (Postojna)	8.120
ZB	322131 KOSOVELOVA UL.( (Postojna)	10.024
ZB	322141 POVEZOVALNA CESTA (Postojna)	1.400
ZB	322151 REŠKA CESTA (Postojna)	1.375
ZB	Ul. Vilka Kledeta (Postojna)	700
GC	051312 STRMAKA C. (DEL) (Lohača)	280
GC	051409 C. V PREDOLE (DEL 3) (Gorenje)	420
	Pred občino (Gregorčičev drevored) (Postojna)	830
	Športno igrišče Veliko Ubeljsko (Veliko Ubeljsko)	1.760
	Povezava Industrijska cesta-krožišče (Postojna)	2.250
	Srednja šola Tržaška 36 (Postojna)	4.326
	Zdravstveni dom (Postojna)	7.966
	Novi trg (Postojna)	622
	Trg padlih borcev (Postojna)	840
	<b>Skupaj (W)</b>	<b>320.293</b>

## Razdelitev na državne ceste in občinske ceste:

		Priključna moč [W]	El. energija na prebivalca na leto [kWh]
Državne ceste	GL I. REDA, RG 2. REDA, TUR. CESTA	68.631,00	17,95 kWh
Občinske ceste	JP, LP, MC, ZB, GC	251.662,00	65,81 kWh

## 2.1 Izračun porabe na prebivalca

Glede na podatke o skupni priključni moči in prevzeti električni energiji smo izračunali število obratovalnih ur. Po podatkih Elektra Primorske je občina Postojna v letu 2011 prevzela 1.315.795 kWh električne energije za javno razsvetljavo. Tako je ocenjeno, da je v letu 2011 javna razsvetljava bila prižgana približno 4.109 ur (običajno se za izračune uporablja podatek 4.300 ur).

V občini Postojna je po podatkih s spletne strani [www.stat.si](http://www.stat.si) na dan 1.1.2012 prebivalo 15.710 prebivalcev. Izračunali smo, da se v občini Postojna za javno razsvetljavo (razsvetljava cest, križišč, stopnišča, pešpoti, nekaterih dvorišč, podvoza, avtobusnih postaj, prehodov za pešce, nekaterih parkirišč, kolesarske steze) porabi letno približno **83,76 kWh na prebivalca na leto**.

Če se obstoječo porabo razdeli na državne in občinske ceste, potem je poraba sledeča: **17,95 kWh za državne ceste** in **65,81 kWh za občinske ceste** na leto na prebivalca.

Uredba o mejnih vrednostih svetlobnega onesnaževanja okolja, ki je bila sprejeta v septembru 2007, omenja ciljno vrednost količine električne energije, ki se porabi za javno razsvetljavo občinskih cest in razsvetljavo javnih površin na prebivalca v enem letu. Ta je **44,5 kWh**. Letna poraba električne energije vseh svetilk, ki so na območju Republike Slovenije vgrajene v razsvetljavo državnih cest, izračunana na prebivalca Republike Slovenije, naj nebi presežala ciljne vrednosti **5,5 kWh**.

Za občino Postojna smo ugotovili, da je skupna poraba električne energije za razsvetljavo cest in javnih površin skoraj **dva krat višja od ciljne vrednosti**. V uporabi so stare svetilke in v njih nameščeni neučinkoviti svetlobni viri. Priporočamo takojšno zamenjavo potratnih svetlobnih virov (VT Hg sijalk) in neučinkovitih svetilk.

## 2.2 Zamenjave svetilk

Glede na ugotovitve v prejšnjem poglavju, je do konca leta 2016 potrebno zamenjati približno 70% obstoječih svetilk v občini Postojna. Predlagamo, da se najprej zamenjajo svetilke, ki imajo nameščene Hg sijalke, ki imajo slab svetlobni izkoristek.

Na podlagi podatkov o svetlobnem toku za obstoječe svetlobne vire (sijalke) predlagamo sodobnejše svetlobne vire, ki imajo boljši svetlobni izkoristek. Ker svetlobnotehnične meritve (svetlost cestišča in osvetljenost javnih poti) niso bile izvedene, se lahko zgodi, da bi ob ohranitvi stojnih mest dobili neustrezne svetlobnotehnične razmere, ki bi vsekakor bile boljše od trenutnih, vendar ne nujno skladne z priporočili SDR in standardom SIST EN 13201.

Zato pred zamenjavo predlagamo izvedbo meritev in izdelavo projektne dokumentacije za vsak odsek, ki se bo rekonstruiral.

Skratka odsvetujemo enostaven recept, da se npr. vse svetilke enega tipa v občini zamenja s svetilkami drugega, z uredbo skladnega tipa!

V naslednji tabeli so zbrani vsi tipi svetilk, ki so v uporabi v občini Postojna, opis svetilk glede skladnosti z uredbo in predlog zamenjave svetilk oz. predelave.

## 2.2.1 Seznam svetilk in predlagane spremembe

**Tip svetilke po popisu:** TIP 2

**Fotografija:**



**Svetilka:** Reflektor večji (nekaterne svetilke so Disano Rodio 2 in 3)

**Sijalke:** MH 400 W (5 kos), VT Na 200 W (kos 1), VT Na 400 W (kos 4), VT Hg 400 W (kos 1)

**Število svetilk v občini:** 1

**Skladnost z uredbo:** Svetilke se uporabljajo za osvetlitev parkirišča in dvorišča. Svetilke so skladna z uredbo, če se spremeni namestitev, da bodo vodoravne s tlemi

**Ocena investicije/svetilko** (sprememba namestitve): 300 EUR

**Tip svetilke po popisu:** TIP 4

**Fotografija:**



**Svetilka:** Neznana stenska vgradna svetilka

**Sijalke:** CFL 24 W

**Število svetilk v občini:** 13

**Skladnost z uredbo:** Svetilka je pogojno skladna z uredbo. Potrebna je zamenjava ali izklop

**Predlog zamenjave:** npr. Simes Brique z rešetko ali EOS LED 10 W

**Ocena investicije/svetilko** (svetilka): 350 EUR

**Zmanjšanje moči na svetilko:** 18 W

**Tip svetilke po popisu:** TIP 5

**Fotografija:**



**Svetilka:** Elektrovina UN

**Sijalke:** VT Hg 125 W (kos 36)

**Število svetilk v občini:** 36

**Skladnost z uredbo:** Svetilka ni skladna z uredbo, potrebna je zamenjava.

**Predlog zamenjave:** npr. Thorn Plurio 42 W, Siteco Fantasie 42 W, SGA LSL30,

**Ocena investicije/svetilko** (svetilka): 260 EUR

**Zmanjšanje moči na svetilko:** 90 W

**Tip svetilke po popisu:** TIP 6

**Fotografija:**



**Svetilka:** Bunka ovalna

**Sijalke:** VT Hg 125 W

**Število svetilk v občini:** 6

**Skladnost z uredbo:** Svetilka ni skladna z uredbo, potrebna je zamenjava.

**Predlog zamenjave:** npr. Thorn Plurio 42 W, Siteco Fantasie 42 W, SGA LSL30,

**Ocena investicije/svetilko** (svetilka): 260 EUR

**Zmanjšanje moči na svetilko:** 90 W

**Tip svetilke po popisu: TIP 7****Fotografija:**

**Svetilka:** Bunka na stilskem kandelabru

**Sijalke:** VT Hg 125W

**Število svetilk v občini:** 4

**Skladnost z uredbo:** Svetilka ni skladna z uredbo, potrebna je zamenjava.

**Predlog zamenjave:** npr. Uko Kropa, Thorn Plurio 42 W

**Ocena investicije/svetilko** (svetilka, sijalka): 300 EUR

**Zmanjšanje moči na svetilko:** 100 W

**Tip svetilke po popisu: TIP 9****Fotografija:**

**Svetilka:** Elektrokovina CX 100 z ravnim steklom

**Sijalke:** MH 100 W (kos 1), VT Na 50 W (kos 1), VT Na 100 W (kos 3), VT Na 150 W (kos 279), VT Na 250 W (kos 1), VT Hg 125 W (kos1)

**Število svetilk v občini:** 286

**Skladnost z uredbo:** Svetilka je skladna z uredbo in tudi nameščene so večinoma pravilno. Le 24 svetilk tega tipa ni pravilno nameščenih. Za te svetilke se predlaga sprememba namestitve, da bodo vzporedno s tlemi.

**Zmanjšanje moči na svetilko:** 0 W



**Tip svetilke po popisu:** TIP 10

**Fotografija:**



**Svetilka:** Elektrovina CX 100 s PC kapo

**Sijalke:** VT Na 150 W

**Število svetilk v občini:** 13

**Skladnost z uredbo:** Svetilka ni skladna z uredbo, potrebna je zamenjava.

**Predlog zamenjave:** npr. Siteco CX 100, Thorn Civic 1 100 W HST ali SGA LSL60

**Ocena investicije/svetilko** (svetilka, sijalka): 250 EUR

**Zmanjšanje moči na svetilko:** 60 W

**Tip svetilke po popisu:** TIP 1

**Fotografija:**



**Svetilka:** Elektrovina UD

**Sijalke:** VT Hg 1 x 125 W (kos 25), VT Hg 2 x 125 W (kos 130), VT Hg 2 x 250 W (kos 1), VT Hg 2 x 250 W (kos 4)

**Število svetilk v občini:** 160

**Skladnost z uredbo:** Svetilka ni skladna z uredbo, potrebna je zamenjava.

**Predlog zamenjave:** npr. Thorn Plurio 42 W, SGA LSL30, Siteco Fantasie 42 W

**Ocena investicije/svetilko** (svetilka): 250 EUR

**Zmanjšanje moči na svetilko:** 90-510W

**Tip svetilke po popisu:** TIP 12

**Fotografija:**



**Svetilka:** Elektrokovina CD 200

**Sijalke:** VT Hg 250 W

**Število svetilk v občini:** 30

**Skladnost z uredbo:** Svetilka ni skladna z uredbo.

**Predlog zamenjave:** npr. Siteco CX 100, Thorn Civic 1 HST 100 W ali SGA LSL60 ali LSL90

**Ocena investicije/svetilko** (svetilka, sijalka): 250 EUR

**Zmanjšanje moči na svetilko:** 165 W

**Tip svetilke po popisu:** TIP 13

**Fotografija:**



**Svetilka:** Elektrokovina UE

**Sijalke:** VT Hg 1 x 125 W (kos 1), VT Hg 2 x 125 W (kos 23), VT Hg 2 x 250 W (kos 18)

**Število svetilk v občini:** 42

**Skladnost z uredbo:** Svetilka ni skladna z uredbo, potrebna je zamenjava.

**Predlog zamenjave:** npr. Thorn Plurio 42 W, SGA LSL30, Siteco Fantasie 42 W

**Ocena investicije/svetilko** (svetilka): 250 EUR

**Zmanjšanje moči na svetilko:** 90-510W

**Tip svetilke po popisu:** TIP 15

**Fotografija:**



**Svetilka:** Schreder Axial FSD

**Sijalke:** CFL 36 W (kos 80), CFL 55 W (kos 9)

**Število svetilk v občini:** 89

**Skladnost z uredbo:** Svetilka ni skladna z uredbo, potrebna je zamenjava.

**Predlog zamenjave:** npr. SGA LSL30 ali Thorn Plurio s fluorescentno sijalko 42 W,

**Ocena investicije/svetilko** (svetilka, sijalka): 350 EUR

**Zmanjšanje moči na svetilko:** 7-35 W

**Tip svetilke po popisu:** TIP 16

**Fotografija:**



**Svetilka:** Elektrokovina CX 200 z izbočenim steklom

**Sijalke:** VT Na 250 W (kos 1), VT Hg 250 W (kos 1), MH 2500 W (kos 1)

**Število svetilk v občini:** 3

**Skladnost z uredbo:** Svetilka ni skladna z uredbo, saj je nameščena pod kotom in ima izbočeno steklo. Potrebna je zamenjava.

**Predlog zamenjave:** npr. Siteco CX 100, Thorn Civic 1 HST 150 W ali SGA LSL60 ali LSL90

**Ocena investicije/svetilko** (svetilka, sijalka): 280 EUR

**Zmanjšanje moči na svetilko:** 105 W

**Tip svetilke po popisu:** TIP 18

**Fotografija:**



**Svetilka:** Elektrokovina CSP

**Sijalke:** VT Hg 125 W (kos 276), VT Na 125 W (kos 5), CFL 55 W (kos 1)

**Število svetilk v občini:** 282

**Skladnost z uredbo:** Svetilka ni skladna z uredbo.

**Predlog zamenjave:** npr. Siteco CX 100, Thorn Civic 1 HST 70 W ali SGA LSL60

**Ocena investicije/svetilko** (svetilka, sijalka): 230 EUR

**Zmanjšanje moči na svetilko:** -20 - 50 W

**Tip svetilke po popisu:** TIP 20

**Fotografija:**



**Svetilka:** Siteco ST50 z izbočeno PC kapo

**Sijalke:** VT Hg 125 W (kos 112), VT Na 150 W (kos 2), MH 100 W (kos 2)

**Število svetilk v občini:** 128

**Skladnost z uredbo:** Svetilka ni skladna z uredbo, potrebna je zamenjava.

**Predlog zamenjave:** npr. Siteco CX 100, Thorn Civic 1 HST 70 W ali SGA LSL60

**Ocena investicije/svetilko** (svetilka, sijalka): 230 EUR

**Zmanjšanje moči na svetilko:** 50 - 85 W

**Tip svetilke po popisu:** TIP 22

**Fotografija:**



**Svetilka:** SIMES MINIBRIQE LED (stenska)

**Svetlobni vir:** LED 2 W

**Število svetilk v občini:** 14

**Skladnost z uredbo:** Svetilka je pogojno skladna z uredbo.

**Zmanjšanje moči na svetilko:** 0 W

**Tip svetilke po popisu:** TIP 23

**Fotografija:**



**Svetilka:** Talna svetilka

**Sijalke:** CFL 10 W

**Število svetilk v občini:** 38

**Skladnost z uredbo:** Svetilka je pogojno skladna z uredbo. Glede na to, da svetilka nima funkcije osvetljevanja, predlagamo izklop

**Zmanjšanje moči na svetilko:** 0 W

**Tip svetilke po popisu:** TIP 24

**Fotografija:**



**Svetilka:** Siteco CX200 z ravnim steklom

**Sijalke:** MH 250 W (kos 1), VT Na 150 W (kos 2), VT Na 200 W (kos 48), VT Na 250 W (kos 41)

**Število svetilk v občini:** 92

**Skladnost z uredbo:** Svetilka je skladna z uredbo.

**Tip svetilke po popisu:** TIP 29

**Fotografija:**



**Svetilka:** Siteco ST50 z ravnim steklom

**Sijalke:** VT Na 125 W (kos 8), VT Na 150 W (kos 7), CFL 2x36 W (kos 7), VT Hg 125 W (kos 79), VT Hg 250 W (kos 1), MH 150 W (kos 2)

**Število svetilk v občini:** 124

**Skladnost z uredbo:** Svetilka ST50 z ravnim steklom je skladna z uredbo. Približno 25 svetilk tega tipa ni pravilno nameščenih. Za te svetilke se predlaga sprememba namestitve, da bodo vzporedno s tlemi.

**Tip svetilke po popisu:** TIP 30

**Fotografija:**



**Svetilka:** TEP Ovoidi

**Sijalke:** VT Hg 125 W

**Število svetilk v občini:** 241

**Skladnost z uredbo:** Svetilka ni skladna z uredbo.

**Predlog zamenjave:** npr. Siteco CX 100, Thorn Civic 1 HST 70 W ali SGA LSL60

**Ocena investicije/svetilko** (svetilka, sijalka): 230 EUR

**Zmanjšanje moči na svetilko:** 50 W

**Tip svetilke po popisu:** TIP 32

**Fotografija:**



**Svetilka:** Schreder Axial Altra

**Sijalke:** CFL 1x 18 W (kos 3), CFL 2x 18 W (kos 6), CFL 1x 36 W (kos 72), CFL 2x 36 W (kos 5), CFL 1x 55 W (kos 9),

**Število svetilk v občini:** 95

**Skladnost z uredbo:** Svetilka ni skladna z uredbo, potrebna je zamenjava.

**Predlog zamenjave:** npr. SGA LSL30 ali Thorn Plurio s fluorescentno sijalko 42 W,

**Ocena investicije/svetilko** (svetilka, sijalka): 350 EUR

**Zmanjšanje moči na svetilko:** -13 - 49 W

**Tip svetilke po popisu:** TIP 33

**Fotografija:**



**Svetilka:** Elektrovina KN

**Sijalke:** VT Hg 125 W

**Število svetilk v občini:** 22

**Skladnost z uredbo:** Svetilka ni skladna z uredbo.

**Predlog zamenjave:** npr. Siteco CX 100, Thorn Civic 1 HST 70 W ali SGA LSL60

**Ocena investicije/svetilko** (svetilka, sijalka): 230 EUR

**Zmanjšanje moči na svetilko:** 50 W

**Tip svetilke po popisu:** TIP 34

**Fotografija:**



**Svetilka:** Elektrovina OGŽK

**Sijalke:** VT Hg 125 W

**Število svetilk v občini:** 6

**Skladnost z uredbo:** Svetilka ni skladna z uredbo.

**Predlog zamenjave:** npr. Siteco CX 100, Thorn Civic 1 HST 70 W ali SGA LSL60

**Ocena investicije/svetilko** (svetilka, sijalka): 230 EUR

**Zmanjšanje moči na svetilko:** 50 W



**Tip svetilke po popisu:** TIP 37

**Fotografija:**



**Svetilka:** Elektrokovina AX

**Sijalke:** VT Hg 125 W

**Število svetilk v občini:** 40

**Skladnost z uredbo:** Svetilka ni skladna z uredbo.

**Predlog zamenjave:** npr. Siteco CX 100, Thorn Civic 1 HST 70 W ali SGA LSL60

**Ocena investicije/svetilko** (svetilka, sijalka): 230 EUR

**Zmanjšanje moči na svetilko:** 50 W

**Tip svetilke po popisu:** TIP 40

**Fotografija:**



**Svetilka:** Modus LVS

**Sijalke:** CFL TC-L 18 W (kos 1), CFL TC-L 36 W (kos 31)

**Število svetilk v občini:** 32

**Skladnost z uredbo:** Svetilka je skladna z uredbo.

**Tip svetilke po popisu:** TIP 41

**Fotografija:**



**Svetilka:** SITECO SISTELLAR MAXI

**Sijalke:** VT Na 6 x 200W

**Število svetilk v občini:** 1

**Skladnost z uredbo:** Svetilka je skladna z uredbo.

**Tip svetilke po popisu:** TIP 54

**Fotografija:**



**Svetilka:** Elektrokovina UKH 125

**Sijalke:** VT Hg 125 W

**Število svetilk v občini:** 41

**Skladnost z uredbo:** Svetilka ni skladna z uredbo, potrebna je zamenjava.

**Predlog zamenjave:** npr. Thorn Plurio s fluorescentno sijalko 42 W, Siteco Fantasy

**Ocena investicije/svetilko** (svetilka, sijalka): 260 EUR

**Zmanjšanje moči na svetilko:** 90 W

**Tip svetilke po popisu: TIP 57****Fotografija:****Svetilka:** Elektrokovina CG**Sijalke:** VT Hg 2 x 125 W (kos 42), VT Hg 125 W (kos 3), VT Hg 250 W (kos 3)**Število svetilk v občini:** 48**Skladnost z uredbo:** Svetilka ni skladna z uredbo.**Predlog zamenjave:** npr. Siteco CX 100, Thorn Civic 1 HST 70 W ali SGA LSL60**Ocena investicije/svetilko** (svetilka, sijalka): 230 EUR**Zmanjšanje moči na svetilko:** 50 - 190 W**Tip svetilke po popisu: TIP 73****Fotografija:****Svetilka:** Elektrokovina CD 100**Sijalke:** VT Hg 125 W**Število svetilk v občini:** 1**Skladnost z uredbo:** Svetilka ni skladna z uredbo.**Predlog zamenjave:** npr. Siteco CX 100, Thorn Civic 1 HST 70 W ali SGA LSL60**Ocena investicije/svetilko** (svetilka, sijalka): 230 EUR**Zmanjšanje moči na svetilko:** 50 W

**Tip svetilke po popisu:** TIP 99

**Fotografija:**



**Svetilka:** Srednjeveška na stilskem kandelabru

**Sijalke:** CFL 36 W

**Število svetilk v občini:** 2

**Skladnost z uredbo:** Svetilka je skladna z uredbo.

**Tip svetilke po popisu:** TIP 100

**Fotografija:**



**Svetilka:** NERI MORFOMATIC

**Sijalke:** VT Na 150 W

**Število svetilk v občini:** 23

**Skladnost z uredbo:** Svetilka je skladna z uredbo.

**Tip svetilke po popisu:** TIP 500

**Fotografija:**



**Svetilka:** Konusna svetilka - mala

**Sijalke:** VT Hg 125 W

**Število svetilk v občini:** 1

**Skladnost z uredbo:** Svetilka ni skladna z uredbo, potrebna je zamenjava.

**Predlog zamenjave:** npr. Thorn Plurio s fluorescentno sijalko 42 W, Siteco Fantasy

**Ocena investicije/svetilko** (svetilka, sijalka): 260 EUR

**Zmanjšanje moči na svetilko:** 90 W

**Tip svetilke po popisu:** TIP 520

**Fotografija:**



**Svetilka:** Elektrovina CM

**Sijalke:** VT Na 2x250 W

**Število svetilk v občini:** 6

**Skladnost z uredbo:** Svetilka ni skladna z uredbo, potrebna je zamenjava.

**Predlog zamenjave:** npr. Siteco CX 100, Thorn Civic 1 HST 70 W ali SGA LSL60

**Ocena investicije/svetilko** (svetilka, sijalka): 230 EUR

**Zmanjšanje moči na svetilko:** 470 W

**Tip svetilke po popisu:** TIP 800

**Fotografija:**



**Svetilka:** Thorn Plurio

**Sijalke:** CFL 36 W (kos 51), CFL 55 W (kos 22),

**Število svetilk v občini:** 73

**Skladnost z uredbo:** Svetilka je skladna z uredbo.

**Tip svetilke po popisu:** TIP 801

**Fotografija:**



**Svetilka:** Hella EcoStreetLine Square

**Sijalke:** LED 68 W

**Število svetilk v občini:** 4

**Skladnost z uredbo:** Svetilka je skladna z uredbo.

**Tip svetilke po popisu:** TIP 802

**Fotografija:**



**Svetilka:** Neznane LED svetilke

**Sijalke:** LED 55W (kos 4), LED 100 W, LED 150 W

**Število svetilk v občini:** 6

**Skladnost z uredbo:** Svetilka je sicer skladna z uredbo, a nepravilno nameščena. Tudi moči so zelo visoke.

**Predlog zamenjave:** npr. Siteco CX 100, Thorn Civic 1 HST 70 W ali SGA LSL30 ali SGA LSL60

**Ocena investicije/svetilko** (svetilka, sijalka): 230 EUR

**Zmanjšanje moči na svetilko:** -20 - 85 W

**Tip svetilke po popisu:** TIP 803

**Fotografija:**



**Svetilka:** Konusna svetilka na stilskem kandelabru

**Sijalke:** VT Hg 125 W

**Število svetilk v občini:** 2

**Skladnost z uredbo:** Svetilka ni skladna z uredbo, potrebna je zamenjava.

**Predlog zamenjave:** npr. UKO Kropa LED

**Ocena investicije/svetilko** (svetilka, sijalka): 300 EUR

**Zmanjšanje moči na svetilko:** 100 W

**Tip svetilke po opisu:** TIP 804

**Fotografija:**



**Svetilka:** Neznana svetilka z ravnim steklom

**Sijalke:** VT Na 150 W

**Število svetilk v občini:** 1

**Skladnost z uredbo:** Svetilka je skladna z uredbo.



## 2.2.2 Povzetek popisa svetil in zmanjšanje priključne moči ob zamenjavi

Glede na to, da se pri nekaterih svetilih pojavljajo različni svetlobni viri, smo v naslednji tabeli uporabili vse variante posameznega tipa svetilke. Prikazana priključna moč vsebuje tudi izgubo moči na predstikalni napravi.

TIP	Svetilka	Sv. vir	Število	Sklad. z uredbo	Trenutna moč [W]	Predlog zamenjave	Moč po zamenjavi [W]	Možnost redukcije	Moč v redukciji [W]	Investicija na svetilko [EUR]	Skupno zmanjšanje moči [W]	Skupna investicija [EUR]
T2a	Reflektor veliki	1 x MH 400 W	5	Pogojno	440	Reflektor veliki	440	NE	440	300		1.500,00
T2b	Reflektor veliki	1 x VT Na 200 W	1	Pogojno	225	Reflektor veliki	225	NE	225	300		300,00
T2c	Reflektor veliki	1 x VT Na 400 W	4	Pogojno	440	Reflektor veliki	440	NE	440	300		1.200,00
T2d	Reflektor veliki	1 x VT Hg 400 W	1	Pogojno	440	Reflektor veliki	440	NE	440	300		300,00
T4	Vgradna stenska svetilka	1 x CFL 24 W	13	NE	30	Simes Brique z rešetko ali EOS LED 10 W	12	NE	12	350	234	4.550,00
T5	Elektrokovina UN	1 x VT Hg 125 W	36	NE	140	Thom Plurio OR 26/42W TC-TEL	50	NE	50	260	3.240	9.360,00
T6	Bunka ovalna	1 x VT Hg 125 W	6	NE	140	Thom Plurio OR 26/42W TC-TEL	50	NE	50	260	540	1.560,00
T7	Bunka na stilskem kandelabru	1 x VT Hg 125 W	4	NE	140	Uko Kropa	40	NE	40	300	400	1.200,00
T9a	Siteco CX 100 ravno steklo	1 x MH 100 W	1	DA	115		115	NE	115			
T9b	Siteco CX 100 ravno steklo	1 x VT Na 50 W	1	DA	65		65	NE	65			
T9c	Siteco CX 100 ravno steklo	1 x VT Na 100 W	3	DA	115		115	NE	115			
T9d	Siteco CX 100 ravno steklo	1 x VT Na 150 W	279	DA	175		175	NE	175			
T9e	Siteco CX 100 ravno steklo	1 x VT Na 250 W	1	DA	280		280	NE	280			

TIP	Svetilka	Sv. vir	Število	Klad. z uredbo	Trenutna moč [W]	Predlog zamenjave	Moč po zamenjavi [W]	Možnost redukcije	Moč v redukciji [W]	Investicija na svetilko [EUR]	Skupno zmanjšanje moči [W]	Skupna investicija [EUR]
T9f	Siteco CX 100 ravno steklo	1 x VT Hg 125 W	1	DA	140		140	NE	140			
T10	Siteco CX 100 izbočena PC kapa	1 x VT Na 150 W	13	NE	175	Siteco CX 100, 100 W HST	115	DA	80,5	250	780	3.250,00
T11a	Elektrokovina UD	1 x VT Hg 125 W	25	NE	140	Thom Plurio OR 26/42W TC-TEL	50	NE	50	260	2.250	6.500,00
T11b	Elektrokovina UD	2 x VT Hg 125 W	130	NE	280	Thom Plurio OR 26/42W TC-TEL	50	NE	50	260	29.900	33.800,00
T11c	Elektrokovina UD	1 x VT Hg 250 W	1	NE	280	Thom Plurio OR 26/42W TC-TEL	50	NE	50	260	230	260,00
T11d	Elektrokovina UD	2 x VT Hg 250 W	4	NE	560	Thom Plurio OR 26/42W TC-TEL	50	NE	50	260	2.040	1.040,00
T12	Elektrokovina CD 200	1 x VT Hg 250 W	30	NE	280	Siteco CX 100, 100 W HST	115	DA	80,5	250	4.950	7.500,00
T13a	Elektrokovina UE	1 x VT Hg 125 W	1	NE	140	Thom Plurio OR 26/42W TC-TEL	50	NE	50	260	90	260,00
T13b	Elektrokovina UE	2 x VT Hg 125 W	23	NE	280	Thom Plurio OR 26/42W TC-TEL	50	NE	50	260	5.290	5.980,00
T13c	Elektrokovina UE	2 x VT Hg 250 W	18	NE	560	Thom Plurio OR 26/42W TC-TEL	50	NE	50	260	9.180	4.680,00
T15a	Schreder Axial FSD	1 x CFL 36 W	80	NE	42	SGA LSL30	35	DA	24,5	350	560	28.000,00
T15b	Schreder Axial FSD	1 x CFL 55 W	9	NE	70	SGA LSL30	35	DA	24,5	350	315	3.150,00
T16a	Siteco CX 200 izbočena PC kapa	1 x MH 250 W	1	NE	280	Siteco CX 100, 150 W HST	175	DA	122,5	280	105	280,00
T16b	Siteco CX 200 izbočena PC kapa	1 x VT Na 250 W	1	NE	280	Siteco CX 100, 150 W HST	175	DA	122,5	280	105	280,00
T16c	Siteco CX 200 izbočena PC kapa	1 x VT Hg 250 W	1	NE	280	Siteco CX 100, 150 W HST	175	DA	122,5	280	105	280,00
T18a	Elektrokovina CSP	1 x VT Na 125 W	5	NE	140	Siteco CX 100, 70 W HST	90	DA	63	230	250	1.150,00
T18b	Elektrokovina CSP	1 x CFL 55 W	1	NE	70	Siteco CX 100, 70 W HST	90	DA	63	230	-20	230,00
T18c	Elektrokovina CSP	1 x VT Hg 125 W	276	NE	140	Siteco CX 100, 70 W HST	90	DA	63	230	13.800	63.480,00
T20a	Siteco ST50 izbočena PC kapa	1 x VT Na 150 W	14	NE	175	Siteco CX 100, 70 W HST	90	DA	63	230	1.190	3.220,00
T20b	Siteco ST50 izbočena PC kapa	1 x VT Hg 125 W	112	NE	140	Siteco CX 100, 70 W HST	90	DA	63	230	5.600	25.760,00

TIP	Svetilka	Sv. vir	Število	Sklad. z uredbo	Trenutna moč [W]	Predlog zamenjave	Moč po zamenjavi [W]	Možnost redukcije	Moč v redukciji [W]	Investicija na svetilko [EUR]	Skupno zmanjšanje moči [W]	Skupna investicija [EUR]
T20b	Siteco ST50 izbočena PC kapa	1 x MHE 100 W	2	NE	115	Siteco CX 100, 70 W HST	90	DA	63	230	50	460,00
T22	SIMES MINIBRIQE LED	1 x LED 2 W	14	Pogojno	2		2	NE	2			
T23	Talna svetilka	1 x CFL 10 W	38	Pogojno	14		14	NE	14			
T24a	Siteco CX 200 ravno steklo	1 x MH 250 W	1	DA	280		280	NE	280			
T24b	Siteco CX 200 ravno steklo	1 x VT Na 150 W	2	DA	175		175	NE	175			
T24c	Siteco CX 200 ravno steklo	1 x VT Na 200 W	48	DA	225		225	NE	225			
T24d	Siteco CX 200 ravno steklo	1 x VT Na 250 W	41	DA	280		280	NE	280			
T29a	Siteco ST50 ravno steklo	1 x VT Na 125 W	8	DA	140		140	NE	140			
T29b	Siteco ST50 ravno steklo	1 x VT Na 150 W	7	DA	175		175	NE	175			
T29c	Siteco ST50 ravno steklo	2 x CFL 36 W	27	DA	84		84	NE	84			
T29d	Siteco ST50 ravno steklo	1 x VT Hg 125 W	79	DA	140		140	NE	140			
T29e	Siteco ST50 ravno steklo	1 x VT Hg 250 W	1	DA	280		280	NE	280			
T29f	Siteco ST50 ravno steklo	1 x MH 150 W	2	DA	175		175	NE	175			
T30	Tep Ovoidi	1 x VT Hg 125 W	241	NE	140	Siteco CX 100, 70 W HST	90	DA	63			
T32a	Schreder Altra	1 x CFL 18 W	3	NE	22	SGA LSL30	35	DA	24,5	350	-39	1.050,00
T32b	Schreder Altra	2 x CFL 18 W	6	NE	44	SGA LSL30	35	DA	24,5	350	54	2.100,00
T32c	Schreder Altra	1 x CFL 36 W	72	NE	42	SGA LSL30	35	DA	24,5	350	504	25.200,00
T32d	Schreder Altra	2 x CFL 36 W	5	NE	84	SGA LSL30	35	DA	24,5	350	245	1.750,00
T32e	Schreder Altra	1 x CFL 55 W	9	NE	70	SGA LSL30	35	DA	24,5	350	315	3.150,00

TIP	Svetilka	Sv. vir	Število	Sklad. z uredbo	Trenutna moč [W]	Predlog zamenjave	Moč po zamenjavi [W]	Možnost redukcije	Moč v redukciji [W]	Investicija na svetilko [EUR]	Skupno zmanjšanje moči [W]	Skupna investicija [EUR]
T33	Elektrokovina KN	1 x VT Hg 125 W	22	NE	140	Siteco CX 100, 70 W HST	90	DA	63	230	1.100	5.060,00
T34	Elektrokovina OGŽK	1 x VT Hg 125 W	6	NE	140	Siteco CX 100, 70 W HST	90	DA	63	230	300	1.380,00
T37	Elektrokovina AX	1 x VT Hg 125 W	40	NE	140	Siteco CX 100, 70 W HST	90	DA	63	230	2.000	9.200,00
T40a	Modus LVS	1 x CFL 18 W	1	DA	24		24	NE	24			
T40b	Modus LVS	1 x CFL 36 W	31	DA	42		42	NE	42			
T41	SITECO SISTELLAR MAXI	6 x CFL 200 W	1	DA	1350		1350	NE	1350			
T54	Elektrokovina UKH 1125	1 x VT Hg 125 W	41	NE	140	Thom Plurio OR 26/42W TC-TEL	50	NE	50	260	3.690	10.660,00
T57a	Elektrokovina CG	2 x VT Hg 125 W	42	NE	280	Siteco CX 100, 70 W HST	90	DA	63	230	7.980	9.660,00
T57b	Elektrokovina CG	1 x VT Hg 125 W	3	NE	140	Siteco CX 100, 70 W HST	90	DA	63	230	150	690,00
T57c	Elektrokovina CG	1 x VT Hg 250 W	3	NE	280	Siteco CX 100, 70 W HST	90	DA	63	230	570	690,00
T73a	Elektrokovina CD100	1 x VT Hg 125 W	1	NE	140	Siteco CX 100, 70 W HST	90	DA	63	230	50	230,00
T99	Srednjeveška	1 x CFL 36 W	2	DA	42		42	NE	42			
T100	Neri Morfomatic	1 x VT Na 150 W	23	DA	175		50	NE	50	260	2.875	5.980,00
T500	Konus mali	1 x VT Hg 125 W	1	NE	140	Thom Plurio CFL 42W /Uko Kropa	50	NE	50	260	90	260,00
T520	Elektrokovina CM	2 x VT Hg 250 W	3	NE	560	SGA LSL30	115	DA	80,5	350	1.335	1.050,00
T800a	Thom Plurio	1 x CFL 36 W	51	DA	42		42	NE	42			
T800b	Thom Plurio	1 x CFL 55 W	22	DA	70		70	NE	70			
T801	Hella EcoStreetLine Square	1 x LED 68 W	4	DA	68		68	NE	68			
T802a	Neznana LED	1 x LED 55 W	4	DA	70		4	NE	4	230	264	920,00
T802b	Neznana LED	1 x LED 100 W	1	DA	115		1	NE	1	230	114	230,00

TIP	Svetilka	Sv. vir	Število	Sklad. z uredbo	Trenutna moč [W]	Predlog zamenjave	Moč po zamenjavi [W]	Možnost redukcije	Moč v redukciji [W]	Investicija na svetilko [EUR]	Skupno zmanjšanje moči [W]	Skupna investicija [EUR]
T802c	Neznana LED	1 x LED 150 W	1	DA	175		1	NE	1	230	174	230,00
T803	Konusna na stilskem kandelabru	1 x VT Hg 125 W	2	NE	140	Uko Kropa	40	NE	40	300	200	600,00
T804	Neznana z ravnim steklom	1 x VT Na 150 W	1	DA	175		175	NE	175			

**Ocenjeno skupno zmanjšanje moči: 111.992 W**

**Ocenjena skupna investicija: 345.050,00 EUR**

Obstoječa priključna moč zunanje razsvetljave v občini Postojna je približno 320 kW. Če bo občina Postojna sledila zahtevam uredbe in bo do 31.12.2016 zamenjala, oziroma uskladila vse svetilke z uredbo, bo priključna moč (brez upoštevanja novih osvetljenih odsekov cest in poti) približno 208 kW. Ob takšni priključni moči in enakem številu prebivalcev, se bo v občini na leto porabilo približno **855.721 kWh** električne energije, oz. **54.47 kWh na prebivalca**.

Če se porabo električne energije razdeli na državne in občinske ceste, potem bo poraba po zamenjavi sledeča: **15,68 kWh za državne ceste** in **38,79 kWh za občinske ceste** na leto na prebivalca. S tem je ciljna vrednost iz uredbe za občinske ceste že izpolnjena, za državne ceste pa ne. Kot je vidno, je zmanjšanje porabe na državnih cestah minimalno, saj je na teh cestah že veliko svetilk skladnih z uredbo in njihova zamenjava ni predvidena. Zmanjšanje porabe na državnih cestah bo možno samo z zamenjavo že z uredbo skladnih svetilk in v večini primerov tudi z zniževanjem nivojev osvetljenosti, kar pa ni priporočljivo.

### 2.2.3 Redukcija svetlobnega toka v nočnem času (22:00-5:00)

Zmanjšanje porabe električne energije z zamenjavo svetilk je sicer precejšnje (cca. 35%) saj so trenutno v uporabi svetlobni viri, ki imajo zelo slab svetlobni izkoristek, vendar lahko dosežemo še večje zmanjšanje porabljenе energije.

Za doseganje le-tega predlagamo uporabo svetilk, ki omogočajo zmanjšanje svetlobnega vira v času, ko je prometa na cestah manj. Kar se bo večji del posodobitve svetilk izvajal brez večjih gradbenih del, je za regulacijo nemogoče polaganje (namestitvev) novega vodnika za regulacijo. Tako predlagamo namestitvev svetilk, ki omogočajo redukcijo (»bi power« dušilka) in dograditev modula, ki v nočnem času za 6 ur zmanjša svetlobni tok na približno 66%. Prav tako se zmanjša tudi priključna moč za približno 33%. Takšna redukcija je možna na predlaganih VT Na svetilkah in LED svetilkah. Redukcija NI možna na svetilkah, ki imajo fluorescentne sijalke. Zamenjane svetilke, ki omogočajo regulacijo svetlobnega toka in se tem "redukcijo" so označene v zgornji tabeli z DA v stolpcu "Možnost redukcije"

Glede na predlog rekonstrukcije, bo po zamenjavi svetilk v občini Postojna nameščenih **1006 novih svetilk z Na sijalko in LED svetilk**. Vsem tem sijalkam se lahko reducira svetlobni tok. V tem primeru bi v nočnem času za 7 ur zmanjšali svetlobni tok svetilk in tako bi te svetilke 2555 ur letno gorele z zmanjšano močjo. Pri skupnem času 4108 ur svetilke svetijo s 100% svetlobnim tokom 1553 ur.

V času redukcije (od 22:00 do 5:00) bi bila skupna priključna moč 182,7 kW. Ker pa so svetilke v redukcije le približno polovico časa gorenja je zmanjšanje porabe energije manjše. Ocenjujemo, da bi se z redukcijo skupna letna poraba zmanjšala na **790.216 kWh**, oz. **50,30 kWh** na prebivalca, od tega **15,09 kWh za državne ceste** in **35,21 kWh za občinske ceste**.

Dodatni prihranek zaradi regulacije svetlobnega toka na vseh cestah je tako približno 65.505 kWh letno oz. pri povprečni ceni el. energije za javno razsvetljavo 0.137 EUR, bi prihranek na letni ravni znašal 8.974,00 EUR.

Investicija bi se zaradi vgraditve svetilk z regulacijo povečala za cca. 40 EUR na svetilko, kar v občini Postojna znese približno 40.240 EUR. Tako je enostavna doba vračanja manj kot 6 leta.

**Če upoštevamo redukcijo svetlobnega toka se porabljena energija zmanjša na 50,30 kWh na prebivalca, od tega 15,09 kWh za državne ceste in 35,21 kWh za občinske ceste.**

**Ciljna vrednost za občinske ceste je tako izpolnjena, za državne ceste pa ne. Zato bo potrebno izbrati še dodatne ukrepe:**

- **izklop določenih svetilk med 22:00 in 5:00**
- **zmanjševanje nivoja svetlosti in osvetljenosti na obstoječih cestah v nočnem času s predelavo svetilk.**

**Ker ti posegi močno vplivajo na prometno varnost in varnost drugih uporabnikov cest je potrebno te ukrepe temeljito premisliti in določiti z uporabniki in vzdrževalci cest. Ker gre v tem primeru za ceste, ki jih delno vzdržuje DRSC je potrebno tudi njih vključiti v program prenovo cestne razsvetljave.**

### 3 Časovni plan rekonstrukcije

Skrajni rok za uskladitev javne razsvetljave z uredbo je 31.12.2016. Poleg tega je potrebno do 31.12.2011 uskladiti vsaj 25% svetilk in do 31.12.2012 vsaj 50% svetilk. Iz popisa svetilk v občini Postojna je razvidno, da je nameščenih 2014 svetilk javne razsvetljave. **Tako je moralo biti do 31.12.2011 z uredbo usklajenih 503 svetilk. Ta pogoje je bil izpolnjen!** Do 31.11.2012 mora biti z uredbo usklajeno 1006 svetilk. Tako je potrebno do konca leta 2012 zamenjati še 359 svetilk! (glede na stanje avgust 2012)

Glede na opisane razmere je jasno, da je potrebno v občini Postojna do 31.12.2016 zamenjati 1317 svetilk oz. 65% svetilk javne razsvetljave. Trenutno je z uredbo skladnih, ali pogojno skladnih 696 svetilk oz. 34,6%.

Glede na prehodne določbe v Uredbi, je potrebno celotno javno razsvetljavo prilagoditi zahtevam do 31.12.2016 in sicer postopno. Najmanj 25% svetilk obstoječe razsvetljave mora biti prilagojeno zahtevam uredbe vsaj 5 let pred rokom, torej do 31.12.2011 in najmanj 50 % svetilk vsaj 4 leta pred rokom, torej do 31.12.2012.

Največje prihranke električne energije bi dosegli pri zamenjavi VT Hg sijalk. Zato, predlagamo, da se zamenjajo najprej svetilke, ki imajo vgrajene VT Hg sijalke. Večino obstoječih svetilk z Hg sijalko se bo zamenjalo z novimi 70W, 100 W ali 150 W VT Na sijalkami oz. z LED svetilkami s 30 W oz. 35W, kar pomeni, da bodo tudi investicije in prihranki v večini primerov sorazmerni. Zamenjavi svetilk z VT Hg sijalkami naj sledi zamenjava svetilk z MH sijalko.

Vsekakor predlagamo občini, da najprej zamenja svetilke, pri katerih je največje zmanjšanje priključne moči. Svetilke, ki imajo že nameščene VT Na sijalke moči 70W, 100W ali 150W, naj se pusti za zamenjavo ob koncu prehodnega obdobja!

Najmanj učinkovite so svetilke tipa: 5, 6, 7, 11, 12, 13, 18, 30, 33, 34, 54, 57, 73, 500, 803. Te svetilke naj se zamenja najprej!



## 4 Zaključek

S pričujočo študijo smo ugotovili, da je potrebno v občini Postojna zamenjati okrog 65% svetilk do 31.12. 2016.

Obstoječa infrastruktura javne razsvetljave sicer zadovoljuje osnovne potrebe, vendar je večji del nje energetske neučinkovit in zastarel. Del svetilk je potrebno zamenjati zaradi svetlobnega onesnaženja, saj ne zadovoljuje osnovnih naravovarstvenih zahtev.

Sedaj so v uporabi še vedno svetilke z VT Hg sijalkami, ki imajo slab izkoristek. V prihodnje v večji meri predlagamo uporabo VT Na sijalk moči od 70 do 150 W in LED svetilk. Na javnih poteh in manj prometnih lokalnih cestah predlagamo LED svetilke ali svetilke s fluorescentnimi sijalkami. **Vendar ne priporočamo svetilk Modus LVS**, ki so sicer skladne z uredbo, vendar imajo zelo slabe svetlobnotehnične lastnosti, saj so brez odsevnikov.

Vsekakor je pred zamenjavo potrebno opraviti meritve in izdelati projektno dokumentacijo.

Trenutna poraba je **83,76 kWh na prebivalca na leto** od tega **17,95 kWh za državne ceste** in **65,81 kWh za občinske ceste**.

S predlagano zamenjavo svetilk brez redukcije bi bila porabljena energija približno **54,47 kWh na prebivalca**. Od tega **15,68 kWh za državne ceste** in **38,79 kWh za občinske ceste**.

Če se v predlagane svetilke namesti tudi samodejna redukcija svetlobnega toka v nočnem času se porabljena energija zmanjša na vrednost **50,30 kWh na prebivalca**, od tega **15,09 kWh za državne ceste** in **35,21 kWh za občinske ceste**.

Dodatni prihranek zaradi regulacije svetlobnega toka na vseh cestah je tako približno 65.505 kWh letno oz. pri povprečni ceni el. energije za javno razsvetljavo 0.137 EUR, bi prihranek na letni ravni znašal 8.974,00 EUR.

**S predlaganimi ukrepi (prilagoditev, zamenjava) bo v leto 2016 na prebivalca porabljeno letno približno 50,30 kWh (trenutno 83 kWh/leto/prebivalca) električne energije za razsvetljavo tako državnih kot tudi občinskih cest in javnih površin v občini.**

**Tudi s redukcijo v nočnem času ciljna vrednost ne bo izpolnjena na državnih cestah in zato bo potrebno izbrati še dodatne ukrepe npr. izklop določenih svetilk med 22:00 in 5:00 in zmanjševanje nivoja svetlosti in osvetljenosti na obstoječih cestah v nočnem času s predelavo svetilk.**

Z zmanjšanjem porabljene letne električne energije iz 1.315.796 kWh na 790.216 kWh, ocenjujemo letno zmanjšanje izpustov CO<sub>2</sub> za približno na 282 t.<sup>1</sup>

Zaradi zamenjave svetilk in svetlobnih virov se v prihodnjih letih ne pričakuje stroškov rednega vzdrževanja, saj bodo vgrajeni svetlobni viri z življenjsko dobo 4 leta in več

Celoten strošek svetilk brez redukcije (in brez montaže) je ocenjen na približno 345.050,00 EUR.

I

---

<sup>1</sup> Podatki se razlikujejo po posameznih državah glede na primarne vire za proizvodnjo električne energije. Povprečna emisija CO<sub>2</sub> na kilovatno uro v Sloveniji (petletno povprečje celotnih emisij toplogrednih plinov v ekvivalentu CO<sub>2</sub> od leta 2002 do 2006) znaša 0,55 kg/kWh. Vir: Inštitut Jožef Stefan, Center za energetska učinkovitost