

POROČILO O PARCELI iz katastra nepremičnin

parcela:

1022/3

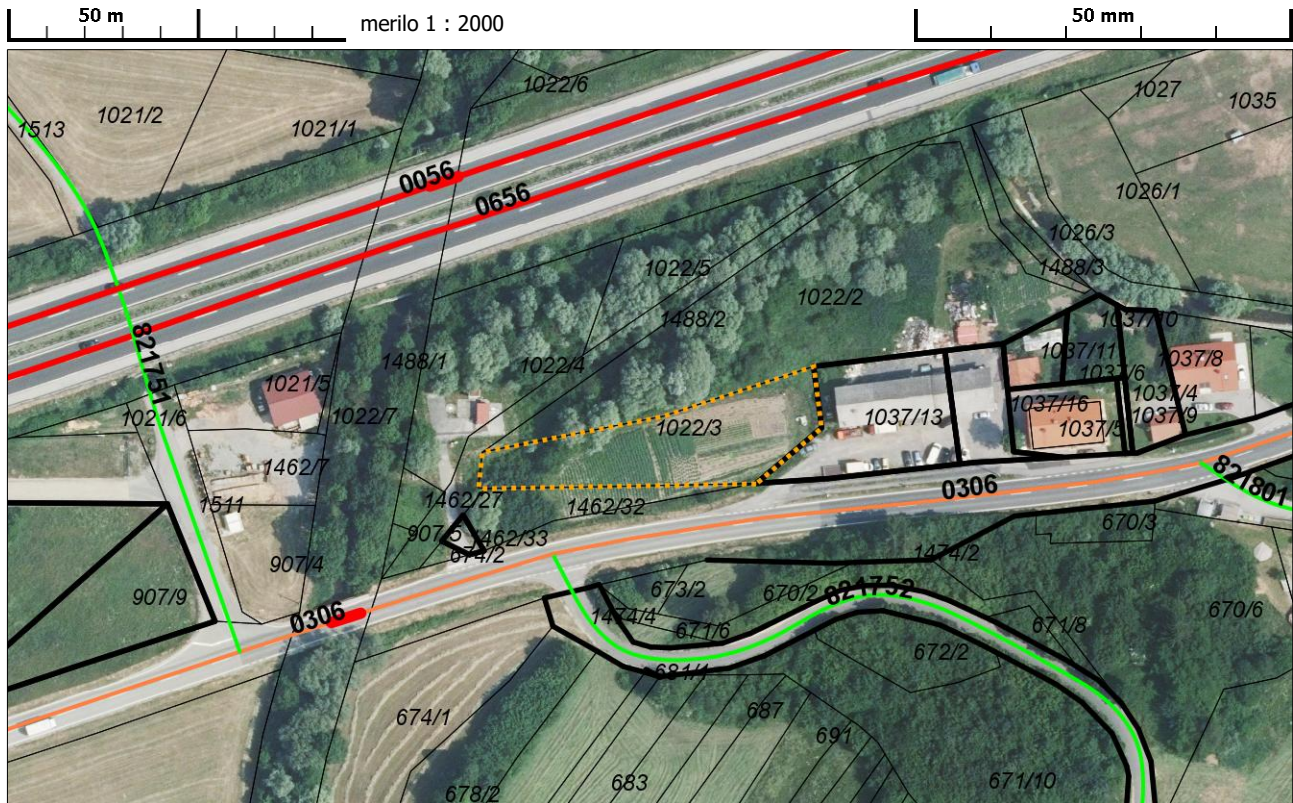
katastrska občina:

2484-HRUŠEVJE

površina parcele po zemljiškem katastru (m2):

1583,0

informativna grafična površina parcele (m2):

1568,4**Osnovni podatki o parceli (KN):**

Ime KO	Parcela	Površina (m2)	Boniteta	Kat. dohodek	Upravni status	Datum spr.
HRUŠEVJE	1022/3	1583,0	37	14,00€	ni urejena	29. 11. 2022

Lastniki parcel (KN):

Lastnik	Emšo/MS	Naslov	Delež	Tip lastnika
OBČINA POSTOJNA	5883512000	Ljubljanska cesta 4, 6230 Postojna	1/1	P - pravi lastnik

Dejanska raba na parceli (KN):

Ime KO	Parcela	Dejanska raba	Šifra	Delež %	Sestavljene šifre
HRUŠEVJE	1022/3	kmetijska zemljišča brez trajnih nasadov	10	100,00	10.....

Namenska raba na parceli (KN):

Ime KO	Parcela	Namenska raba	Šifra	Delež %
HRUŠEVJE	1022/3	gospodarske cone	10320	100,00

Podatki o naklonih in višini parcele:

opis	maksimalna	minimalna	povprečna	srednja
Naklon [%]	26,7 %	0,4 %	5,9 %	4,7 %
Naklon [°]	14,9 °	0,2 °	3,3 °	2,7 °
Višina	535,2 m	533 m	533,7 m	533,7 m

Najbližja hišna številka (RPE):

Naselje	Ulica	Hišna št.	Poštna št.	Pošta	Št.preb.	Razdalja (m)
Slavinje		5b	6225	Hruševje	0	41

Prostorske enote (KN RPE):

Ime PE	Naziv
Občina	Postojna
Naselje	Slavinje
Poštni okoliš	6225 Hruševje
Upravna enota	Postojna
Šolski okoliš	Podružnična šola Hruševje
Krajevna skupnost	Hruševje
Statistična regija	Primorsko-notranjska
Volilna enota DZ	Volilna enota Postojna
Volilni okraj	Volilni okraj Postojna
DZ volišče	O.Š. Hruševje
Lokalna volilna enota	Volilna enota 1
Lokalno volišče	OŠ HRUŠEVJE, Hruševje 82a

GJI infrastruktura v bližini parcele:

Ime	Oddaljenost od parcele (m)
Cesta	9,3
Električna energija	2,2
Kabelska kanalizacija	12857,2
Kanalizacija	10,4
Telekomunikacijski vod	8027,3
Toplotna energija	8244,2
Vodovod	1,0
Zemeljski plin	7407,0
Železnica	7282,0

GJI infrastruktura na parceli:

Ime	Dolžina na parceli (m)
Kabelska kanalizacija	141,7
Telekomunikacijski vod	141,7

Naravne vrednote - območja (ARSO):

Ime	Opis	Pomen	Zvrst	Evid. št.	Delež parcele (%)
Nanoščica	Levi pritok Pivke z močvirnimi travniki, življenjski prostor ogroženih rastlinskih in živalskih vrst	državni	hidr, (geomorf), (bot), (zool)	0	2,67

Poplavna območja (ARSO):

Koda	Vrsta	Zanesljivost	Delež parcele (%)
	Razred majhne poplavne nevarnosti	1	26,27
Pp	Razred preostale poplavne nevarnosti	4	26,99

Najbližji vodotok (ARSO):

Ime vodotoka	Razred	Razdalja (m)
Nanoščica	2-3	4,8

Življensko območje medveda (ARSO):

Cona	Opis območja	Območje	Delež parcele (%)
robno območje	Robno območje	2	100,00

Erozijska območja(ARSO):

Opis območja	Delež parcele (%)
opozorilno območje - zahtevni zaščitni ukrepi	88,00

Dejanska raba kmetijskih in gozdnih zemljišč (MKGP):

Vrsta	Oznaka	Šifra	Delež parcele (%)
Drevesa in grmičevje	KZ	1500	5,80
Kmetijsko zemljišče v zaraščanju	KZ	1410	13,70
Njiva	N	1100	64,16
Pozidano in sorodno zemljišče	X	3000	0,10
Trajni travnik	T	1300	16,25

Občinski prostorski akti:

Ime akta	Opis območja	Oznaka	Opomba	Delež parcele (%)
TP OPN - Podrobna namenska raba Postojna (12/2024)	Gospodarske cone	IG	SL-001	100,00

Status podatkov:

vsebina	območje	datum podatkov	vir
CRP	Občina Postojna	ponedeljek, 17. februar 2025	MNZ
Dejanska raba	Občina Postojna	petek, 31. oktober 2025	Ministrstvo za kmetijstvo, gozdarstvo in prehrano
Drugi objekti	Občina Postojna	ponedeljek, 10. november 2025	GURS
Erozijska območja	Občina Postojna	sreda, 03. april 2019	ARSO
Grajeni objekti	Občina Postojna	ponedeljek, 10. november 2025	GURS
Kategorizacija vodotokov	Občina Postojna	torek, 01. avgust 2017	ARSO
KN - Naslovi	Občina Postojna	ponedeljek, 10. november 2025	GURS
KN - Parcele	Občina Postojna	ponedeljek, 10. november 2025	GURS
KN - Parcele - atributni podatki	Občina Postojna	ponedeljek, 10. november 2025	GURS
KN - Parcele - lastniki fizične osebe	Občina Postojna	nedelja, 24. avgust 2025	GURS
KN - Parcele - lastniki pravne osebe	Občina Postojna	ponedeljek, 10. november 2025	GURS
KN - Parcelne številke	Občina Postojna	ponedeljek, 10. november 2025	GURS
KN - Urejene parcelne meje	Občina Postojna	ponedeljek, 10. november 2025	GURS
Letališke ploščadi	Občina Postojna	ponedeljek, 10. november 2025	GURS
Letalski posnetek (DOF M 1:2500, zadnje stanje CAS)	Občina Postojna	nedelja, 04. februar 2024	GURS
Namenska raba prostora (TP OPN 12/2024)	Občina Postojna	četrtek, 09. januar 2025	
Naravne vrednote - območja	Občina Postojna	četrtek, 16. oktober 2025	ARSO
Občine	Občina Postojna	ponedeljek, 10. november 2025	GURS
Objekti cestne infrastrukture	Občina Postojna	ponedeljek, 10. november 2025	GURS
Območja letališča	Občina Postojna	ponedeljek, 10. november 2025	GURS
Opozorilna karta poplav - pogoste	Občina Postojna	petek, 22. marec 2019	ARSO
Opozorilna karta poplav - redke	Občina Postojna	petek, 22. marec 2019	ARSO
Opozorilna karta poplav - zelo redke	Občina Postojna	petek, 22. marec 2019	ARSO
os ceste	Občina Postojna	ponedeljek, 10. november 2025	GURS
Vzletno pristajalne steze	Občina Postojna	ponedeljek, 10. november 2025	GURS
Železniška proga	Občina Postojna	ponedeljek, 10. november 2025	GURS
Življensko območje medveda	Občina Postojna	četrtek, 16. oktober 2025	ARSO